

広報 しらたか

おしらせ版

町の人口

9月1日現在

人口	16,855人 (-4)
男	8,223人 (±0)
女	8,632人 (-4)
世帯	4,724戸 (+3)

() は前月との比較

10月の業務時間延長日
10/3,11,17,24,31

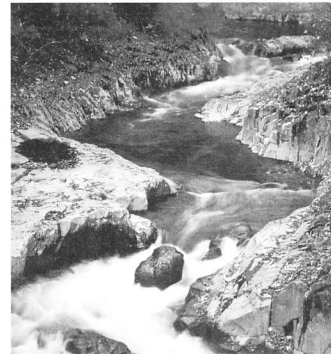
中央公民館展示案内

● 1階ロビー

美術コーナー① 10月3日から11月30日まで

鈴木寿翁さん(畔藤)の季節写真を展示します。

作品名「溪谷」「生きる」

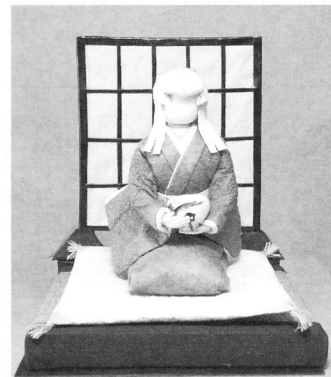


美術コーナー② 9月に引き続き10月31日まで

「和紙人形展」を開催します。

白鷹和紙人形研究会

代表 長谷部チウさん(荒砥甲)



● 1階フロアー

書 『李白の詩』

殿岡春草さんの書です。

若人もりもりパーティー2005・参加者募集!

▼いつ 10月16日(日) 午後2時30分受付

▼どこで パレス松風・もりもりハウス

スポーツとバーベキューで
語り合しましょう!

▼対象 独身のかた(男性・女性とも)

▼内容 パークゴルフ、バーベキューパーティー

▼会費 男性6,000円 女性2,000円

▼しめきり 10月5日(水)

■申込・問い合わせ
産業振興課商工振興係 (☎85-6136)



9.22

SEP
2005
NO. 929

ギャラリーあんない

● 鮎貝郵便局ロビー

「小鳥展」
鈴木末夫さん(鮎貝)
(9月30日まで)

「山の写真展」
渡辺榮次さん(蚕桑)
(10月3日から31日まで)

● 鮎貝地区公民館ギャラリー

「和紙ちぎり絵展」
しゅんこうこぶし会
代表 小林房子さん(鮎貝)
(9月30日まで)

「瑞柳書道教室作品展」
代表 海野久子さん(鮎貝)
(10月3日から31日まで)

おしらせ

●農業委員会からのお知らせ：10月の農業委員会総会は10月25日（火）です。農地法関係の申請しめきりは10月11日（火）です。

■問い合わせ 農業委員会農地調整係（☎85-6128）

者に帰属します。

▼応募点数 1人何点でも応募できます。

▼申込方法 はがき1枚につき1点とし、住所、氏名、年齢、性別を記入しお申し込みください。

▼しめきり 10月3日（月）（当日到着分まで）

■応募先・問い合わせ 〒992-0831 白鷹町荒砥甲8-33 新荒砥橋建設促進期成同盟会事務局（建設水道課管理係内）☎85-6140

スギヒラタケにご注意を

昨年の9月以降、スギヒラタケとの関連が疑われる急性脳症が発生しています。スギヒラタケは以前から食用とされてきましたが、原因が究明されるまでの間、腎機能障害の有無に関わらず、念のため食べることを控えるようにしましょう。

*置賜地方では、スギカノカ、スギワカ工等の名称で知られています。

■問い合わせ 置賜総合支庁森林整備課（☎0238-2616063）

新荒砥橋建設促進期成同盟会 総会の開催

多数ご参加くださいますようお願い申し上げます。

▼いつ 10月11日（火）午後1時30分

▼どこで 最上川右岸荒砥橋（荒砥寄り）上流部堤防敷地

*雨天時、パワーセンター白鷹

▼内容 総会・意見発表・標語審査発表

標語募集

本同盟会総会の開催にからみ、新荒砥橋建設促進のための標語を募集します。

▼内容 自由（ただし未発表作品に限りません）

*入賞作品の優先使用権は主催者に帰属します。

県立高校教育改革実施計画 についての地域説明会

▼いつ 10月14日（金）午後6時30分～8時30分

▼どこで パワーセンター白鷹

▼内容

①県立高校教育改革実施計画の概要について（県教委）

②学校紹介「地域と共に歩む荒高」（荒砥高等学校校長）

③意見交換

▼主催 山形県教育委員会

▼参加方法 直接会場にお越しください。

■問い合わせ 県教育庁高校教育課 高校改革推進室（☎023-63013067）

おきたま森の感謝祭

置賜地域の林業の祭典として、だれもが参加・体験できる「森づくりのつどい」を開催します。

▼いつ 10月20日（木）午前10時～午後4時

▼どこで 川西町ダリヤ園

▼内容

①記念植樹

②緑の募金

③ウォークラリー・ネイチャーゲーム（*要申込/100人）

④農林産物展示販売

⑤森林関連パネル展示など

▼しめきり 10月14日（金）

■申込・問い合わせ 置賜総合支庁森林整備課（☎0238-2616063）

荒砥高校第2回公開授業

今年度から取り組んでいる校内授業研究・授業改善の成果と授業の様子を地域のかたがたにご覧いただき、荒砥高校への理解を深めていただく公開授業を行います。

▼いつ 9月26日（月）

▼どこで 荒砥高校

▼内容

①数学Ⅰ（午前11時50分～12時40分）

②理科総合A（午後1時20分～2時10分）

③国語総合（午後2時20分～3時10分）

④学校概要説明（午後3時15分～3時30分）

*参観をご希望のかたはご連絡ください。

■申込・問い合わせ 荒砥高等学校・教頭（☎85-2172）

第11回陽光まつり

▼いつ 10月2日（日）午前10時～

▼どこで 白鷹陽光学園

▼内容 大道芸パフォーマンス（PONTA）、模擬店、バザー、抽選会

■問い合わせ 白鷹陽光学園（☎85-3030）

親子で参加！ワクワク体験 農園―白鷹の四季の味覚を味わおう！

①10月開催

▼いつ 10月15日（土）

▼内容 いも煮会・りんご（王琳）の収穫・そば刈り・クリ拾いなど

②11月開催

▼いつ 11月12日（土）

▼内容 そば打ち・りんご（ふじ）の収穫・キノコ採りなど

【10月の学校給食献立表】

日曜	献立名
3月	ごはん 牛乳 鳥のから揚げ ほうれん草のアーモンド和え 白菜スープ
4火	ごはん 牛乳 いわしの梅醤油煮 温野菜サラダ さといても汁
5水	食パン 牛乳 ツナサンド 和風サラダ クラムチャウダー パナナ
6木	●白鷹FOOD(風土)恵秋の日● 栗ご飯 牛乳 牛肉とごんぼの炒り煮 いも煮 秘伝豆 りんご
7金	●白鷹の秋を味わおう(もってのほか)● ごはん 牛乳 さわら照焼 もってのほか菊おひたし 豚汁 ミニトマト
11火	ごはん 牛乳 白身フライ 野菜入りひじき煮 大根の味噌汁
12水	コッペパン 牛乳 ス克蘭ブルエッグ 海藻サラダ ミネストローネ いちごジャム&マーガリン
13木	ごはん 牛乳 あじのおろし煮 ごんぼ炒り おでん
14金	わかめごはん 牛乳 チキンソテーのワインソースかけ ぶろふき大根 具たくさん汁
17月	ごはん 牛乳 酢豚 野菜とわかめのおひたし えのきとたまごのスープ
18火	ごはん 牛乳 さば照り焼き ほうれん草ともやしのおひたし 栄養すいとん りんご
19水	ナン 牛乳 ドライカレー 秋色ほくほくサラダ ベジタブルチャウダー ヤクルト
20木	梅ちりめんご飯 牛乳 焼き栗コロッケ 厚揚げと野菜の煮物 けんちん汁
21金	●中山小リクエスト献立● 鮭わかめごはん 牛乳 鶏肉のレモン漬 ツナとほうれん草のごまサラダ カレースープ お米のタルト
24月	ごはん 牛乳 ちくわの磯風味揚げ 3色ごま和え かき玉汁 昆布ふりかけ
25火	ごはん 牛乳 ほっけ一夜干焼 さといても大根とイカの含め煮 豆腐のみそ汁
26水	コッペパン 牛乳 カルシウムオムレツ 大根サラダ 秋野菜シチュー ミルメークいちご
27木	●秋のお菓子を味わおう● ごはん 牛乳 焼き甘塩さげ 筑前煮 もやしのみそ汁 あわまんじゅう
28金	●セレクト給食● ごはん 牛乳 ひじききょうざorキャベツきょうざ 中華サラダ わかめスープ アップルインスイートポテトorかぼちゃプリン
31月	ごはん 牛乳 エビグラタン ぜんまい煮 キャベツのみそ汁 チーズデザート

ちょうりじょうゆうびん ~おしらせ版~

10月は子どもたちに秋を「食」で感じてもらおうと、献立をつくりました。6日は山形名産の「いも煮」、27日は町のお菓子屋さんのあわまんじゅうを味わってもらいます。いも煮に使用する食材（調味料を除くさといも・大根・ネギなど）は町内産のものを使い、そしてこの日を「白鷹農産物の日」ということで子どもたちに紹介します。また、7日には「もってのほかおひたし」が登場します。今年度は蚕桑小1年生の皆さんにもってのほかの花びら取りを体験してもらおう予定です。今では菊などになかなか触れる機会のない子どもたちは、どのような感想を持ってくれるのでしょうか。菊の量の多さに驚きながらも、自分たちで給食の材料を準備すれば、おひたしの味もまた違ってくるのではないのでしょうか。

このように、調理場では子どもたちが「給食」だけでなく、「食」を通じて季節の料理や山形の行事を感じてもらえるようお手伝いしていきます。

今月のおらほの食材

町内産 大根・さといも・ネギ・白菜・きゅうり・りんご・しいたけ・まいたけ・枝豆・食用菊

県内産 しめじ・えのきだけ

図書館だより

町内出版物の紹介

『添乗員の独り言—海外旅行とっておきの話』樋口進 著
1948年白鷹町生まれの著者は、旅行会社の専属添乗員。既に64カ国を訪れました。この本にはそれぞれの旅での楽しい話、考えさせられる話などがたくさん載っています。

日本人の姿勢はよくない。「いすに座るときも歩くときも、シャキッとした姿勢はさすががしい。自信に満ちあふれる態度、隠し事のない心、素直で純真な子供のような心、そんなことが姿勢に現れるのであろうか？」読んで、思わず背筋を伸ばしました。

今月の新刊 ここに掲載しているものは一部です。

Table with 3 columns: 書名, 著者名, 出版社. Includes titles like 'あなたの知らない政治の世界', '阿部和重対談集', '鬼', etc.

第221回 おはなしの会

10月1日(土) 午前10時より 図書館にて
みなさんおいでください。
楽しい本を準備して待っています。

10月の休館日 10/3、10、16、24、31

山形県身体障害者巡回相談

いつ 10月18日(火) 午後1時~3時30分
どこで 長井市保健センター
内容 身体障害者手帳、補装具の交付・修理などを受けたいかたへの判定・相談など

子育て語らう会を開催します

町内にお住まいの定住外国人で子育てをなさっているかた、定住外国人の先輩ママや保健師

「結婚相談室」の開設

いつ 10月11日(火) 午後3時~夜7時
どこで 老人福祉センター
相談料 無料
*事前に連絡があれば、相談時間などを調整します。
問い合わせ 産業振興課商工振興係 (85-6136)

どちらも
時間 午前10時30分~午後2時
参加料 親子1組1500円
昼食代 1人500円(小学生以上)
申込方法 住所、電話番号、参加者名と人数を記入し、郵送またはFAXでお申し込みください。

どこで フレンドリープラザ(川西町)
テーマ「女も男も元気でいきいき」
*託児をします(要申込)。
申込・問い合わせ 川西町教育文化課(8023814212111)

「秋の頭殿山」町民登山へのお誘い
いつ 10月9日(日) 午前8時集合
集合場所 黒鴨橋
持ち物 昼食・雨具・防寒具
会費 300円(写真代)
*悪天候の際は、中止または目的の変更となる場合もあります。

会事務局・木口(8512212)
平成17年度後期技能検定の受験者募集
労働者の技能及び職業訓練の成果に対する社会一般の評価を高め、労働者の技能と地位の向上を図るものです。

10月には被害者支援活動促進月間
犯罪被害者支援キャンペーンとして特別相談を行います。
いつ 10月2日(日) 午前10時~午後4時

自動車点検整備推進運動
10月は自動車の保守管理徹底の強化月間です。自動車の不具合による交通事故や公害の防止には、使用者の自己責任による適切な点検・整備が必要です。

母子健康手帳の交付

お母さんとお子さんの健康を守るために、妊婦さん全員に交付しています。

●随時交付しますが、保健師が留守の場合がありますので事前に電話などでご連絡ください。

●場所：健康福祉センター

赤ちゃん健診

●日程：

月日	健診	対象児
10月5日(水)	3カ月児	平成17年6月生まれ
	9カ月児	平成16年12月生まれ
10月12日(水)	2歳児歯科	平成14年12月5日～平成15年4月22日生まれ
10月20日(水)	3歳児	平成14年3月30日～5月28日生まれ

●会場：健康福祉センター

●内容と受付時間

3カ月児・・・昼12時30分～午後1時

9カ月児・・・午後1時～1時20分

2歳児歯科・・・午後1時～1時20分

3歳児・・・昼12時30分～午後1時25分

●持ち物：母子健康手帳、バスタオル、問診票、(3カ月・9カ月児は事前に配布、2歳児歯科・3歳児は郵送) 3カ月児健診のかたは予防接種予診票

●注意：

*乳幼児問診票と母子健康手帳の「保護者の記録」を必ず記入しておいでください。

*3歳児健診は郵送する問診票で指定された時間においでください。

*待ち時間を少なくするため受付時間をずらしていますので、ご協力ください。

*お子さんが、当日具合が悪かったり、1週間以内に人にうつる可能性のある病気(みずぼうそう、インフルエンザ、突発性発疹、とびひなど)にかかったりしたときは事前に電話などでご連絡ください。

すこやか子ども何でも相談

●随時相談をお受けしています。

●お子さんの健康や育児のことなど、どんな小さなことでも一人で悩まずご相談ください。

健康相談

●随時相談をお受けしています。

●内容：赤ちゃんからお年寄りまで、体や心の健康に関すること全般

総合検診(9月)

(結核・肺がん・基本・胃がん・大腸がん・前立腺がん・肝炎ウイルス検診)

期日	時間	場所	対象町内
17日(月)	午前 午後	健康福祉センター	荒砥地区 新町、仲町1~4
18日(火)	午前 午後	健康福祉センター	荒砥地区 八幡1・2、横町1・2、菖蒲1・2、下山、佐野原、大瀬

●受付時間

結核・肺がん・基本・胃がん・大腸がん・前立腺がん・肝炎ウイルス	午前7時30分 ～9時30分
結核・肺がん・基本・大腸がん・前立腺がん・肝炎ウイルス	午後1時～2時

●料金

検診	対象	金額
結核検診	65歳以上	無料
肺がん検診	40～64歳	600円
基本検診	19～29歳	5,000円
基本検診	30～39歳	3,000円
基本検診	40～69歳	2,300円
基本検診	70歳以上	1,000円
胃がん検診	40～69歳	1,600円
胃がん検診	70歳以上	1,000円
大腸がん検診	全員	700円
前立腺がん検診	40～69歳	2,300円
前立腺がん検診	70歳以上	1,000円
肝炎ウイルス検診	全員	1,000円

●対象者

結核検診・・・

昭和15年4月1日以前に生まれたかた

肺がん検診・・・

昭和15年4月2日から昭和41年4月1

日に生まれたかた

基本健診・・・

昭和62年4月1日以前に生まれたかた

胃がん・大腸がん・前立腺がん検診・・・

昭和41年4月1日以前に生まれたかた

肝炎ウイルス検診・・・

今年度中に40、45、50、55、60、65、

70歳になられるかた

日本語の通訳が必要なかたへ

母子健康手帳交付時、両親学級や赤ちゃん健診などで通訳をお願いすることができます。必要なかたは事前にご連絡ください。

愛のかたち献血、にご協力ください

全血(200cc、400cc)

●期日：10月25日(火)

時間	場所
午前9時30分～11時30分	山形部品(株)
午後1時～4時	荒砥高等学校

らくらくスマイル教室を開催しています!

健康づくりのための運動教室です。日ごろの運動不足・ストレス解消のため、ぜひご参加ください。

●10月14日(金)

昼の部 午前9時30分～11時

夜の部 午後7時～8時30分

●内容 ストレッチ、有酸素運動ウォーキングほか

●申込・問い合わせ

健康福祉課健康推進係 (☎86-0210)

心の健康づくり講演会のお知らせ

●日時 10月21日(金)午前10時30分～12時

●会場 健康福祉センター

●講師 県立保健医療大学 佐竹真次教授

●主催 白鷹町

「げんき弁当コンクール」

●日時 11月13日(日)

●会場 健康福祉センター

●テーマ

①保育園児・小学生の部…親子で作るお弁当

②中学生・高校生の部…自分で作るお弁当

●内容

・白鷹(置賜)産の米、野菜、果物、肉、魚などを5品以上使用

・1食500円以内

●主催 白鷹町健康づくり推進員連絡協議会・白鷹町

●共催 白鷹町地産地消推進協議会・長井西置賜地区栄養士会

●詳細は健康福祉課健康推進係まで

紅葉の白鷹山ゆっくりウォーキング

白鷹山麓放牧場から、なだらかな稜線をゆっくり登ります。ぜひご参加ください。

●いつ 10月10日(月)

●対象 どなたでも。小学生以下のかたは、親子で参加ください。

●持ち物 昼食・飲み物など

●服装 動きやすい運動着防寒具、運動靴

●参加費 1人500円(交通費等)

●しめきり 10月3日(月)

●行程

午前8時30分 健康福祉センター集合。車に分乗し白鷹山麓放牧場に向かい、山頂を目指します。下山は同じコース。

午後3時 健康福祉センターで閉会式。

●申込・問い合わせ

健康福祉課健康推進係 (☎86-0210)

子育て支援センター

10月のあそび広場

(時間 午前9時30分～11時)

赤ちゃん広場(火曜日)

●会場 健康福祉センター

4日、11日、18日、25日

すこやかあそび広場

●会場 健康福祉センター(木曜日)

6日、13日、20日、27日

●会場 鮎貝地区公民館(金曜日)

7日、14日、21日、28日

地区広場(月曜日)

3日 蚕桑地区公民館

17日 東根地区公民館

24日 萩野ふれあい館

■問い合わせ 健康福祉課 子育て支援センター (☎86-0212)

生活相談所の相談日

9月28日(水) 一般相談

10月5日(水) 弁護士相談並びに一般相談

10月12日(水) 一般相談

10月19日(水) 行政特設相談

▼会場：老人福祉センター

▼時間：午前10時から午後3時まで

▼弁護士：安部 敏さん

*弁護士相談は前日まで要予約、午後1時45分から3時45分まで。相談は無料。

■問い合わせ

白鷹町社会福祉協議会 (☎86-0150)