

平成 20 年版
数字でみる白鷹町

最上川を文化遺産に



町の花：こぶしの花	(昭和 47 年 8 月制定)
町の木：エドヒガン桜	(平成 6 年 9 月制定)
町の鳥：鷹 (たか)	(平成 6 年 9 月制定)
町の魚：鮎 (あゆ)	(平成 6 年 9 月制定)

目 次	
土地	1
人口	1 ~ 2
産業	3 ~ 5
道路状況	5
保健	6
財政	7 ~ 8
施設一覧	8
文化財	9
行政	10
町民歌	11

☆土地利用状況

(単位：ha)

区分		年度	昭和55年	昭和60年	平成2年	平成7年	平成12年
農用地	農地		2,800	2,690	2,519	2,386	2,172
	採草 牧放地		155	1	1	1	1
森林	国有林			764	884	928	928
	民有林		10,080	9,334	9,276	9,267	9,267
原野			0	154	154	154	154
水面 河川 水路	水面		8	9	9	9	9
	河川		356	299	391	391	391
	水路		106	93	90	88	87
道路	一般道路		208	248	292	309	322
	農道		100	106	113	109	107
	林道		115	70	63	69	67
宅地	住宅地		383	341	305	316	335
	工場用地		25	18	26	38	40
	その他の宅地		38	70	90	114	131
その他			1,338	1,515	1,561	1,595	1,762
合計			15,712	15,712	15,774	15,774	15,774

(資料：白鷹町国土利用計画)

☆農用地の推移

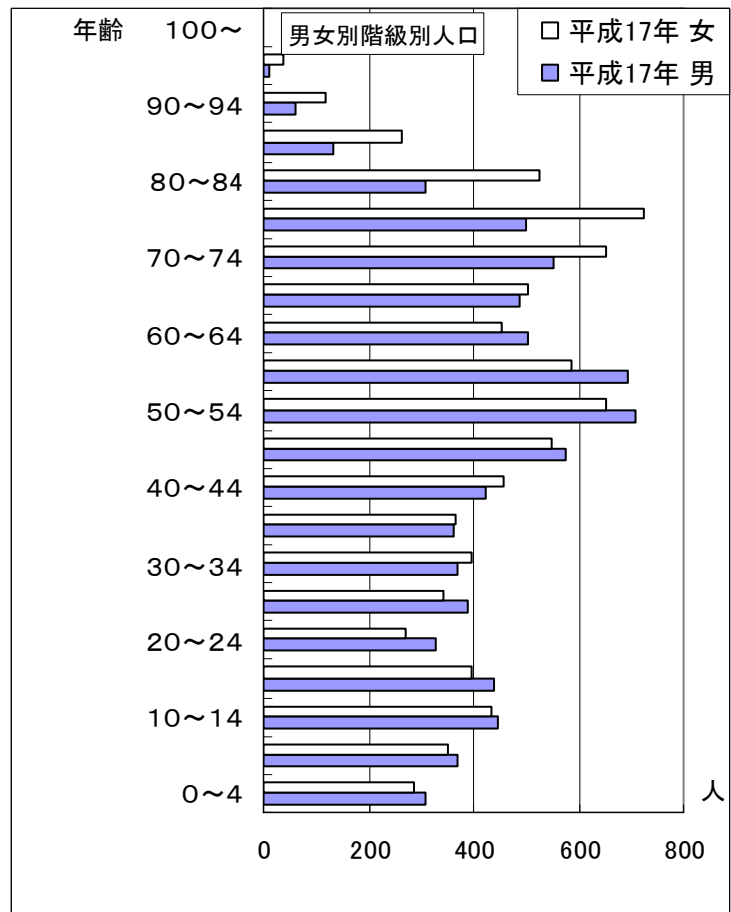
(単位：ha)

区分	年度	田	樹園地	畑	計
昭和50年		1,383	778	438	2,599
昭和55年		1,480	633	480	2,593
昭和60年		1,461	536	459	2,456
平成2年		1,384	330	419	2,133
平成7年		1,353	190	468	2,011
平成12年		1,252	113	412	1,777
平成17年		1,090	73	347	1,510

(資料：農業センサス)

☆年齢5歳階級男女別人口

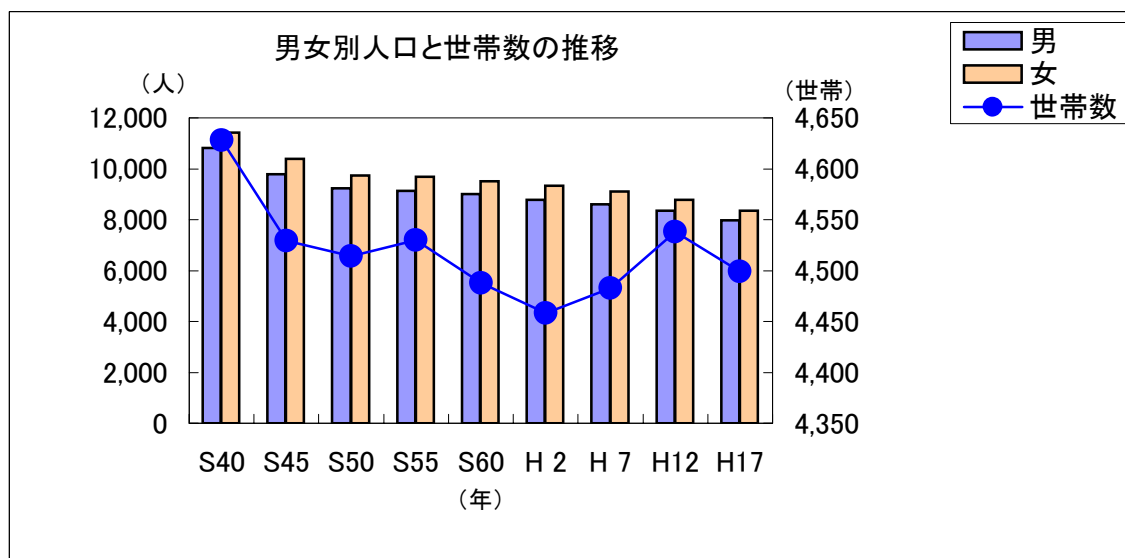
年齢	平成17年		
	男	女	計
0～4	307	284	591
5～9	371	350	721
10～14	447	436	883
15～19	439	396	835
20～24	329	270	599
25～29	390	343	733
30～34	368	397	765
35～39	361	367	728
40～44	422	458	880
45～49	576	547	1,123
50～54	709	652	1,361
55～59	693	586	1,279
60～64	502	453	955
65～69	488	503	991
70～74	551	651	1,202
75～79	500	724	1,224
80～84	309	525	834
85～89	134	264	398
90～94	61	117	178
95～99	12	37	49
100～	0	2	2
不詳			0
合計	7,969	8,362	16,331



☆人口と世帯数

(単位:人、世帯)

年	人口			世帯数	対前回調査比		人口のうち	
	男	女	計		人口	世帯	15歳未満	65歳以上
S40	10,829	11,416	22,245	4,628	—	—	6,182	1,984
S45	9,783	10,400	20,183	4,529	-9.3%	-2.1%	4,493	2,300
S50	9,235	9,742	18,977	4,514	-6.0%	-0.3%	3,716	2,670
S55	9,138	9,683	18,821	4,530	-0.8%	0.4%	3,585	3,056
S60	9,007	9,519	18,526	4,488	-1.6%	-0.9%	3,520	3,281
H 2	8,788	9,324	18,112	4,458	-2.2%	-0.7%	3,327	3,741
H 7	8,596	9,110	17,706	4,483	-2.2%	0.6%	3,015	4,352
H12	8,358	8,791	17,149	4,538	-3.1%	1.2%	2,584	4,736
H17	7,969	8,362	16,331	4,499	-4.8%	-0.9%	2,195	4,878



☆産業別就業人口

区分	昭和60年			平成7年			平成12年			平成17年		
	男	女	計	男	女	計	男	女	計	男	女	計
総数	5,841	4,161	10,002	5,479	3,809	9,288	5,102	3,688	8,790	4,691	3,547	8,238
第1次産業	1,911	1,073	2,984	1,114	476	1,590	817	386	1,203	725	357	1,082
農業	1,865	1,061	2,926	1,075	472	1,547	790	382	1,172	704	353	1,057
林業	46	12	58	39	4	43	27	4	31	20	4	24
漁業	-	-	0	-	-	0	-	-	0	1	-	1
第2次産業	2,172	1,769	3,941	2,534	1,783	4,317	2,430	1,558	3,988	2,083	1,281	3,364
鉱業	3	-	3	4	-	4	5	1	6	0	0	0
建設業	882	74	956	1,111	151	1,262	1,117	138	1,255	861	114	975
製造業	1,287	1,695	2,982	1,419	1,632	3,051	1,308	1,419	2,727	1,222	1,167	2,389
第3次産業	1,755	1,317	3,072	1,831	1,548	3,379	1,854	1,744	3,598	1,880	1,906	3,786
卸売・小売業・飲食	624	529	1,153	642	573	1,215	588	619	1,207	505	512	1,017
金融・保険業	57	40	97	44	54	98	55	52	107	43	53	96
不動産業	8	2	10	2	1	3	4	3	7	10	7	17
運輸通信業	235	19	254	245	24	269	241	33	274	210	32	242
電気・ガス・水道業	16	4	20	9	5	14	15	3	18	12	1	13
サービス業	660	659	1,319	727	818	1,545	796	975	1,771	941	1,235	2,176
公務	155	64	219	162	73	235	155	59	214	159	66	225
分類不能の産業	3	2	5	-	2	2	1	-	1	3	3	6

平成17年から飲食業はサービス業に

(資料: 国勢調査)

☆農林水産業生産額概要

(平成18年度)

生産種別		作付面積 ha	生産量 t	単価 円/kg	生産額 千円	備考
稲 作		899.8	5,037	201 転作奨励金 とも補償事業	1,012,390 92,950,502 円 92,940,893 円	
養 蚕		9	1.8	1,870	3,366	42箱
果 樹	りんご	18.5	171.1	250	42,784	
	ぶどう	3.9	10.0	393	3,918	
	桃	1.5	19.4	314	6,079	
	西洋梨	5.6	54.1	306	16,551	
	桜桃	4.8	6.3	1,690	10,583	
	柿				0	
	うめ				0	
	あけび	1.2	19.3	642	12,389	
	その他					
小 計		35.5	280.1	3,595	92,304	
特 用 作 物	ホップ	15.0	22.0	2,139	47,094	20戸
	たばこ	6.5	16.3	1,807	29,543	13戸
	コンニャク	12.0	5.0	160	800	
	小 計	33.5	43.4	4,106	77,437	
普 通 畑	雑穀類(大豆)		46.7	471	22,013	
	〃(その他)		16.5	272	4,490	そば
	やさい類(モロ)	13.0	34	426	14,484	
	〃(ナス)	0.5	6	295	1,770	
	〃(ミニトマト)	0.4	17	489	8,313	
	花き類	11.0	405,200 本	88 円/本	35,658	
小 計		24.9	120	2,041	86,728	
畜 産 物	乳牛(牛乳生産量)	1,659 頭	13,156	91.5	1,203,739	
	仔乳牛	牡 一 頭	牝 頭	/頭	0	
	キングビーフ	X 頭	頭	/頭	X	
	廃 用		乳牛 頭 肉牛 頭 豚 頭	乳 頭 肉 頭 豚 頭	0 0	
	肉 牛	黒毛 頭	頭	/頭		
	肉牛雑種	頭	頭	/頭		
	仔 牛		頭	/頭		
	仔 豚	頭				
	肉 豚	母豚 X 頭	頭	/頭	X	
	鶏 卵	X 羽	t		X	
小 計		1,659	13,156	92	1,203,739	
農 業 計					2,475,963	
林 産 物	用 材		94.5 m ³	12,000 /m ³	1,134	
	ホダ木		0 本	/本	0	
	パルプ		0 m ³	/m ³	0	
	〃		0 t	/t	0	
	木 炭		5,000 kg	3,000 /15kg	1,000	
	しいたけ		28.3 t	930 /kg	26,319	
	樹 苗		0.71 千本	130 /本	92	
桐 材				0		
林 業 計					28,545	
水 産 物	鮎		1,283 kg	4,000	5,132	
	ハ ヤ		3,864 kg	1,500	5,796	
	鯉		0 kg	0	0	コイヘルペス で移動禁止
	その他		6,652 kg		5,410	フナ・オイカワ
水 産 業 計			11,799 kg		16,338	
総 計					2,520,846	

(資料：産業振興課)

☆農家数及び農家人口

区分 年度	総世帯数 (国勢調査) (人)	農家数 (人)	農家率 (%)	専兼別農家数 (人)			構成比 (%)		
				専業	第1種兼業	第2種兼業	専業	第1種	第2種
昭和45年	4,529	3,239	71.5	181	1,689	1,369	5.6	52.1	42.3
昭和50年	4,514	3,000	66.5	178	1,300	1,522	5.9	43.3	50.8
昭和55年	4,530	2,745	60.6	171	959	1,615	6.2	34.9	58.9
昭和60年	4,488	2,524	56.2	152	664	1,708	6.0	26.3	67.7
平成2年	4,458	2,276	51.1	137	397	1,742	6.0	17.4	76.7
平成7年	4,483	1,986	44.3	149	289	1,548	7.5	14.6	77.9
平成12年	4,538	1,189	26.2	104	183	902	8.7	15.4	75.9
平成17年	4,499	898	20.0	124	155	619	13.8	17.3	68.9

ただし、平成12、17年は販売農家のみ集計
(資料：農業センサス)

☆工業の推移

区分 年度	事業所数	従業者数	原材料使用額 (万円)	製造品出荷額等 (万円)	1事業所当たり			従業者 1人当たり 製造品 出荷額等
					従業者数	原材料使用額	製造品出荷額等	
昭和58年	136	2,309	769,493	1,478,891	17.0	5,658.0	10,874.2	640.5
昭和60年	130	2,341	900,239	1,748,708	18.0	6,924.9	13,451.6	747.0
昭和63年	148	2,532	1,105,199	2,207,616	17.1	7,467.6	14,916.3	871.9
平成2年	155	2,612	1,359,531	2,657,702	16.9	8,771.2	17,146.5	1,017.5
平成5年	155	2,514	1,195,736	2,616,931	16.2	7,714.4	16,883.4	1,040.9
平成7年	143	2,396	1,255,372	2,675,238	16.6	8,778.8	18,708.0	1,116.5
平成10年	145	2,183	1,287,703	2,577,100	15.1	8,880.7	17,773.1	1,180.5
平成12年	144	2,172	1,458,104	2,765,982	15.1	8,736.8	19,208.2	1,273.5
平成15年	129	1,898	1,156,365	2,139,025	14.7	8,964.1	16,581.6	1,127.0
平成17年	124	1,864	1,029,025	2,050,864	15.0	5,298.6	16,539.2	1,100.2

(資料：工業統計調査)

☆商業の推移

区分 年度	総数			法人商店			個人商店		
	商店数	従業者数	年間商品 販売額 (万円)	商店数	従業者数	年間商品 販売額 (万円)	商店数	従業者数	年間商品 販売額 (万円)
昭和57年	322	887	1,090,567	27	154	374,848	295	733	715,719
昭和60年	306	845	977,961	29	176	326,700	277	669	651,261
昭和63年	292	832	1,085,760	29	161	369,256	263	671	716,504
平成3年	280	800	1,196,286	41	258	567,694	239	542	628,592
平成6年	261	841	1,314,024	54	342	784,660	207	499	529,364
平成11年	242	830	1,378,479	66	444	958,212	176	386	420,267
平成14年	236	952	1,306,990	70	473	977,581	166	479	329,409
平成16年	224	886	1,185,598	75	485	908,339	149	372	277,259

(資料：商業統計調査)

☆年次別産業別事業所

区分	昭和61年		平成3年		平成8年		平成13年		平成18年	
	事業所数	従業者数	事業所数	従業者数	事業所数	従業者数	事業所数	従業者数	事業所数	従業者数
総数	972	5,977	942	6,149	932	6,521	863	6,046	852	5,795
農林漁業	6	34	7	38	8	78	9	102	9	124
鉱業	1	14	—	—	—	—	—	—	—	—
建設業	163	906	151	879	162	1,047	147	976	135	695
製造業	151	2,481	163	2,664	160	2,416	134	2,021	141	1,975
電気・ガス ・水道業	3	18	3	19	3	18	5	14	4	11
運輸通信業	15	141	17	204	14	201	17	262	13	230
卸売・小売業 ・飲食店	365	1,111	336	1,029	319	1,136	296	1,144	269	1,080
金融・保険業	6	46	6	44	5	44	6	44	8	45
不動産業	5	9	4	9	4	10	5	10	9	22
医療・福祉	—	—	—	—	—	—	—	—	36	571
教育 ・学習支援	—	—	—	—	—	—	—	—	29	230
サービス業	245	1,037	243	1,095	246	1,253	231	1,309	172	540
複合サービス	—	—	—	—	—	—	—	—	15	125
公務	12	180	12	168	11	318	13	164	12	147

(資料：事業所統計調査)

☆道路現況

(平成20年4月1日現在) (単位：m・%)

区分	路線数	実延長	改良済		舗装済		
			延長	率	延長	率	
総数	689	465,495	307,149	66.0	278,894	59.9	
国道	2	24,240	24,240	100.0	24,240	100.0	
県道	主要地方道	4	33,074	27,928	84.4	27,875	84.3
	一般	5	12,620	9,390	74.4	12,252	97.1
計	11	69,934	61,558	88.0	64,367	92.0	
町道	1級	14	33,128	33,128	100.0	33,082	99.9
	2級	33	41,244	35,999	87.3	31,191	75.6
	その他	631	321,189	176,464	54.9	150,254	46.8
計	678	395,561	245,591	62.1	214,527	54.2	

(資料：建設事務所・建設水道課)

☆橋梁現況

(平成20年4月1日現在) (単位：m・%)

区分	総数		永久橋		木橋		永久橋比率	
	橋梁数	延長	橋梁数	延長	橋梁数	延長		
総数	206	3,116	204	2,992	2	69	97.7	
国道	16	409	16	409	0	0	100.0	
県道	主要地方道	23	528	23	528	0	0	100.0
	一般	6	668	6	668	0	0	100.0
計	45	1,605	45	1,605	0	0	100.0	
町道	1級	16	158	16	158	0	0	100.0
	2級	19	150	19	150	0	0	100.0
	その他	126	1,203	124	1,079	2	69	98.4
計	161	1,511	159	1,387	2	69	98.8	

(資料：建設事務所・建設水道課)

☆母子関係

年 項目	平成15年		平成16年		平成17年		平成18年		平成19年	
	回数	人数	回数	人数	回数	人数	回数	人数	回数	人数
3ヵ月児健診	12	105	12	106	12	94	12	97	12	102
9.10ヶ月児健診	12	103	12	116	12	99	12	88	12	102
1歳6ヶ月児健診	5	126	6	111	6	100	6	112	6	91
3歳児健診	6	130	7	142	7	133	6	120	6	111
2歳児歯科健診	3	123	3	112	3	101	3	101	3	102
両親学級	6	105	6	65	6	56	6	58	6	75

☆成人検診関係

年 項目	平成15年		平成16年		平成17年		平成18年		平成19年	
	回数	人数	回数	人数	回数	人数	回数	人数	回数	人数
胃がん検診	20	1,306	19	1,291	19	1,219	19	1,110	19	1,050
大腸がん検診	33	1,598	32	1,573	31	1,514	33	1,383	33	1,359
子宮がん検診	—	780	24	694	15	539	13	530	16	497
乳がん検診	—	883	24	465	15	270	13	278	16	351
前立腺がん検診	33	296	32	435	31	240	33	414	33	384
肺がん検診	—	—	—	—	31	718	33	621	33	574
結核検診	33	4,059	32	3,961	31	2,478	33	2,325	33	1,651
基本健診	33	2,660	32	2,837	31	2,807	33	2,631	33	2,549
人間ドック		1,114		1,128		1,073		1,041		1,004

☆主な保健事業

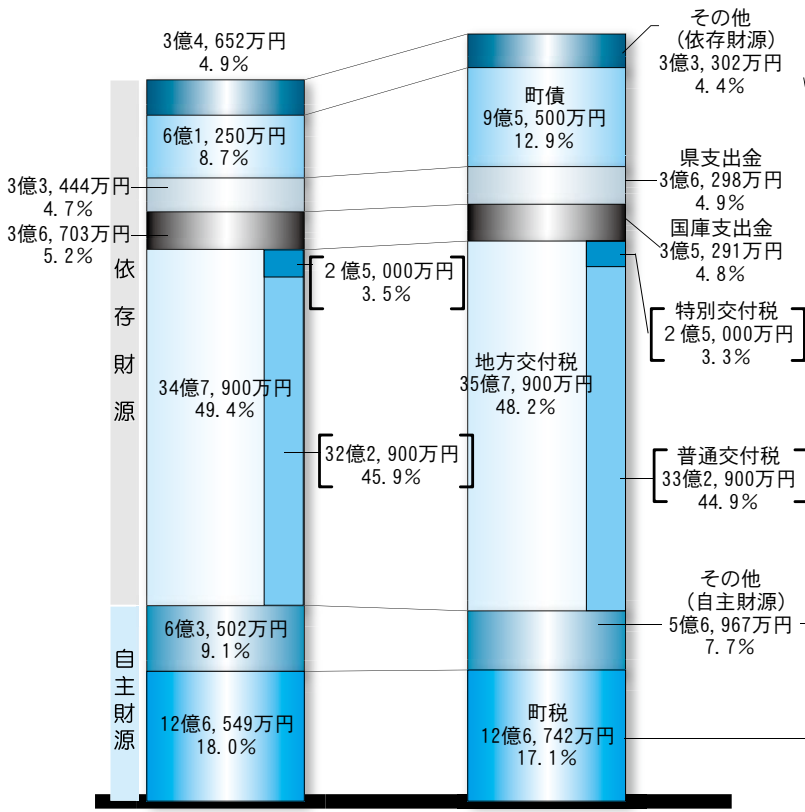
(単位：人)

年 項目	平成15年	平成16年	平成17年	平成18年	平成19年
健康相談	3,357	3,327	4,872	4,868	516
健康教育	4,305	4,720	4,932	5,946	5,964
訪問指導	264	288	290	295	323
予防接種	3,881	3,963	3,615	3,397	3,681

☆医療機関の状況

施設区分	施設数	医師の数など
町立病院	1	内科（3人）外科（2人）婦人科（山大）整形外科（山大）皮膚科（山大）ベッド数70床
開業医	9	9人（うち歯科医4人）
計	10	

平成20年度一般会計 予算



歳入予算(前年度比較)

その他(依存財源)内訳	金額	構成比(%)
地方譲与税	1億2,670万円	1.7
利子割交付金	590万円	0.1
配当割交付金	940万円	0.1
株式等譲渡所得割交付金	160万円	0.0
地方消費税交付金	1億2,822万円	1.7
自動車取得税交付金	4,360万円	0.6
地方特例交付金	1,520万円	0.2
交通安全対策特別交付金	240万円	0.0
小計	3億3,302万円	4.4

その他(自主財源)内訳	金額	構成比(%)
分担金及び負担金	1億382万円	1.4
使用料及び手数料	4,275万円	0.6
財産収入	619万円	0.1
寄附金	0万円	0.0
繰入金	1億5,560万円	2.1
繰越金	1億4,000万円	1.9
諸収入	1億2,131万円	1.6
小計	5億6,967万円	7.7

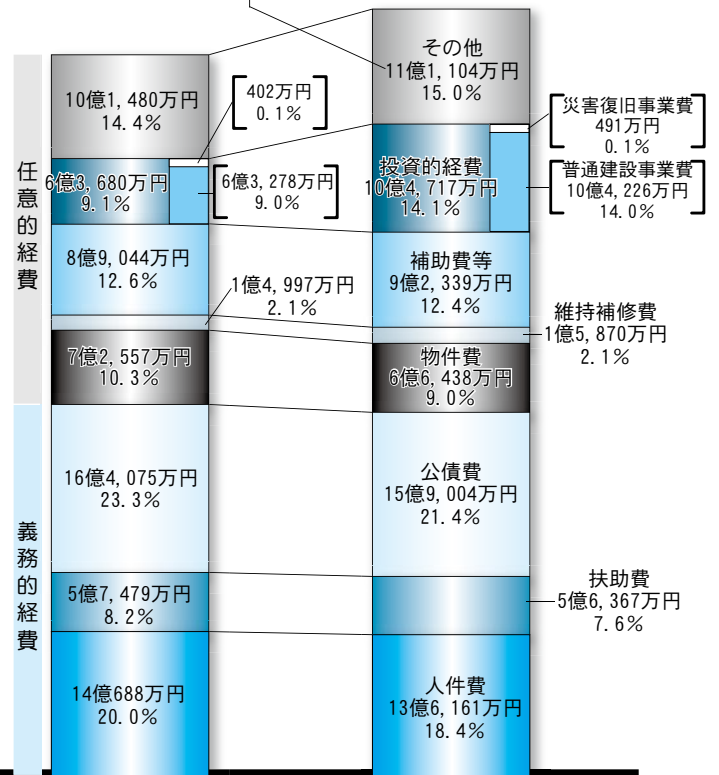
町税内訳	金額	構成比(%)
町民税	5億3,045万円	7.2
固定資産税	5億7,655万円	7.8
軽自動車税	3,609万円	0.5
たばこ税	6,870万円	0.9
入湯税	949万円	0.1
都市計画税	4,614万円	0.6
小計	12億6,742万円	17.1

総額
74億2,000万円

前年度比5.4%増

町民一人当たりで見ると
455,970円

その他内訳	金額	構成比(%)
積立金	3,398万円	0.5
投資及び出資金、貸付金	8,033万円	1.1
繰出金	9億9,573万円	13.4
予備費	100万円	0.0
小計	11億1,104万円	15.0



歳出予算(前年度比較)

平成19年度
総額70億4,000万円

平成20年度
総額74億2,000万円

☆各会計予算

会 計 名		平成 20 年度 予 算 額 (A)	平成 19 年度 予 算 額 (B)	比 較 (A) - (B)	較 伸 率	
一 般 会 計		74億2,000万円	70億4,000万円	3億8,000万円	5.4%	
特 別 会 計	十 王 財 産 区	39万円	45万円	▲6万円	▲12.0%	
	下 水 道	7億8,941万円	6億9,945万円	8,996万円	12.9%	
	国 民 健 康 保 険	14億9,271万円	14億3,758万円	5,513万円	3.8%	
	老 人 保 健	2億9,701万円	17億6,215万円	▲14億6,514万円	▲83.1%	
	農 業 集 落 排 水	8,296万円	9,839万円	▲1,543万円	▲15.7%	
	介 護 保 険	14億0,685万円	13億7,413万円	3,272万円	2.4%	
	後 期 高 齢 者 医 療	1億6,029万円	0万円	1億6,029万円	皆増	
事 業 会 計	水 道	収 益 的 支 出	3億4,688万円	3億3,993万円	695万円	2.0%
		資 本 的 支 出	1億5,538万円	1億5,077万円	461万円	3.1%
	病 院	収 益 的 支 出	11億9,200万円	11億7,000万円	2,200万円	1.9%
		資 本 的 支 出	1億0,513万円	1億4,731万円	▲4,218万円	▲28.6%
計	訪 問 看 護 ス テ ー シ ョ ン	収 益 的 支 出	4,030万円	4,460万円	▲430万円	▲9.6%
		資 本 的 支 出	0万円	0万円	0万円	—
合 計		134億8,931万円	142億6,476万円	▲7億7,545万円	▲5.4%	

※万円未満は端数を整理しています。

☆施 設

施 設 名	施設数	規模などの概要
保育園	5	町立4、法人立1、定員540人
老人福祉センター	1	500㎡、浴室付
健康福祉センター	1	訪問看護ステーション、子育て支援センター、地域包括支援センター、社会福祉協議会
斎場	1	
勤労者総合福祉センター	1	多目的ホール、会議室、研修室2、教養文化室
深山和紙振興研究センター	1	173.58㎡
公営住宅	6	町営3ヶ所（柏原住宅13戸、神明アパート12戸、宝前町住宅10戸）、県営3ヶ所
小学校	6	学校数6、児童数877人、教員数67人（平成20年度）
中学校	2	学校数2、生徒数503人、教員数41人（平成20年度）
高等学校（県立）	1	学校数1、生徒数198人、教員数21人（平成20年度）
中央公民館	1	（林業センター、勤労福祉センター併設）
地区公民館	6	蚕桑、鮎貝、荒砥、十王、鷹山、東根、分館数76館
図書館	1	蔵書数42,555冊（H20.3.31現在）（中央公民館内に併設）
就業構造改善センター	1	772.25㎡
白鷹町野球場	1	両翼90.5㎡、夜間照明付
町民テニスコート	1	全天候型2面
白鷹スキー場	1	ペアリフト1基、スキーセンター1
町民プール	1	稲荷ヶ丘（25m*7コース）
東陽の里公園	1	サッカーコート他、夜間照明付
ふるさと森林公園	1	テニスコート6面、ゴルフ練習場、パークゴルフ場、キャンプ場、宿泊施設
運動場	1	町民総合グラウンド12,000㎡、ソフトボールコート2面（夜間照明付）
蚕桑袖パーク	1	屋内運動場（人工芝/テニスコート1面、またはゲートボール2面）
学校給食共同調理場	1	623㎡
浄水場	1	給水人口15,840人、普及率97.0%、年間総配水量2,009,988㎥（H20.3.31現在）
浄化管理センター	1	汚水処理能力6,000㎥/日
集落排水処理場	2	浅立地区、高玉地区

☆文化財・施設一覧

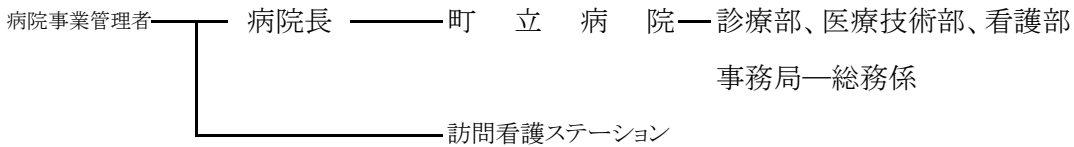
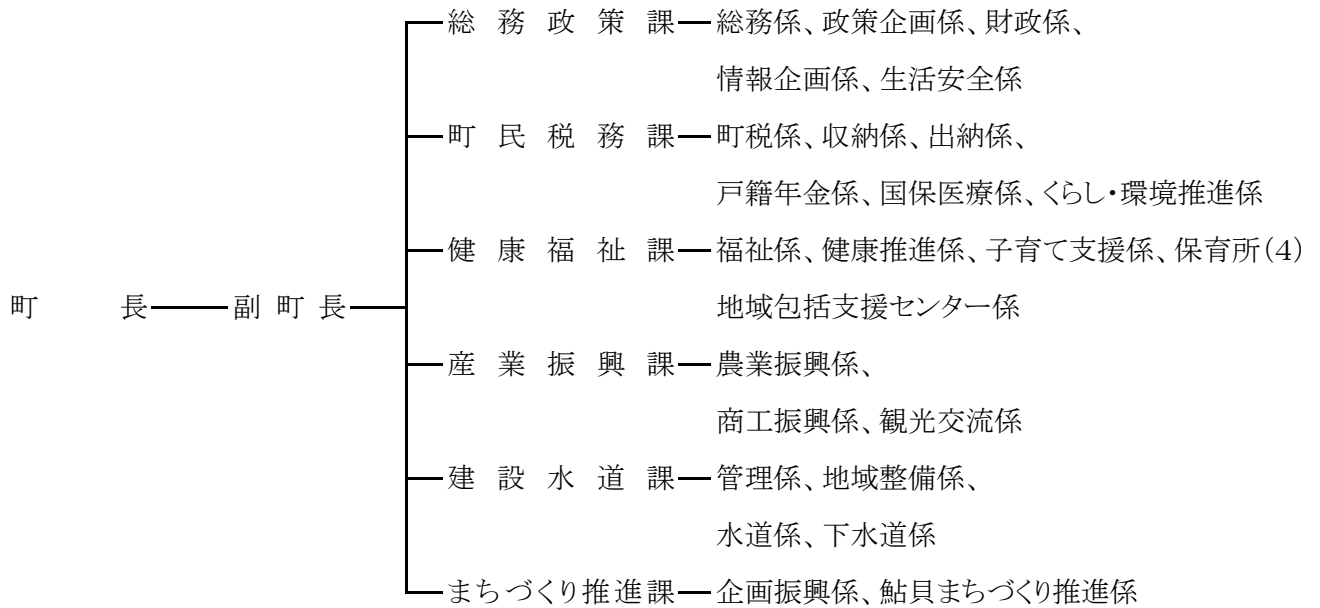
指定	名称	種別	指定年月日	所在地
国重文	観音寺観音堂	有形文化財(建造物)	S28.3.31	深山3315番地の1
県指	薬師ザクラ	天然記念物	S30.8.1	高玉字薬師堂3663番地 薬師堂境内
県指	常光寺層塔	有形文化財(建造物)	S30.8.1	鮎貝2413番地 常光寺境内
県指	深山和紙	無形文化財(工芸技術)	S53.3.29	深山621番地 (代表 今 利一郎)
県指	鮎貝八幡宮本殿	有形文化財(建造物)	S60.8.16	鮎貝3303番地
県指	銅造観音菩薩立像	有形文化財(彫刻)	S62.8.25	高玉1207番地1
県指	本場米琉(白鷹板締小餅)	無形文化財(工芸技術)	H19.12.25	荒砥乙2200番地 (会長 小松 紀夫)
町指	正念寺本尊阿弥陀如来像	有形文化財(彫刻)	S45.6.3	荒砥甲885番地 正念寺本堂
町指	切支丹文書	有形文化財(古文書)	S45.6.3	十王3527番地 称名寺本堂
町指	浅立諏訪神社の獅子舞	無形文化財(芸能)	S45.6.3	浅立3814番地 (代表 高橋 和夫)
町指	無路庵東湖の句碑	有形文化財(考古資料)	S45.6.3	箕和田字赤坂壱1071番地
町指	鮎貝八幡宮の七五三獅子舞	無形文化財(芸能)	S45.6.3	鮎貝3303番地
町指	高玉芝居	無形文化財(芸能)	S45.6.3	高玉3514番地の5 (代表 鈴木 啓)
町指	剣先不動の鰐口	有形文化財(工芸品)	S45.6.3	佐野原610番地 竹田昇一氏宅に保存
町指	羽黒神社境内木	天然記念物	S46.10.2	山口字姫子沢
町指	羽黒神社大杉	天然記念物	S46.10.2	山口字姫子沢
町指	諏訪神社スギ	天然記念物	S46.10.19	浅立字岩ノ入 諏訪神社境内
町指	小四王原遺跡	史跡	S49.5.30	高岡字内趾243番地の2 津島台浄水場敷地
町指	細野かぶと松	天然記念物	S49.5.30	滝野字細野・森ノ上
町指	伝光明海上人墳墓地	史跡	S55.9.17	黒鴨字沼の一2142番地の2
町指	観音寺観音堂境域	史跡	S56.9.1	深山字大門二3315番地の1
町指	粥餅田湿原	天然記念物	S57.7.20	栢窪字粥餅田2の106,1135の4
町指	芳賀忠徳碑	有形文化財(考古資料)	S57.12.14	横田尻字中町西一1444番地の6
町指	鮎貝城本丸跡	史跡	S59.1.11	鮎貝3303番地他
町指	青木家文書	古文書	S59.3.1	広野1552番地
町指	小嶋家文書	古文書	S59.3.1	鮎貝3367番地
町指	清宗寄進状	古文書	S59.3.1	深山3072番地
町指	中川氏系図	古文書	S59.3.1	山口3943番地の1
町指	笠松山遺跡(経塚)	史跡	S61.1.16	十王字笠松山5692番地の36,37
町指	釜ノ越ザクラ	天然記念物	S61.6.17	高玉4149番地
町指	塩田行屋仏像	有形文化財(彫刻)	H元.4.5	十王字塩田山二5703番地の6
町指	荒砥城址	史跡	H元.4.5	荒砥甲字楯廻1092番地他20筆
町指	諏訪神社本殿・拜殿	有形文化財(建造物)	H3.11.8	浅立3936番地
町指	称名寺裏遺跡(経塚)	史跡	H5.3.29	十王字瀬戸山東5684番地の2,6
町指	子守堂のザクラ	天然記念物	H9.3.24	鮎貝字桜館3347番地
町指	赤坂の薬師ザクラ	天然記念物	H9.3.24	箕和田字赤坂壱1071番地
町指	殿入ザクラ	天然記念物	H9.3.24	浅立字羽黒入4396番地
町指	原のシダレザクラ	天然記念物	H9.3.24	浅立字小屋館4692番地
町指	八乙女種まきザクラ	天然記念物	H9.3.24	荒砥甲字楯廻1092番地
町指	後庵ザクラ	天然記念物	H20.4.30	鮎貝3324番地10
町指	紙本墨画 天神花鳥図 郷目貞繁筆	有形文化財(絵画)		十王3527番地

☆指定文化財

区分	種別	有形文化財						小計1	無形文化財		小計2	史跡	天然記念物	計
		建造物	彫刻	絵画	考古資料	古文書	工芸品		芸能	工芸技術				
国指定重要文化財		1						1						1
県指定文化財		2	1					3		2	2		1	6
町指定文化財		1	2	1	2	5	1	12	3		3	7	12	34
計		4	3	1	2	5	1	16	3	2	5	7	13	41

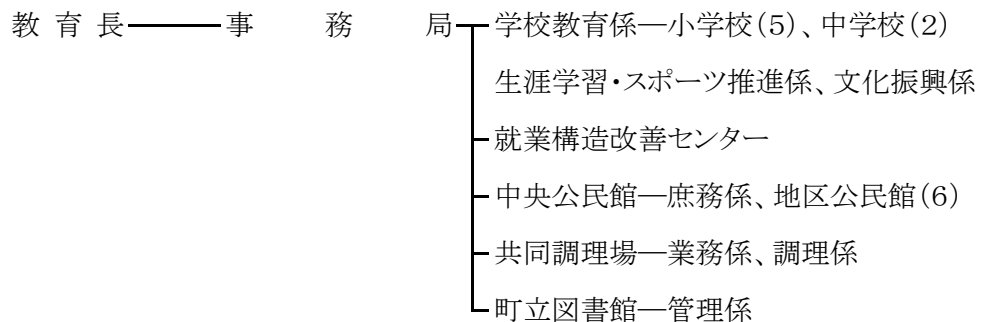
行政機構図

(平成20年度)



議会 ————— 事務局

教育委員会



選挙管理委員会 ————— 事務局

監査委員 ————— 事務局

農業委員会 ————— 事務局 — 農地調整係

町民歌

昭和34年9月28日制定

作詞／井場茅 作曲／さいとう久

- | | | |
|--|---|---|
| 1 幸ありき
遠きわれらの親たちが
励み育てて伝え来し白鷹
最上の川の水清く
朝日の峯の雪白し
讃えなん 心より
われらの町の
かわらざる美しさを | 2 革たなる
世紀の春は今ここに
息吹き夾に香わしき白鷹
若鮎のごと澁瀬と
つとめに今日も勢いたつ
謳わなん高らかに
われらの町の
逞しき建設の譜を | 3 限りなき
輝く栄光胸に抱き
力溢れて歩みゆく白鷹
心に平和培かいて
大地に自由の径拓く
進まなん 常とわに
われらの町の
はれわたる明日の未来を |
|--|---|---|

白鷹町町民憲章

昭和54年11月3日制定

私たちは、白鷹山と最上川にはぐくまれ、長い歴史と伝統に生きる町民です。
誇りと責任をもって郷土の発展につくします。

- 1 豊かな自然を生かし魅力ある美しい町をつくります
- 1 仕事にはげみ活力ある産業の町をつくります
- 1 たがいに助け合い思いやりのある楽しい町をつくります
- 1 進んで学び健康につとめ文化の町をつくります
- 1 きまりを守り信頼を深め住みよい町をつくります