

広報しらたか

おしらせ版

中央公民館展示案内

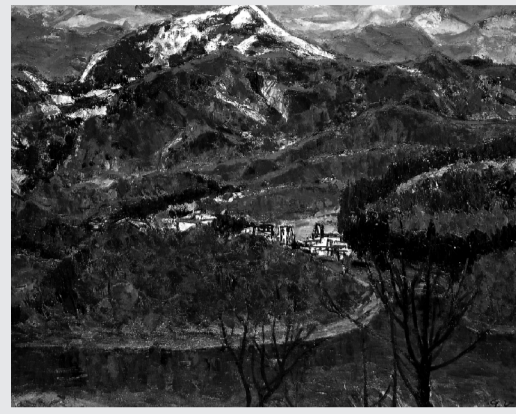
1階ロビー 美術コーナー 10月に引き続き11月30日まで

絵画「蔵王深秋」 故・梅津五郎画伯の絵画を展示します。

美術コーナー 10月に引き続き11月5日まで 「白鷹高等専修学校手芸作品展」

美術コーナー 11月8日から11月5日まで 「パッチワーク作品展」

1階フロア 10月に引き続き11月30日まで 書 植木まささん(山口)の書です。



絵画「蔵王深秋」

白鷹学講座 パート5

おすすめの新シネマトークと 映画「君のためなら千回でも」上映会

映画「君のためなら千回でも」(上映時間129分) 原作は、2003年に300万部を超えた大ベストセラー小説。

10 OCT 2008 NO.1003

町の人口

Table showing population statistics for Shirataka town as of October 1st, including total population, gender distribution, and households.

11月の業務時間延長日 11/4,10,17,25

けんこう

赤ちゃん健診(11月)

Table detailing the schedule for baby health checkups, including dates and target age groups.

会場 健康福祉センター 内容と受付時間 3カ月児... 12時30分~1時

注意 問診票と母子健康手帳の「保護者の記録」を必ず記入しておいてください。

ポリオ予防接種

小児マヒ予防のため接種を行っています。 期日 11月11日(火) 受付時間 午後1時~1時20分

両親学級(後期)

期日 11月21日(金) 対象 平成20年12月~平成21年3月に 出産予定のかた

各種相談

【すこやか子ども何でも相談】 お子さんの健康や育児のことなど、どんな小さなことでも一人で悩まず、ご相談ください。

【健康相談】 赤ちゃんからお年寄りまで、体や心の健康に関する全般

同日検診(11月)

(特定健診・健康診査・結核肺がん・胃がん・大腸がん・前立腺がん・肝炎ウイルス検診) 受付時間

Table for same-day checkups showing dates, times, and locations.

Table for special checkups for cancer and hepatitis, including times and locations.

Table showing fees for various checkups, such as tuberculosis, lung cancer, and hepatitis.

注意 特定健診・後期高齢者健診: 医療保険証と保険者から発行された受診券を持参してください。

「愛のかたち献血」にご協力ください

全血(400ml/200ml) 期日 11月27日(木)

健康づくりのための体操教室です。日ごとの運動不足・ストレス解消のため、ぜひご参加ください。

内容 ストレッチング、筋力アップ体操、ウォーキングほか

子育て支援センター 11月のあそび広場

(時間 午前9時30分~1時30分) 【赤ちゃん広場(火・水曜日)】

生活相談所の相談日

11月5日 弁護士相談並びに一般相談 11月19日 人権相談

「結婚相談室」の開設

いつ 11月11日(火)午後1時~5時 ところで 老人福祉センター

農業委員会のお知らせ

11月の農業委員会総会開催日 11月26日(火)

情報のページ

町のホームページ http://www.town.shirataka.yamagata.jp

図書館だより

わたしが薦める1冊の本 図書館協議会委員 高山 耀子 「かぎりなくやさしい花々」

Table listing new books with columns for book title, author, and publisher.

第259回 おはなしの会 11月1日 土曜日 午前10時より

年少女子ダブルス *予選リーグ終了後、決勝トーナメントを行います。

緊急森林講座「ナラ枯れついでに」 まちづくりセミナー

21年3月卒業見込みのかたを募集... 申込方法 参加料は無料です

役場は... 85-2111

おしらせ 平成20年度第2回地域議員協議会(県議会では、地元議員による地域課題や政策についての審議を行います)

白鷹町史談会 歴史講演会研究発表会 11月15日(土)

ちょうりじょうゆうびん ~おしらせ版~ 学校給食で食べられている主食のお米は、地元のはえぬき1等米です。

Table titled '11月の学校給食献立表' showing the menu for school lunches in November.