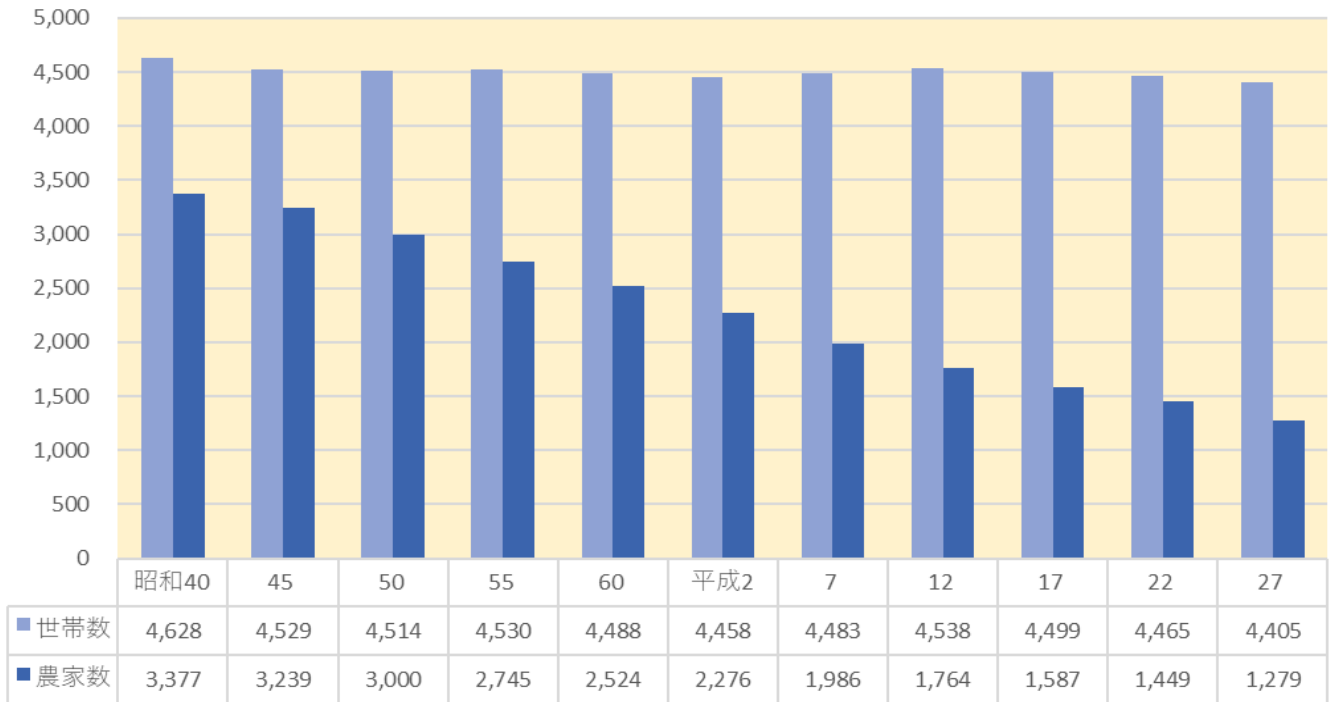


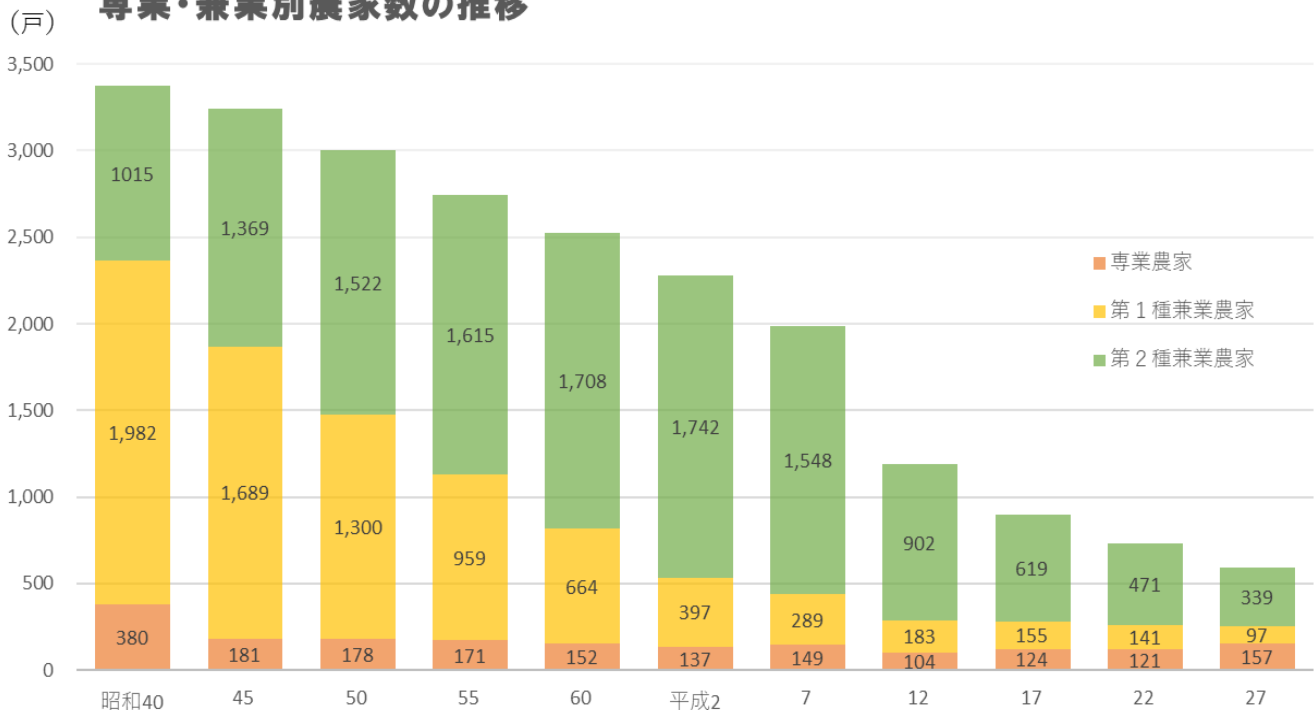
世帯数・農家数の動き

単位：戸



資料：国勢調査、農林業センサス

専業・兼業別農家数の推移



※2000年（平成12年）農業センサスより自給的農家の調査項目が簡素化されたため、これ以降のデータは販売農家のうち専業・兼業農家の数値となっている。

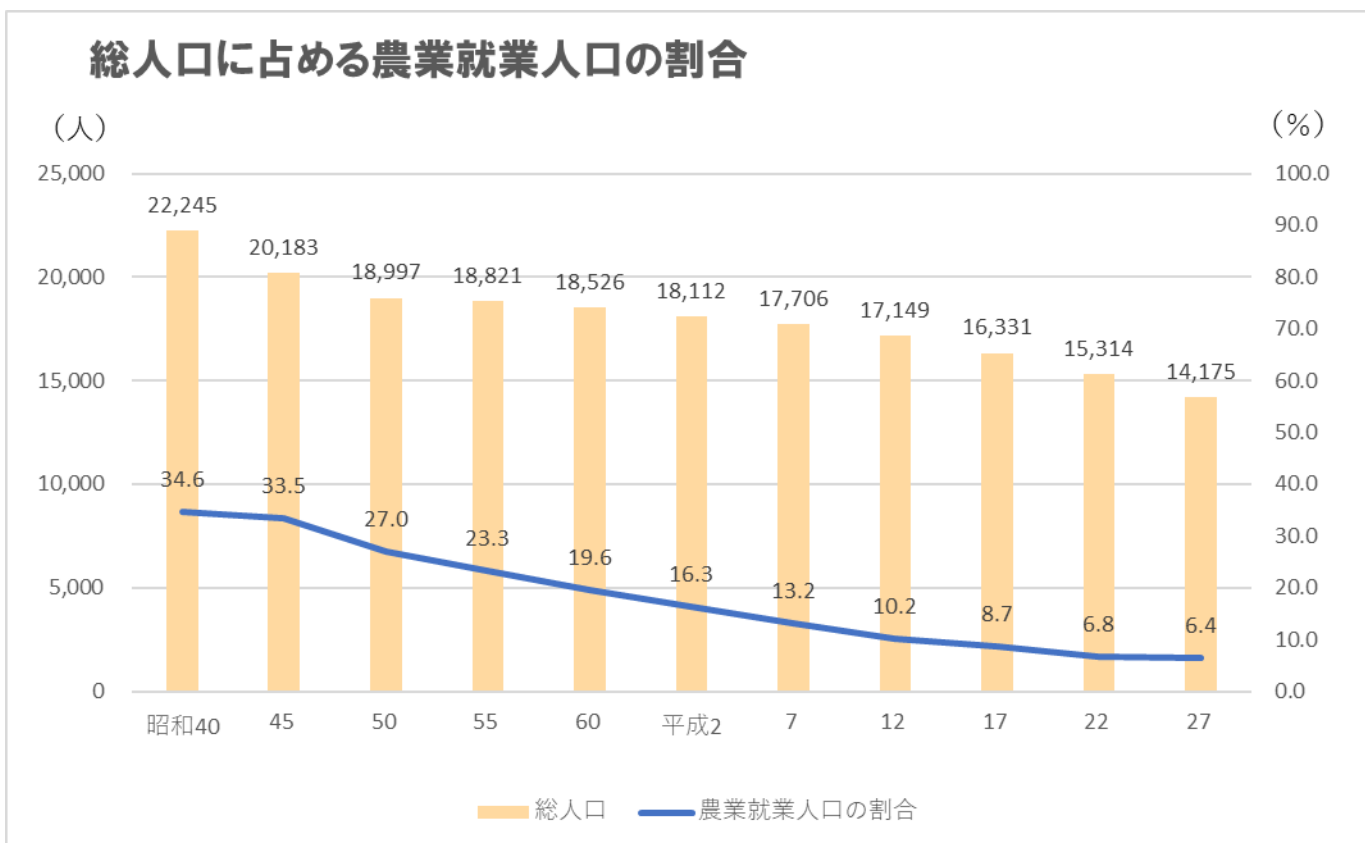
第1種兼業農家：農業所得を主とする兼業農家

第2種兼業農家：農業所得を従とする兼業農家

（資料：農林業センサス）

地区別農家数		平成27年2月1日現在	
	総農家数	単位：戸	
		販売農家数	自給的農家数
蚕桑	312	151	161
鮎貝	233	102	131
荒砥	158	66	92
十王	103	33	70
鷹山	180	81	99
東根	293	160	133
計	1,279	593	686

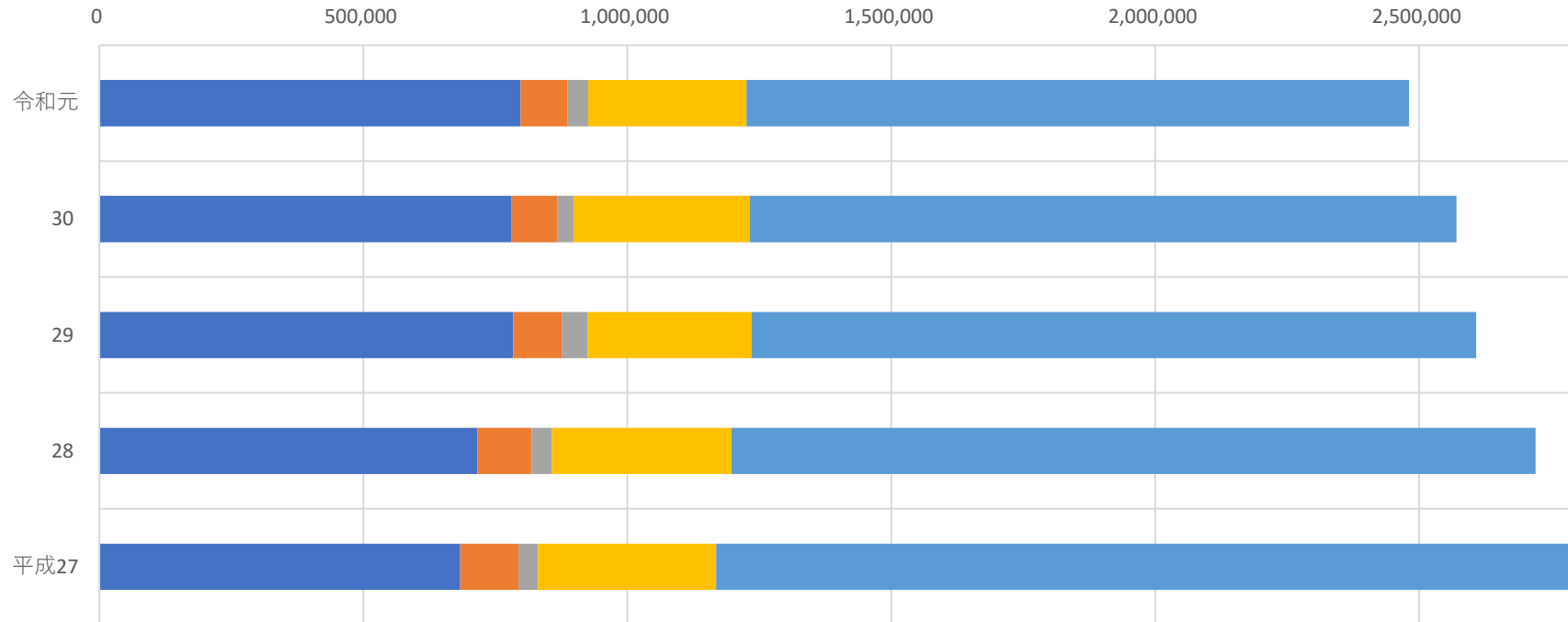
(資料：農林業センサス)



資料：国勢調査、農林業センサス

農業生産額の推移

単位：千円



	平成27	28	29	30	令和元
■ 水稻	683,624	715,610	783,610	780,000	797,928
■ 果樹	110,287	103,487	92,087	87,782	88,448
■ 特用作物	36,948	38,421	49,371	30,459	39,421
■ 普通畑	337,827	340,066	310,062	334,072	299,826
■ 畜産物	1,621,402	1,523,341	1,372,881	1,338,472	1,255,423
計	2,790,088	2,720,925	2,608,011	2,570,785	2,481,046

資料：白鷹町農林水産業生産額概要