

NTT東日本の電話帳を発行します

NTT東日本では、4月中旬に順次新しい山形県版の電話帳を各家庭や事業所へお届けします。現在お使いの電話帳は、おとどけの際に回収しますので配達員へお渡しください。

回収した電話帳は、地球環境保護や資源の有効活用のため、新しい電話帳の原材料となります。

なお、不在等で配達員に電話帳を渡せなかった場合は、「タウンページセンター」までご連絡いただければ、後日回収に伺います。

■問い合わせ

タウンページセンター（フリーダイヤル ☎ 0120-1506-1309）

※平日午前9時～午後5時

国際交流団体の活動を応援します

財団法人山形県国際交流協会では、県内の民間団体が行う地域の国際化を推進する国際交流事業に対し助成を行っています。

▼申請額 20万円（1団体あたり上限）

※申請後に審査します。

▼事業期間 4月1日～平成25年3月31日

▼申込期限 6月15日（金）

※4月から6月末にかけて実施予定の事業については3月31日（土）まで提出してください。

▼その他 渡航費のみの申請や対象が会員のみなど波及効果が低い事業と判断する経費は対象になりません。

※対象団体や対象となる事業など、詳しくはお問い合わせください。

■問い合わせ 財団法人山形県国際交流協会（☎ 023-647-2560）

応援します、未来の主役たち！

「ふなもと奨学ローン」

県内への就職促進のための教育ローンです。卒業後、県内に就職・就業した場合は、それ以降の利子に対して、元金200万円を限度に教育基金協会から年1・0割の利子補給を受けることができます。

▼使途 高校、短大、大学、各

種専門学校等の学資金、住居生活資金など

▼融資限度額

最高1000万円

▼融資金利（固定金利・保証料別）

年2・20割～2・85割

※在学期間中の返済額を軽減する「仕送りサポート返済」をご利用いただけます。在学期間中（最長6年間）は特別金利（年1・3割）と最小限の返済額で返済するプランです。

※4月末まで申し込みを受け付け、5月末まで実行する融資が対象です。

▼返済期間 最長10年

※特約期間（在学期間のうち、最長6年間）の返済期間を含みます。

▼保証料 年0・5割（3月未まで）

※4月以降の保証料率は労働金庫へお問い合わせください。

■申込・問い合わせ

山形県教育基金協会（☎ 023-635-0101）
東北労働金庫長井支店（☎ 84-1100）産業振興課商工振興係（☎ 85-6136）

子育て支援住宅「みらい」入居者募集

募集期間
3/12(月)～
3/19(月)

▼募集戸数

町内のかた1戸

▼入居申し込みの流れ

①募集期間

3月12日(月)～3月19日(月)
午前9時～午後5時（土日祝日を除く）、源泉徴収票、住民票謄本、入居予定者全員の所得課税証明書、市町村民税納税証明書をご準備ください。

②入居者の決定

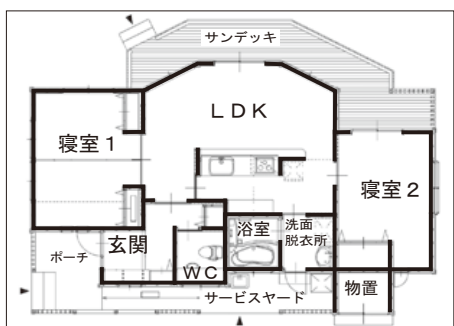
3月下旬
申込者多数の場合は、抽選により決定します。

③入居可能日

4月上旬

■家賃 2LDK 78㎡（1戸）

2子までを扶養するかた 35,000円
3子以上を扶養するかた 30,000円



▼入居者の資格（次の①～④のすべてに該当するかた）

- ①子を持つ夫婦世帯で、お子さんが現在小学校就学前であること（1人以上）。
- ②公営住宅法で定める基準に準じ、世帯の月額所得の合計が313,000円を超えないこと。
- ③自ら居住するために住宅を必要としていること。
- ④市町村民税を滞納していないこと。

▼期限付入居

一番下のお子さんが小学校を卒業する年の3月31日まで入居できます。

■申込・問い合わせ 建設水道課管理係（☎ 85-6140）

▼所在地 鮎貝仮換地25街区(子育て支援住宅5号)