

水道事業からのお知らせ

●積雪のためメーター検針を休みます(1月～4月)

1月から4月までは、12月検針(11月の使用水量)の水量で料金を請求させていただきます。5月の検針で精算させていただきます。冬期間の水量が11月の使用水量と大幅に変動することが予想される場合は、建設水道課にご連絡ください。

●冬期間の管理

気温がマイナス4度以下になると、防寒対策が十分に行われていない水道管は凍結したり、破裂したりします。毎年、この凍結事故が後を絶ちません。凍結により水道管が破裂すると、修理代はもとより、水道料金も高額となる場合がありますので、次のことに注意してください。

合がありますので、完全に閉めることが肝要です。翌朝使用する場合は、完全に開けてください。

※半閉め、半開きのため漏水するケースが多く見られますので十分ご注意ください。※ヒーター線を巻いている水道管の場合は、ヒーターのコンセントが確実に差し込まれているか、ヒーターが正常に作動しているかを確認しておきましょう。

●使用しない施設などの閉栓手続き

漏水の発見が遅れ、水道料金が高額とならないよう、冬期間使用しない施設などの閉栓手続きを行います。閉栓、開栓の手数料は、それぞれ1000円です。

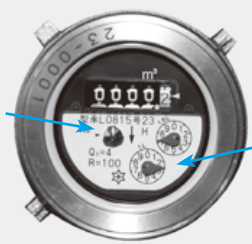
●水道管の破裂

水道管が破裂した場合は、メーターボックス内のバルブを閉め、直ちに水を止めて、町指定給水装置工事業者に連絡し、修理を依頼してください。

さい。ただし、修理代は自己負担となります。

●漏水の確認

家中の蛇口を全部閉め、トイレなどの水タンクも確認してから、メーターを確認してください。銀色のパイロットマークまたは1リットル針が動いている場合は、どこかで漏水している可能性がありますので、町指定給水装置工事業者に連絡し、修理を依頼してください。



パイロットマーク

※冬期間もメーターを時々確認して、漏水の疑いがないかを調べましょう。

■問い合わせ 建設水道課水道係 (☎85-6137)

保育園給食放射性物質検査結果

測定限界
0.44～0.83Bq (ベクレル) / kg以下

区分	10月25日(木)～31日(水)	
	放射性ヨウ素	放射性セシウム
こぐわ保育園	不検出	不検出
あゆかい保育園	不検出	不検出
ひがしね保育園	不検出	不検出
あらと保育園	不検出	不検出
よつば保育園	不検出	不検出

■問い合わせ
健康福祉課 子育て支援係
☎86-0212

ご意見ありがとうございます 広報直通便

広報しらたか9月12日のくらしの豆知識において「草刈り機での」事故を防ぐためにヘルメットやゴーグル、手袋を着用」とありますが、回転部分のある機器を使う場合は手袋は厳禁に思います。今回の事故は手袋が引っかかって起こった事故なのでしょ。いかにしても手袋着用であれば厚手の革手袋で堅めものがよいと思います。(70代・男性)

ご意見ありがとうございます。ご指摘のとおり手袋を着用する場合は、厚手の革手袋を使用するのが適切です。手袋は草を刈る際の飛散物や草などから手を守るためのものであり、回転部の作業を行う場合は必ずエンジンを止め、回転部が確実に止まったことを確認してから作業を行います。

(町民課 くらし環境係)