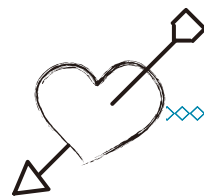


ときめき婚パス 2013



～出会いの春 心ときめく出会いをあなたに～
春は出会いの季節です。イベントに参加して新しい出会いをみつけませんか？

- ♥いつ 3月9日(土) 午後5時～7時
(午後4時40分より受付開始)
- ♥どこで パレス松風 コンベンションホール
- ♥対象者 20歳以上の独身男女
- ♥参加者 男性15人、女性15人
- ♥内容 自己紹介、ゲーム、フリートーク、メッセージカード記入
- ♥特典 女性参加者へのプレゼントがあります。
- ♥会費 男性4,500円 女性3,000円
- ※宿泊をご希望のかたはプラス3,000円(素泊まり)
- ♥募集締切 2月28日(木)

- ♥募集方法
事務局へお電話いただいた後、指定申込用紙をお送りしますので、記入していただき、会費を添えて事務局へ申し込んでください。
- ♥当日、午後3時から男性向け婚活セミナー「おとこん塾」を行います。当日ときめき婚パスに参加される男性対象のセミナーとなります。
(午後2時45分より受付を行います)

■申込・問い合わせ
しらたか de 婚活実行委員会事務局 (産業振興課内)
☎85-6136

子どもたちのふるさと体験をお手伝い

『教育旅行民泊受入世帯』

を募集します

白鷹町では、平成21年より首都圏や仙台市内から学校授業の一環として来町する児童生徒の農作業体験を中心とした田舎暮らし宿泊体験を受け入れています。その人数は毎年約200人。自然豊かな白鷹町で、地元の人との触れ合いを通してたくさん思い出を胸にします。

受入は、白鷹ツーリズム推進協議会を中心に行われ、受入世帯には3～4人のグループが1泊します。一般的には、朝、白鷹町に到着し対面式、昼間は春には野菜苗の植え付けや田植え、秋には芋掘りや稲刈り、草取りや山歩きなど主に農作業や自然を体験し、お風呂はパレス松風へ、夜には各受入世帯のお家で夕食を食べ就寝。翌朝には朝食の後、お別れ式となります。

この民泊を受入していただけるお宅を募集します。詳しい内容は担当が説明させていただきますので、お気軽にご連絡ください。

- 対象 小・中学生3～4人の1泊及び食事提供が可能な世帯
- 受入時期 5・6・9月(予定)
- 体験内容 主に農作業や自然体験等
- 謝礼 協議会協定料金

■問い合わせ 白鷹ツーリズム推進協議会事務局(観光協会) ☎86-0086 又は産業振興課観光交流係 ☎85-6126



保育園給食放射性物質 検査結果

測定限界

0.47～0.94 Bq (ベクレル) / kg 以下

区分	1月24日(木)～30日(水)	
	放射性ヨウ素	放射性セシウム
こぐわ保育園	不検出	不検出
あゆかい保育園	不検出	不検出
ひがしね保育園	不検出	不検出
あらと保育園	不検出	不検出
よつば保育園	不検出	不検出

■問い合わせ

健康福祉課 子育て支援係
☎86-0212