

# 広報 しらたか

おしらせ版

## 町の人口

5月 1日現在

人口	15,292人(- 15)
男	7,495人(- 2)
女	7,797人(- 13)
世帯	4,751戸(+ 8)

( ) は前月との比較

6月の業務時間延長日

**6/3,10,17,24**

## 中央公民館展示案内

### ● 1階ロビー

#### 美術コーナー①

6月3日から7月31日まで

#### 絵画「金剛力士像」

別府忠雄 さん (十王出身)

#### 美術コーナー②

6月3日から6月30日まで

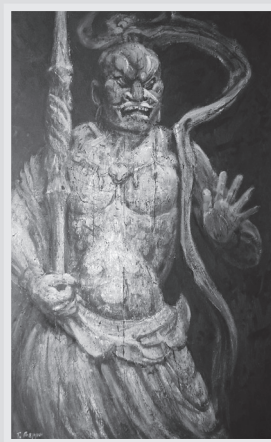
#### 「広報しらたか」表紙のパネル展示

第1号から最新号まで、5年刻みに表紙をパネルにして展示します。

### ● 1階フロアー

6月3日から7月31日まで

書 奥山清子 さん (荒砥)



「金剛力士像」

## ギャラリーあんない

### ● 鮎貝地区公民館ギャラリー

#### 「手芸作品展」(5月30日まで)

キルトフレンド花(新野良子代表)のみなさんの作品展です。さまざまな柄のタペストリーや吊るし雛、ちりめん細工など、華やかな作品が展示されています。ぜひご覧ください。

#### 「写真展」(6月3日～6月27日まで)

鈴木和彦さん(鮎貝)の写真展です。四季折々の風景の写真を中心に展示されます。ぜひご覧ください。

## 6月 デマンドタクシー運行・予約受付カレンダー

日	月	火	水	木	金	土
						1
②	③	④	⑤	⑥	⑦	8
⑨	⑩	⑪	⑫	⑬	⑭	15
⑯	⑰	⑱	⑲	⑳	㉑	22
㉓	㉔	㉕	㉖	㉗	㉘	29
㉚						

▼運行日…毎週月曜～金曜日(白抜きの日)

▼予約受付日…日曜～金曜日(丸文字の日)

※利用の際は、前日までご予約ください。当日午後1時以降の便を利用する場合は、当日午前9～11時まで予約すれば利用可能です。

▼予約センター (☎ 85 - 0365)

▼受付時間 午前9時～午後5時

※通常のタクシーとは異なり、乗り合いタクシーのため出発時間や到着時間に幅が生じます。時間に余裕をもってご利用ください。

# 5.22

MAY  
2013

NO. 1113

おしらせ

平成25年度春季消防演習

いつ 6月2日(日)

【第一会場】東中学校グラウンド

▼時間 午前8時30分

▼内容 観閲・点検・部隊訓練

・東中学校吹奏楽部演奏

【第二会場】荒砥駅付近

▼時間 午前10時50分

▼内容 梯子乗り披露・火災防

ぎょ訓練

【第三会場】荒砥仲町通り

▼時間 午前11時40分

▼内容 分列行進・西中学校吹

奏楽部行進曲演奏

【第四会場】役場前駐車場

▼時間 正午12時

▼内容 講評・表彰式

※この演習により、荒砥駅付近

で午前10時30分から11時25分ま

での間、仲町地内で11時25分か

ら12時10分までの間、一部通行

止めとなります。

※火災防ぎょ訓練では放水が行

われますので、洗濯物などにこ

注意願います。

■問い合わせ 消防署白鷹分署

☎85-52242

5月30日は「白鷹ごみゼロの日」

EMほかしづくり講座

5月30日は「白鷹ごみゼロの

日」です。町民みなさんで一層

のごみ減量化に取り組みためにEMほかしづくりの講座を開催します。参加費は無料です。どなたでもお気軽にご参加ください。(事前申し込み必要なし)

いつ 5月30日(木)

午後7時

▼どこで 中央公民館1階 文

化実習室

▼持ち物 マイカップ(当日お

茶を準備します)

■問い合わせ 白鷹ごみゼロの

日実行委員会事務局 町民課

らし環境係 ☎85-6131

家庭教育講座

しらたか初夏の『むっしょ』

づくり

白鷹に伝わる「ごっつお」

郷土料理を作ってみましょう。

実習後はみんなで試食をします。

いつ 6月23日(日)

午前9時30分午後1時

▼どこで 健康福祉センター2

階栄養相談室

▼内容 「しらたかの食の暦」

を使ってなだ巻などを作ります。

▼講師 健康づくり推進員

▼会費 大人500円 子ども

300円(小学生以上)

▼持ち物 エプロン・三角巾

▼定員 20人(ご家族みなさん

でお出でください。託児もあり

ます。)

▼締め切り 6月5日(水)

■申込・問い合わせ 教育委員

会生涯学習係 ☎85-6146

こぶしの家「施設開放日」

こぶしの家では今年度、施設

開放(体験)日を設けました。

町及び近隣地域の在宅障がい児

(者)の方々に、こぶしの家を

知っていただき、つながりを持

つことが目的です。ご利用は無

料(食事代は実費負担)で見学

・体験どちらでも可能です。

いつ 6月20日(木)

8月3日(土)夏まつり

11月28日(木)

▼時間 午前9時午後4時

■申込・問い合わせ こぶしの

家 佐藤・竹田 ☎85-5660

パソンの教室のご案内

○第1回 6月17日(月)

午後2時〜4時

○第2回 6月19日(水)

午後2時〜4時

○第3回 6月24日(月)

午後7時〜9時

○第4回 6月26日(水)

午後7時〜9時

▼内容 電子メールとインター

ネット

※4回とも同じ内容ですので、

ご都合に合わせてご参加下さい。

▼料金 無料

▼持物 なし

▼定員 各10名(5名以上で開

催します)

▼会場 白鷹町総合情報センタ

ー(産業センター内奥)

▼申込・問い合わせ 白鷹町総

合情報センター 船山・松下

☎86-00001

やまがた森の感謝祭2013

いつ 6月1日(土)

午前10時午後3時

▼会場 寒河江市 いこいの森

(寒河江市大字谷沢)

▼内容 ①森づくり活動：下刈

り、チップ敷きなど

② 体験コーナー：木工クラフ

ト体験、ネイチャーゲームなど

③ 森の大抽選会：うれしい景

品がいくつかあります。

④ 物販コーナー：山菜など盛

りだくさん。

※参加無料でどなたでも参加で

きますが、森づくり活動につい

ては事前に申し込みが必要です。

■参加申込・問い合わせ

やまがた森の感謝祭2013実

行委員会(村山総合支庁森林整

備課)

☎023-6221-8156

求人受理説明会開催

平成26年3月卒業予定の学生

・生徒を採用予定の事業所を対

象に開催いたします。

いつ 6月6日(木)

午後2時〜4時

▼会場 タスパークホテル3階

アイリス

▼問い合わせ 長井公共職業安

定所 大地・横倉

☎0238-84-8609

6月の学校給食献立表

3月	4月	5月	6月	7月	10月	11月	12月	13月	14月
汁、白鷹のミニトマト	風、調理場のさざ波漬、華	食、ソ、えびとかのチリソ	野菜と小魚のごまびたし、カレ	ごはん、いかの揚げ煮、磯香和え	町のお菓子屋さん：ごはん、さ	ごはん、酢豚、ほうれん草とも	米粉のコッペパン、鶏肉のトマ	シーフードカレー、いわし胡麻	ごはん、肉シウマイ、炒めビ
ごはん、チキンのハーフ焼き、	ごはん、かつおと大豆の味噌が	ス、大豆チヨコ	ごはん、ハンバーグステーキ、	ごはん、いわしのピリ辛ソース、中	ごはん、味噌煮、ごんぼ炒り、小松	やしのナムル、豆腐のみそ汁	トニー、ス、キャベツとコーン	ペパーチーズ	中華スープ、白鷹のミ
ごはん、チキン、わかめのみそ	ごはん、鶏肉のごつり煮、青菜と	食、ソ、えびとかのチリソ	季節を味わう：肉とごんぼ、みずと	ごはん、焼きたてスー	菜のみそ汁、つのまき	鶏肉のレモン漬け、小松菜と油揚げ	小麦のコッペパン、いちごジャム、	たっぷりフライ、海草サラダ、	ミニトマト
汁、白鷹のミニトマト	ごはん、鶏肉のごつり煮、青菜と	食、ソ、えびとかのチリソ	かぶの漬物、あざりのみそ汁	華サラダ、ほたてスー	豆	鶏肉のレモン漬け、小松菜と油揚げ	小麦のコッペパン、いちごジャム、	ペパーチーズ	緑黄色野菜のみそ汁
汁、白鷹のミニトマト	ごはん、鶏肉のごつり煮、青菜と	食、ソ、えびとかのチリソ	かぶの漬物、あざりのみそ汁	華サラダ、ほたてスー	豆	鶏肉のレモン漬け、小松菜と油揚げ	小麦のコッペパン、いちごジャム、	ペパーチーズ	緑黄色野菜のみそ汁

※このほか毎日牛乳が1本付きます。 ※材料の都合により、献立を変更する場合があります。

ちょうりじょうゆうびん

～おしらせ版～

年に数回、『町のお菓子屋さん』と題して白鷹町のお菓子組合の方々から季節に合わせたお菓子を作ってください給食に出しています。郷土の食文化に触れることで地域に関心を持つことをねらいとしています。前回は、給食で食べたお菓子をお家の人も食べさせたいと、おばあちゃんとお店に買いに来た子どもさんがいたそうです。おいしい物をみんなで共有したいと思う気持ちは食教育の基本なのではないかと感じました。

このほかに6月は歯の衛生月間としてカミカミ献立をたくさん盛り込んでいます。歯の生えかわり時期でもある小学生にはちょっぴり大変かもしれませんが、将来の良い歯のためにも噛むことの大切さをしっかり伝えていきたいと思います。

◇おらほの食材◇

きゅうり、ミニトマト、トマト、キャベツ、大豆、青みず

図書館だより

◎6月の休館日 3、10、16、24日

▼開館時間 午前9時から午後7時まで

■わたしが薦める1冊

白鷹町立図書館長 齋藤 和男

「13歳からの家事のきほん46」

アントラム栢木利美 著

「男子厨房に入らず」などと言われた時代もありましたが、今は積極的に厨房に入り将来に備えるべきと言われるようになりました。この本はまさしく今と将来をつなぐ役割を果たしてくれるような内容です。掃除、かたづけ、洗濯、時間、料理、裁縫の基礎基本を紹介しています。たとえば時間の使い方では、違う種類の目覚まし時計を2つ、3つ用意しておくとかよいことなど。すべてにお金をかけて解決できるようには決してならないと思います。コンビニなどがいくら発達しても自分で解決しなければならないことは山ほどあると思います。この本の内容は中学生にとってそれほど難しいことではありません。中学生は勿論のこと、大人のかたにも確認の意味でぜひ参考にしてほしい内容です。

■今月の新購入図書

(「白鷹町立図書館」でインターネット検索もできます)

Table with 3 columns: 書名, 著者名, 出版社. Includes titles like '私の嫌いな探偵', '天翔る', '正義のセ2・3'.

第314回 おはなしの会

▼日時 6月1日(土) 午前10時～ 図書館にて 高校生も読み聞かせにきてくれます。楽しいお話がいっぱいです。お待ちしております。

「伝えたい!おばあちゃん世代の育児体験」募集

全国老人クラブ連合会では心に残る育児体験を募集します。▼テーマ「心に残る育児体験」特に印象深い一部分を切り取るような内容でお願いします。具体的なテーマの例: 夜泣き、初めてのあんよ、初めてしゃべった言葉、お産婆さん、子どもの病気、おふる、しつけなど

農業委員会のお知らせ

- 6月の農業委員会総会開催日 6月25日(火) 午後3時～
●農地法関係の申請締め切り日 6月10日(月)
■問い合わせ 農業委員会農地調整係 ☎85-6128

公開講座のお知らせ

吉川記念病院では、てんかん医療・福祉相談センターを開所しました。てんかんの診療についてみなさんにご理解いただく

■問い合わせ 置賜保健所地域保健予防課感染症予防担当 ☎0238-22-3002

エイズ検査を行います

HIV検査普及週間に伴い、エイズ検査を行います。▼いつ 6月3日(月) 午前9時～午後8時

▼場所 置賜保健所1階 ※予約不要、匿名・無料で受けられます。

県営住宅入居者募集

- ▼募集住宅 白鷹アパート
▼所在地 荒砥乙1482-1
▼募集戸数 1戸(一般用)
▼間取り 6+6+4.5+DK
▼家賃 最低額12800円

▼問い合わせ 申込書類等詳細については置賜総合支庁西庁舎 ☎0238-88-8220

ための講座を開催いたします。▼いつ 6月29日(土) 午後2時30分～4時30分

▼会場 長井市 タスパークホテル2階コンベンションホール ※入場は無料ですが予約制です。▼申し込みください。 ☎0238-87-3311

農家のみなさんへ

【経営体育成支援事業のご案内】

農業経営の発展・改善を目的として、融資を活用して農業用機械や施設、土地基盤の整備を行う場合に、融資残の自己負担分について助成を行う事業です。(国庫補助分) ▼補助率 3/10以内 ▼対象者 人・農地プランに位置づけられた中心経営体 ▼対象となる整備内容 ①農産物の生産、加工、流通、販売、その他農業経営の改善に必要な機械や施設の改良、造成、復旧又は取得 ②農地等の改良、造成又は復旧 ■問い合わせ 産業振興課農業振興係 ☎85-6127

【経営所得安定対策の加入申請について】

「経営所得安定対策」は昨年度までの農業者戸別所得補償制度等と基本的に同じ枠組みで実施されます。申請受付は、JAの「平成25年産米出荷契約」の際に行いますので忘れずに申請してください。○米出荷のあるかた ▼いつ 6月6日(木) 川西地区及び下山・佐野原地区 6月7日(金) 上記地区以外のかた ▼会場・時間 地区によって異なりますのでJAからの案内(5月25日付)をご覧ください。○米出荷のないかた ▼いつ 6月11日(火) 午前8時30分～昼12時 ▼どこで JA山形おきたま白鷹支店 ※いずれも、申請書類と印鑑等をお持ちください。 ■問い合わせ 白鷹町農業再生協議会(産業振興課内) ☎85-6107 JA山形おきたま白鷹支店 ☎85-2121

お詫びと訂正...広報しらたか5月13日号15頁、町長交際費で、4月22日の内容の「鮎貝自強会」は正しくは、「鮎貝自強会」でした。お詫びして訂正いたします。



## つが虫にご注意ください

つが虫は、田畑、山林、やぶ、河川敷などに生息しています。次のような自衛手段がある程度有効です。

- ①長袖、長ズボン、手袋などを着用し、素肌をなるべく出さない。
  - ②休息する時はなるべく裸地を選び、草むらに座ったりしない。
  - ③ダニ忌避剤、殺虫剤を衣服に散布する。
  - ④立ち入った後は入浴し、吸着したつが虫の幼虫を洗い流す。
- ※つが虫の生息しているような場所に立ち入ってから5～14日後に発熱した時は、つが虫病を疑い、すぐに医療機関を受診しましょう。

## 赤ちゃん健診

## ●日程

期 日	健 診	対 象 児
5日 (水)	3カ月児 9カ月児	平成25年2月生まれ 平成24年8月生まれ
18日 (火)	2歳6カ月児 歯科	平成22年8月～ 11月生まれ
27日 (木)	3歳児	平成21年12月～ 平成22年1月生まれ

●会場 健康福祉センター

●受付時間

3カ月児…昼12時30分～午後1時

9カ月児…午後1時～1時20分

2歳6カ月児歯科…午後1時～1時20分

3歳児…昼12時45分～午後1時10分

●持ち物

母子健康手帳、バスタオル、問診票(3カ月・9カ月児は事前に配布、2歳6カ月児歯科健診・3歳児は郵送)、3カ月児健診のかたは予防接種予診票、3歳児健診のかたは尿

●注意

①問診票と母子健康手帳の「保護者の記録」を必ず記入しておいでください。

②おさんが、当日具合が悪かったり、1週間以内に人にうつる可能性のある病気

(みずぼうそう、インフルエンザ、突発性発疹、とびひなど)にかかったりしたとき、または同居家族に体調の悪いかたがいたときは事前に電話などでご連絡ください。

## 母子健康手帳の交付

お母さんとおさんの健康を守るために、妊婦さん全員に交付しています。

●随時交付いたしますが、保健師が留守の場合がありますので事前に電話等でご連絡ください。

●場所：健康福祉センター

※日本語の通訳が必要なかたへ

母子健康手帳交付時や両親学級・赤ちゃん健診などで通訳をお願いすることができます。必要なかたは事前にご連絡ください。

## 「すくすく発達相談会」のおしらせ

「落ち着きがなくて…」 「言葉が遅い」 「同じことを繰り返す」 など気になることはありませんか？

就学前のおさんの行動や言葉に心配があるかたを対象に、3歳児健診の日程にあわせて行います。

●希望されるかたは予約が必要になりますので、担当までご連絡ください。

## 同日検診(6月)

結核・特定・健康診査・肺がん・胃がん・大腸がん・前立腺がん・肝炎ウイルス検診

期 日	場 所	対 象 町 内
26日 (水) 午前	浅立公民館	南部 1.2.3.4.5

●受付時間 午前7時30分～9時

●料金

検 診	金 額
結核(65歳以上)	無料
肺がん(40～64歳)	600円
健康診査(19～39歳)	3,000円
特定健診(40～74歳)	※
後期高齢者健診(75歳以上)	無料
胃がん(40～69歳)	1,600円
胃がん(70歳以上)	1,000円
大腸がん(40歳以上)	800円
前立腺がん(40～69歳)	1,500円
前立腺がん(70歳以上)	1,000円
肝炎ウイルス(40歳以上)	1,000円

●注意

①特定健診・後期高齢者健診…医療保険証と保険者から発行された受診券を持参してください。

②特定健診の料金(※)…受診券に記載された金額となります。

③健康診査…保険証がなくても受診できます。

④肝炎ウイルス検診…40歳以上で、今まで受けたことのないかたが対象です。

## らくらくスマイル教室

健康づくりのための体操教室です。日頃の運動不足・ストレス解消のため、ぜひご参加ください。

●6月の日程と内容

昼の部◇6日(木)、20日(木)

◇午後1時30分～3時

◇脂肪燃焼ウォーキング、ちびボールストレッチ

夜の部◇12日(水)、26日(水)

◇午後7時～8時30分

◇ステップで美脚、サーキットトレーニング①

■申込・問い合わせ 健康福祉課健康推進係 ☎86-0210(随時受付)

## 献血にご協力ください

全血(400ml・200ml)

期 日	時 間	場 所
25日 (火)	午前9時30分～ 11時30分	東北部品(株) 山形工場
	午後1時30分～ 4時	(株)ニクニ山形工場

## 子育て支援センター「にこぼーと」

## 6月のあそび広場

▼利用時間 午前9時30分～午後3時30分

▼利用できない日 毎週土曜日  
日曜日は利用できます。

【6月の予定】

4日(火) 午前10時30分～

「赤ちゃん広場身体測定」

6日(木) 午前10時30分～

「すこやか遊び広場身体測定」

7日(金) 午前10時～

「ママたちのお茶会」

13日(木) 午前10時30分～

「歯科講座」

20日(木) 午前10時～

「フリーマーケット」

27日(木) 午前11時～

「広場誕生会」(赤ちゃん広場とすこやか遊び広場合同で行います)

【地区広場】東根地区のみ月1回あそび広場を開きます。

●日程と会場

6月17日(月) 東根地区公民館

●時間 午前9時30分～昼12時

■問い合わせ

子育て支援センター「にこぼーと」

☎87-0083

## 保育園開放日

全保育園を開放します。未就学児もどなたでもおいでいただけます。

●いつ 毎週水曜日

●時間 午前9時30分～11時

■問い合わせ

健康福祉課子育て支援係 ☎86-0212

## 「婚活応援室」の開設

●いつ 6月11日(火) 午後1時～5時

●どこで 老人福祉センター

●相談料 無料

\*婚活について一緒に語り合いません。結婚相談にも応じます。

■問い合わせ

健康福祉課子育て支援係 ☎86-0212

## 生活相談所の相談日

○弁護士相談 6月5日(水)

▼時間 午後2時～4時まで

▼弁護士 安部 敏 氏

\*弁護士相談は定数になり次第締め切らせていただきますのでお早めにご予約ください。

○生活相談 6月19日(水)

▼時間 午後1時30分から3時30分まで

▼会場 老人福祉センター「八乙女荘」

■問い合わせ

白鷹町社会福祉協議会 ☎86-0150