

# 町に寄付を いただきました

橋本善助さん・昌子さんご夫妻(荒砥乙)より、町に100万円を寄付いただきました。

橋本さんご夫妻は、白鷹町が誕生した昭和29年に結婚されました。自然と人情豊かな白鷹町で多くの方に支えられ結婚から60年をともに健康で迎えられたことに感謝し、同じく記念すべき60周年を迎える町のために使ってほしいと寄付をいただきました。町の後継者対策等に有効に  
使わせていただきます。  
ありがとうございます。



# 厚生労働大臣表彰

社会福祉法人白鷹会  
あらと保育園

社会福祉法人白鷹会あらと保育園が、平成26年度全国栄養改善大会において、優良特定給食施設として厚生労働大臣表彰を受賞しました。

あらと保育園では、子ども中心の食事への配慮や給食の質の向上のため職員同士が連携を取り研究分析し、その結果が日々の食育に生かされていること、発育発達に応じた栄養指導を行っていること、また、施設及び設備が整備されており食品衛生監視結果の成績がよいことから他の模範であると認められ、このたびの受賞となりました。  
おめでとございます。



**白鷹町認知症高齢者  
見守りネットワーク**

**見守り  
支え合い**

お年寄りが地域で安心・安全に暮らせるよう応援します

**認知症・介護に関するご相談は  
地域包括支援センター TEL86-0112**

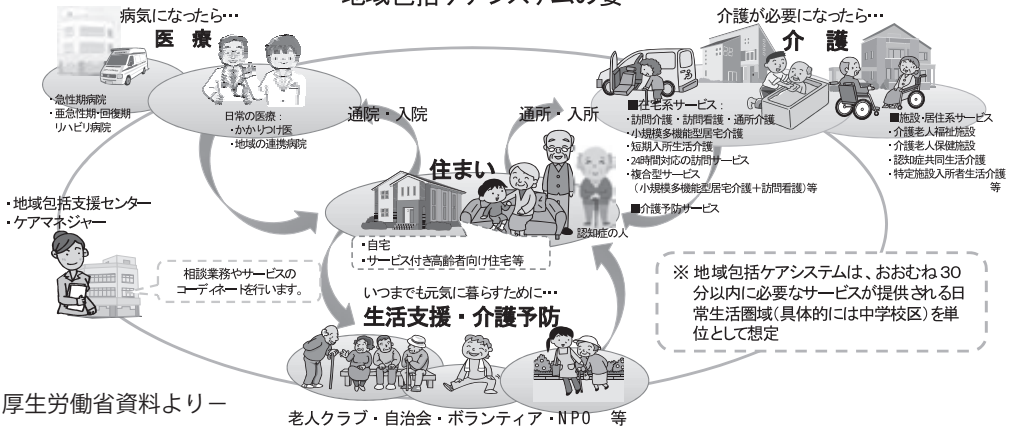
『高齢者の安心安全な生活のための地域包括ケアシステム』について

町民のみなさんが、住み慣れた地域で自分らしくいきいきと暮らし続けるための仕組みを「地域包括ケアシステム」といいます。要介護状態になっても人生の最後まで自分らしく暮らし続けるためには、次の視点が重要となります。

▼住まい  
健康や介護状態に合った住まいを整えることで、安心して暮らすことができます。

▼医療・介護  
医療・介護サービスが充実し連携が取りやすいと、

## 地域包括ケアシステムの姿



—厚生労働省資料より—

老人クラブ・自治会・ボランティア・NPO 等

があれば健康寿命を延伸することができず。  
町には、次のようなサービスがあります。  
ふれあいいきいきサロン  
デマンドタクシー  
雪はき・雪下ろし支援  
元気はつらつクラブ  
元気パワーアップクラブ  
八乙女げんき塾  
安心ネットワーク  
認知症支援訪問  
認知症高齢者見守り支え合いステッカー等

このように、高齢者の安心安全な生活のために、白鷹町の特性に応じた、住まい・医療・介護・生活支援・介護予防を一体的に提供できるよう、地域包括ケアシステムの構築を目指して、第6期介護保険事業計画策定に取り組んでいます。

■相談・問い合わせ  
健康福祉課地域包括支援センター

☎ 86-0112