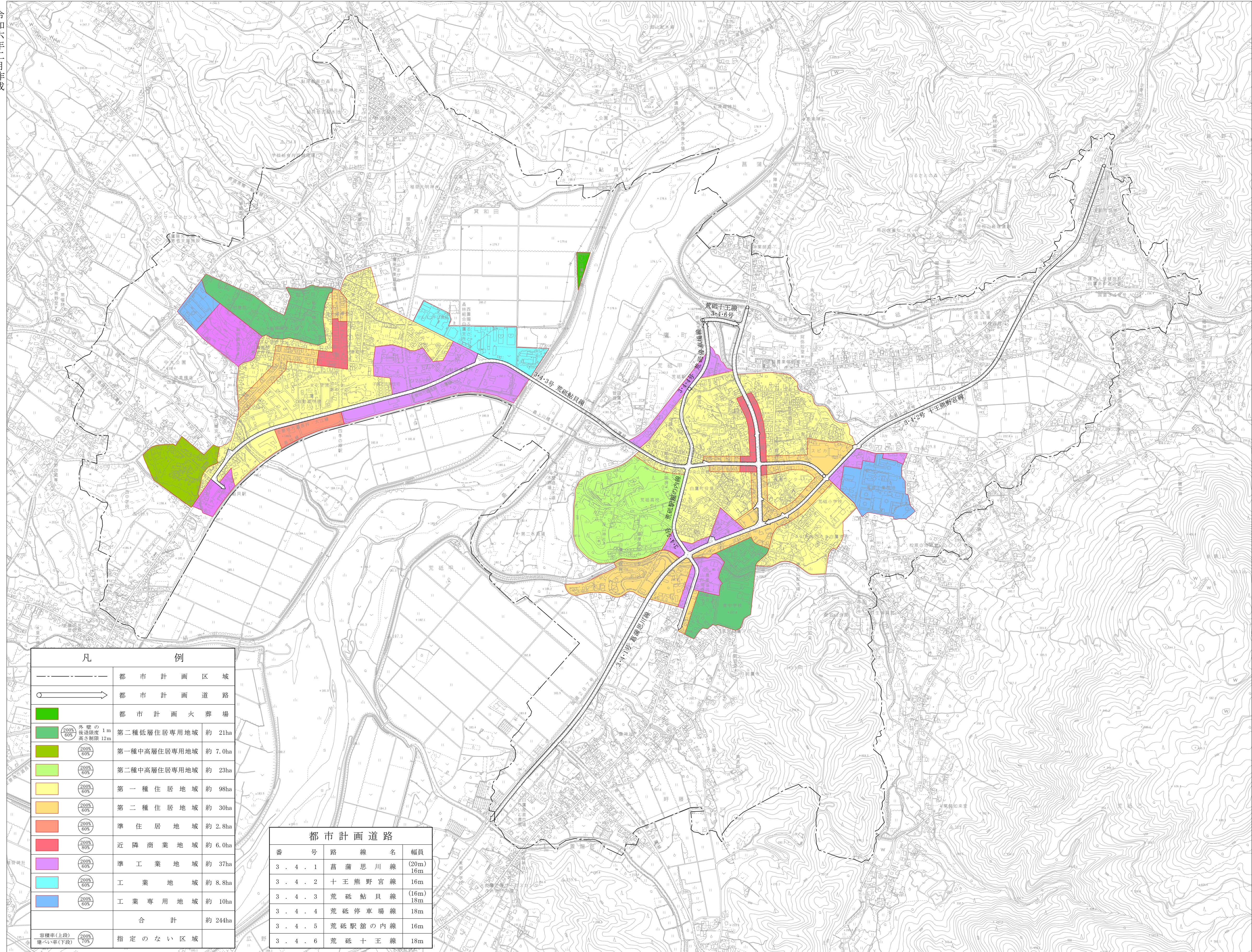
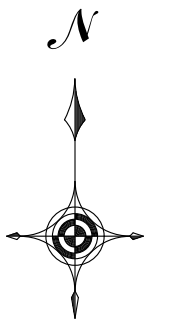


白鷹都市計画図

令和六年二月作成



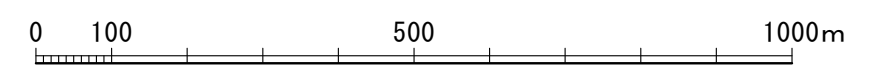
凡	例
-----	都市計画区域
→	都市計画道路
■	都市計画火葬場
■ (200% 60%)	第二種低層住居専用地域 約 21ha
■ (200% 60%)	第一種中高層住居専用地域 約 7.0ha
■ (200% 60%)	第二種中高層住居専用地域 約 23ha
■ (200% 60%)	第一種住居地域 約 98ha
■ (200% 60%)	第二種住居地域 約 30ha
■ (200% 60%)	準住居地域 約 2.8ha
■ (200% 80%)	近隣商業地域 約 6.0ha
■ (200% 60%)	準工業地域 約 37ha
■ (200% 60%)	工業地域 約 8.8ha
■ (200% 60%)	工業専用地域 約 10ha
○ (容積率(上段) 建ぺい率(下段) 200% 70%)	指定のない区域

番号	路線名	幅員
3.4.1	葛蒲思川線	(20m) 16m
3.4.2	十王熊野宮線	16m
3.4.3	荒砥鮎貝線	(16m) 18m
3.4.4	荒砥停車場線	18m
3.4.5	荒砥駅館の内線	16m
3.4.6	荒砥十王線	18m

白鷹町

令和六年二月 調整

1 : 10,000



2024020