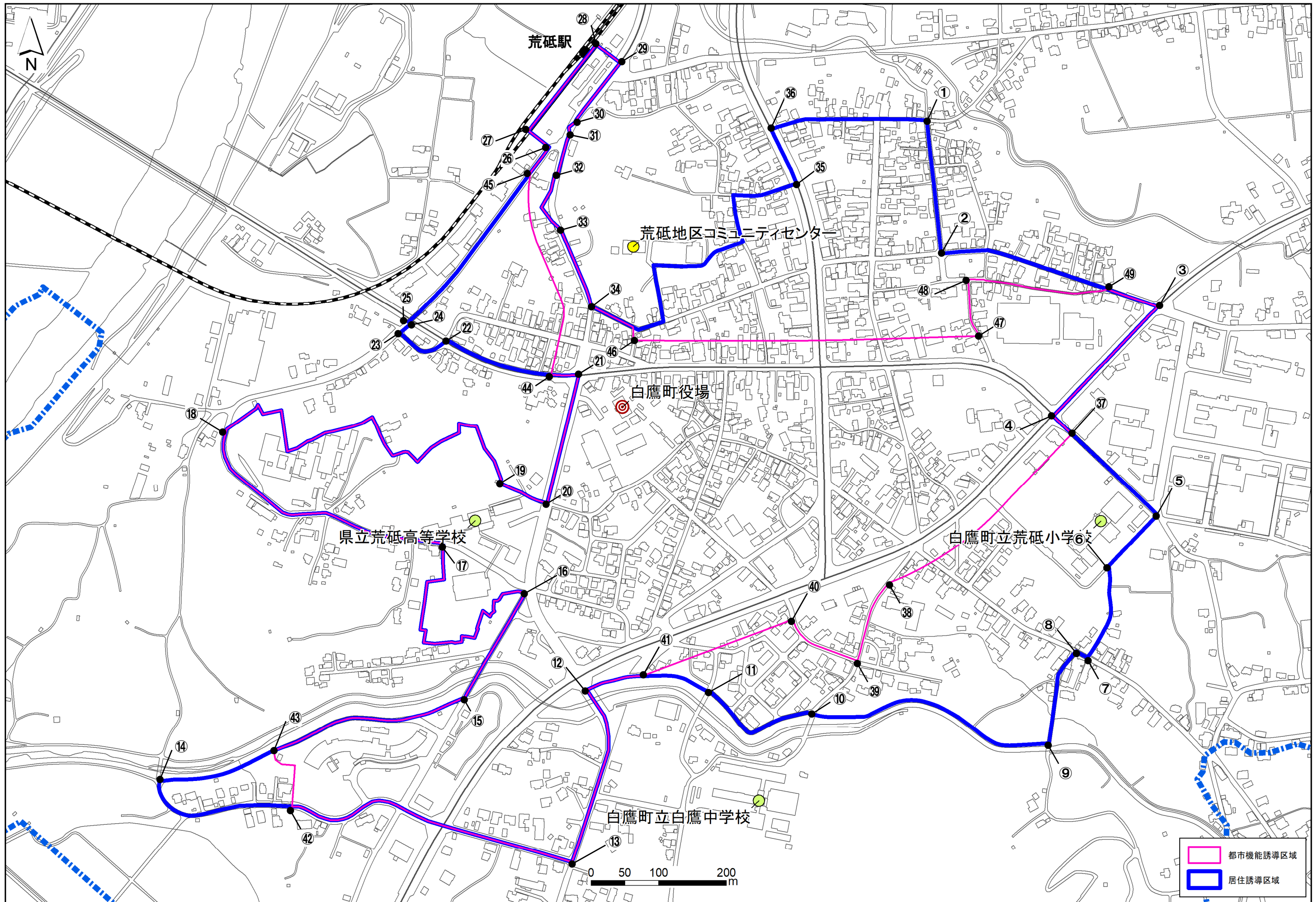


◆ 荒砥地区：区域界図



◆荒砥地区：誘導区域境界設定理由

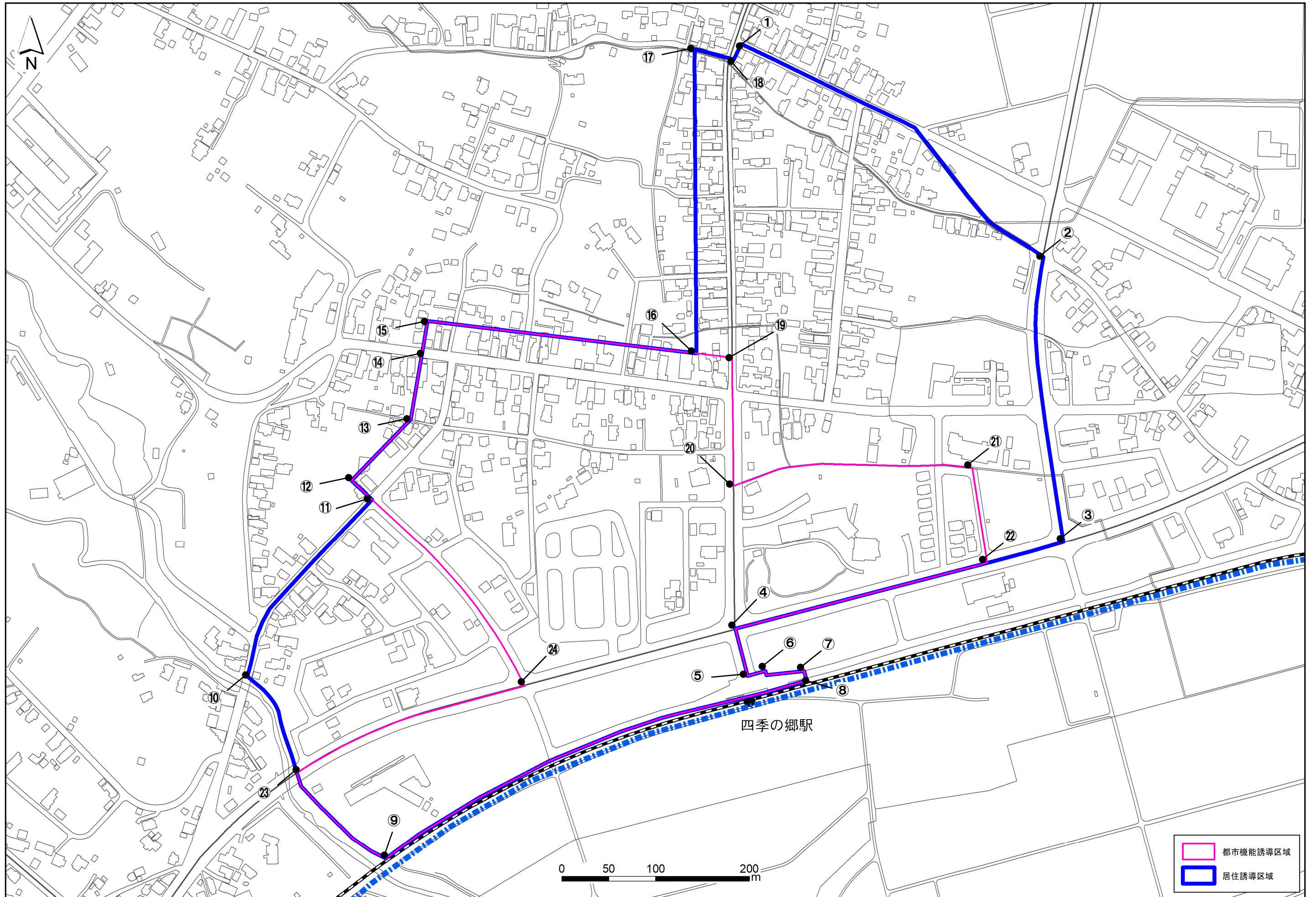
【居住誘導区域】

区 間	区域設定理由
1-2	町道中心線
2-3	町道中心線
3-4	国道348号中心線
4-5	町道中心線
5-6	町道中心線
6-7	町道中心線
7-8	町道中心線
8-9	町道中心線
9-10	町道中心線
10-11	町道中心線
11-12	町道中心線
12-13	町道中心線
13-14	町道中心線
14-15	町道中心線
15-16	町道中心線
16-17	筆界
17-18	町道中心線
18-19	筆界
19-20	町道中心線
20-21	町道中心線
21-22	都市計画道路荒砥鮎貝線(計画路線)中心線
22-23	町道中心線
23-24	町道東端
24-25	都市計画道路荒砥鮎貝線(計画路線)南端
25-26	町道中心線
26-27	敷地境界
27-28	鉄道中央
28-29	駅敷地境界
29-30	都市計画道路荒砥停車場線(計画路線)中心線
30-31	土砂災害警戒区域界
31-32	都市計画道路荒砥停車場線(計画路線)中心線
32-33	土砂災害警戒区域界
33-34	都市計画道路荒砥停車場線(計画路線)中心線
34-35	町道中心線
35-36	国道287号中心線
36-1	町道中心線

【都市機能誘導区域】

区 間	区域設定理由
3-4	国道348号中心線
4-37	町道中心線
37-38	国道348号の中心から東側40m
38-39	町道中心線
39-40	町道中心線
40-41	国道348号の中心から東側40m
41-12	町道中心線
12-13	町道中心線
13-42	町道中心線
42-43	筆界
43-15	町道中心線
15-16	町道中心線
16-17	筆界
17-18	町道中心線
18-19	筆界
19-20	町道中心線
20-21	町道中心線
21-44	都市計画道路荒砥鮎貝線(計画路線)中心線
44-45	都市計画道路荒砥停車場線(計画路線)の中心から西側40m
45-26	町道中心線
26-27	敷地境界
27-28	鉄道中央
28-29	駅敷地境界
29-30	都市計画道路荒砥停車場線(計画路線)中心線
30-31	土砂災害警戒区域界
31-32	都市計画道路荒砥停車場線(計画路線)中心線
32-33	土砂災害警戒区域界
33-34	都市計画道路荒砥停車場線(計画路線)中心線
34-46	町道中心線
46-47	主要地方道長井白鷹線から北側40m
47-48	町道中心線
48-49	町道中心線
49-3	町道中心線

◆鮎貝地区：区域界図



◆鮎貝地区：誘導区域境界設定理由

【居住誘導区域】

区 間	区域設定理由
1-2	町道中心線
2-3	長井大江線中心線
3-4	長井白鷹線中心線
4-5	町道中心線
5-6	町道中心からの垂直線
6-7	町道北端
7-8	町道北端からの垂直線
8-9	字界
9-10	字界
10-11	町道中心線
11-12	町道中心からの垂直線
12-13	町道中心線から西側30m
13-14	町道中心線から西側35m
14-15	町道中心線から西側30m
15-16	町道中心線から北側40m
16-17	町道中心線から西側35m
17-18	町道中心線
18-1	町道西端

【都市機能誘導区域】

区 間	区域設定理由
19-20	町道中心線
20-21	水涯線
21-22	町道中心線
22-4	長井白鷹線中心線
4-5	町道中心線
5-6	町道中心線中心線からの垂直線
6-7	町道北端
7-8	町道北端からの垂直線
8-9	字界
9-23	字界
23-24	長井白鷹線中心線
24-11	町道中心線
11-12	町道中心線からの垂直線
12-13	町道中心線から西側30m
13-14	町道中心線から西側35m
14-15	町道中心線から西側30m
15-19	町道中心線から北側40m