

戸籍の窓

【12月1日～12月31日 届出】

ご結婚おめでとう

氏名 住所

大瀧 大輝 山口
高橋 麻里 栃木県

こんにちは赤ちゃん

住所 父母の名 子の名

鮎貝 平山	晶 瑞姫	の 望
十王 迎田	慎太郎 絵里	ゆう 悠
鮎貝 迎田	和人 文子	お 音
畔藤 衣袋	佳 太結	か 蓮

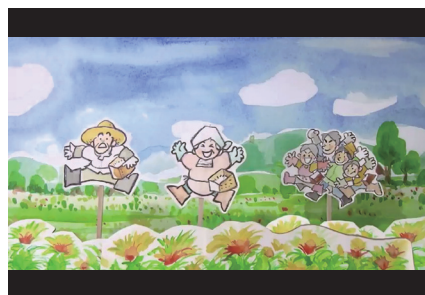
お く や み

住所 氏名 年齢

山口 田 勢 嘉 重	96
十王 橋 本 え い	87
滝野 海老名 い せ	86
箕和田 小 口 孝 吉	90
鮎貝 井 上 六 朗	90
畔藤 青 木 常 子	80
畔藤 布 施 マサエ	96
荒砥乙 青 木 正 一	59
横田尻 丸 川 ヨ ネ	85
高岡 樋 口 宏 太	86
十王 板 谷 つねよ	97
横田尻 菅 正 男	86
萩野 竹 田 忠 吾	86
十王 原 田 幸 男	92
萩野 安 部 秀 雄	67
荒砥乙 塚 原 は な	86
萩野 竹 田 て る	90

山形テレビが主催する「山形ふるさとCM大賞」の審査会が11月14日、山形テルサアプローズで行われました。

県内35市町村の「ご当地CM」



今までになかった人形劇仕立ての演出で、コミカルな15秒CMになっている

第18回山形ふるさとCM大賞 白鷹町作品
「ベニバナつみ すけどごやい」



が集うこの企画も、今回で18回目。今年の白鷹町は「ベニバナつみ すけどごやい」を作品テーマとし、白鷹町が「日本の紅(あか)をつくる町・紅花生産日本一」であることをさらにアピールすると同時に、「紅花摘み」のお手伝いまで募集してしまおうという作品を制作しました。

審査の結果、残念ながら入賞とはなりませんでしたが、審査員からは「絵がステキで、音楽にも合っている」と好評を受けました。

なお、作品は町ホームページまたは動画共有サービス「YouTube(YouTube)」でもご覧いただけます。

— 表紙の写真 —



毎年、はるか遠くシベリアから越冬のために白鷹町にやってくる冬の使者「白鳥」。エサを求め、町内の水田などに飛来します。

白鷹町からシベリアまでの距離は約3,000～4,000kmで、気候が暖かくなり始める春先になると、再び長旅へと出発していきます。

白鳥が白く大きな羽を広げ、集団できれいなV字に並んで飛ぶ姿は雄大で、まさに白鷹町の冬の風物詩です。

お詫びと訂正

平成29年12月21日に全戸配布しました【白鷹町土砂災害避難地図】における白鷹町が指定する避難所・連絡先の欄において、「文化交流センター」の住所に誤りがありました。下記のとおり訂正してお詫びします。

(誤) 鮎川 7331 → (正) 鮎貝 7331

戸籍の窓に載せたい方は、届出のときに戸籍年金係にお申し出ください。