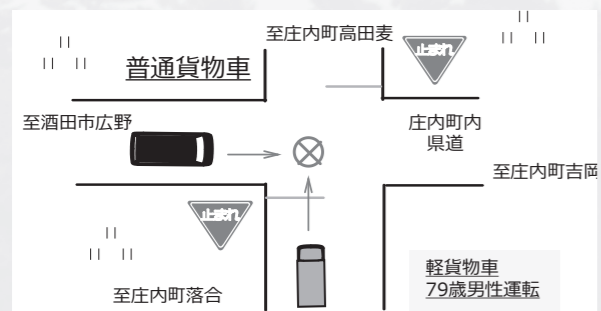


# 高齢ドライバー事故 5年間で死者67人

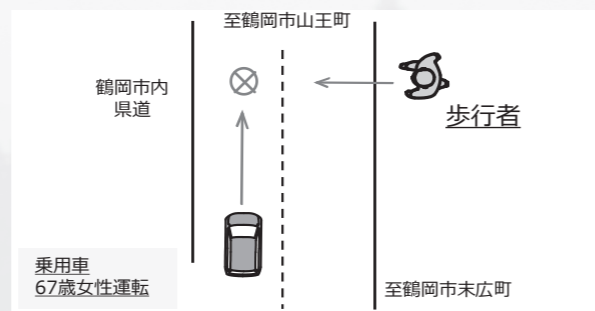
## 事例1：交差点で出会い頭に衝突

平成30年5月3日午前6時50分頃、79歳男性運転の軽貨物車（シートベルト非着用）が、普通貨物車（42歳男性運転）と田んぼの中の交差点で衝突し、軽貨物運転者が死亡。



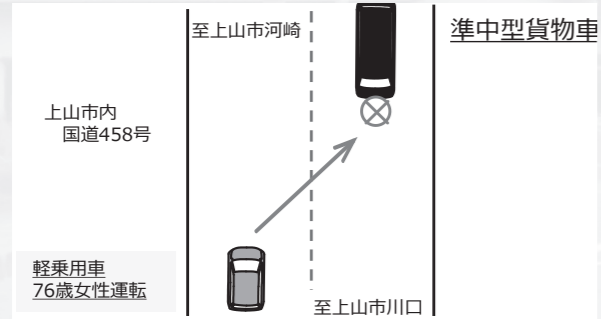
## 事例2：横断歩行者と衝突

平成29年10月10日午後8時00分頃、67歳女性運転の乗用車が右から左に横断中の94歳男性歩行者をはね、歩行者が死亡。



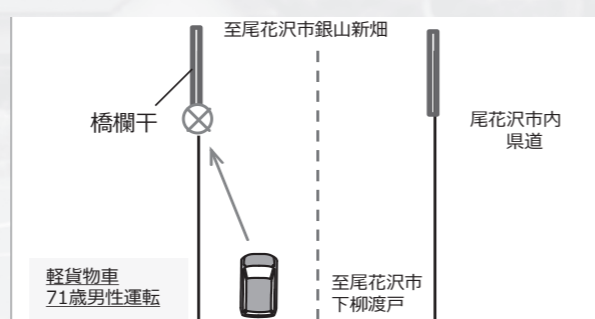
## 事例3：対向車線進出し正面衝突

平成29年11月27日午後3時10分頃、76歳女性運転の軽乗用車が対向車線にはみ出し、対向の準中型貨物車（25歳男性運転）と衝突、軽乗用運転者が死亡。



## 事例4：単独走行中橋欄干に衝突

平成29年10月26日午後3時40分頃、71歳男性運転の軽貨物車が橋欄干に衝突し、同乗の68歳女性が死亡。



## 交通安全は家庭から！

「今日の運転だいじょうぶ…？」

- 前をよく見て 運転集中！
- 交差点では しっかり止まって はっきり確認！



## 荒砥高校体育祭にぜひお越しください！

例年、全校生が赤組と白組にわかれての白熱した体育祭となっています。また、組毎の看板作成、応援合戦も荒砥高校体育祭ならではの名物です。

保護者の方はもちろん、広く町民の皆さんにも学校にお越しいただき、生徒の元気な活動の様子をご覧になっていただきたいです。教職員、生徒一同心よりお待ちしております。

## 荒高掲示板

荒砥高校体育祭

6月16日（土）  
9：00 入場行進  
開会式  
9：40 競技開始  
13：00 応援披露  
14：30 閉会式



※雨天中止の場合は翌日に延期となります。

## あんしん×あんぜん

## 万が一の事故に備えて… 交通災害共済に加入しましょう！



会員の皆さんが不幸にして交通事故に遭われた際、災害を受けた場合に見舞金を差し上げ、互いに助け合う制度です。

●加入できる方 白鷹町に住居登録をしている方（就学のため県外及び県内他市町村に住居を有する学生の方も加入できます。）

●共済会費 一人年額400円（中途に加入される場合も同額）

●共済期間 7月1日～平成31年6月30日

●申込期間 6月29日（金）まで

※7月以降も随時受け付けますが、共済開始日は受付日以降からとなります。

●申込受付場所 町民課くらし環境係

※土・日・祝日は除く、午前9時から午後4時30分まで。ただし、月曜日は午後6時30分まで（7月以降の場合も町民課にお申し込みください。）

※申込書は配布しませんので（前年度加入者のみ配布）、加入希望の方は直接、町民課くらし環境係の窓口で手続きしてください。

注）各地区コミュニティセンターでは扱いません。  
※詳細は、山形県市町村交通災害共済組合白鷹支部事務局（町民課くらし環境係 ☎85-6131）にお問い合わせください。