

◎平成 31 年度の主な事業概要

総務費 21億3,077万円（前年度比 +15.4%）
→町民一人あたり15万5,010円

荒砥高等学校活性化事業	876万円
町誕生65周年記念事業	153万円
地域おこし協力隊事業	4,175万円
地区コミュニティセンター費	9,887万円
まちづくり複合施設整備事業	10億2,065万円

民生費 22億6,938万円（前年度比 ▲3.2%）
→町民一人あたり16万5,094円

老人福祉施設整備支援事業	1億9,700万円
福祉灯油券交付事業	288万円
多子世帯子育て応援事業	1,080万円
白鷹っ子養育事業	371万円
結婚新生活支援事業	400万円
放課後児童健全育成事業	4,356万円

衛生費 5億2,886万円（前年度比 +3.2%）
→町民一人あたり3万8,474円

ニコニコマタニティライフ応援事業	240万円
不妊治療費助成事業	310万円
子育て支援配信サービス事業	26万円
再生可能エネルギー推進事業	150万円

農林水産業費 5億7,547万円（前年度比 +3.6%）
→町民一人あたり4万1,864円

経営体育成支援事業	985万円
園芸大規模団地整備支援事業	840万円
ため池等整備事業	2,666万円
森林・林業再生事業	1,092万円
荒廃森林緊急整備事業	100万円

商工費 3億3,764万円（前年度比 +1.5%）
→町民一人あたり2万4,563円

買い物環境充実支援事業	65万円
地域交流商業施設整備事業（整備構想策定）	30万円
日本の紅（あか）をつくる町推進事業	810万円
地域連携 DMO 推進事業	756万円
町産材等木造建築推進事業	500万円
小規模事業者チャレンジ事業	80万円
ふるさと移住応援プログラム	580万円



土木費 5億9,474万円（前年度比 ▲1.0%）
→町民一人あたり4万3,266円

安全対策事業（町道・橋梁）	1億42万円
住宅耐震化等促進事業	1,546万円
すまいる住まい！若者定住サポート事業	1,510万円
すまいる新生活！賃貸住宅供給サポート事業	500万円
危険ブロック塀等除却促進事業	50万円
住宅整備基本構想策定事業	300万円

消防費 3億5,882万円（前年度比 +6.0%）
→町民一人あたり2万6,104円

消防団活動服更新事業	1,050万円
防火水槽新設事業	1,335万円
小型ポンプ積載軽自動車購入事業	1,277万円
地域防災力支援事業	110万円
地域防災活動強化支援事業	125万円
防火水槽維持管理活動支援事業	105万円

教育費 6億396万円（前年度比 ▲8.2%）
→町民一人あたり4万3,937円

学校給食費支援事業補助金	419万円
英語教育推進事業	1,647万円
青少年国際交流事業	558万円
郷土愛醸成事業	12万円
情報教育推進事業	2,529万円
郷土史料館整備事業（整備構想対応）	30万円
図書館情報システム更新事業等	1,234万円
東京オリンピック・パラリンピックホストタウン交流事業	223万円
調理場施設整備事業及び配送車更新事業	2,222万円



公債費 9億6,123万円（前年度比 +1.8%）
→町民一人あたり6万9,928円

その他 1億8,913万円（前年度比 +7.1%）
→町民一人あたり1万3,759円

議会費	1億1,437万円
労働費	2,698万円
災害復旧費	3,708万円
諸支出金	70万円
予備費	1,000万円

国の補正予算関連に対応した主な事業（平成 30 年度明許繰越事業）

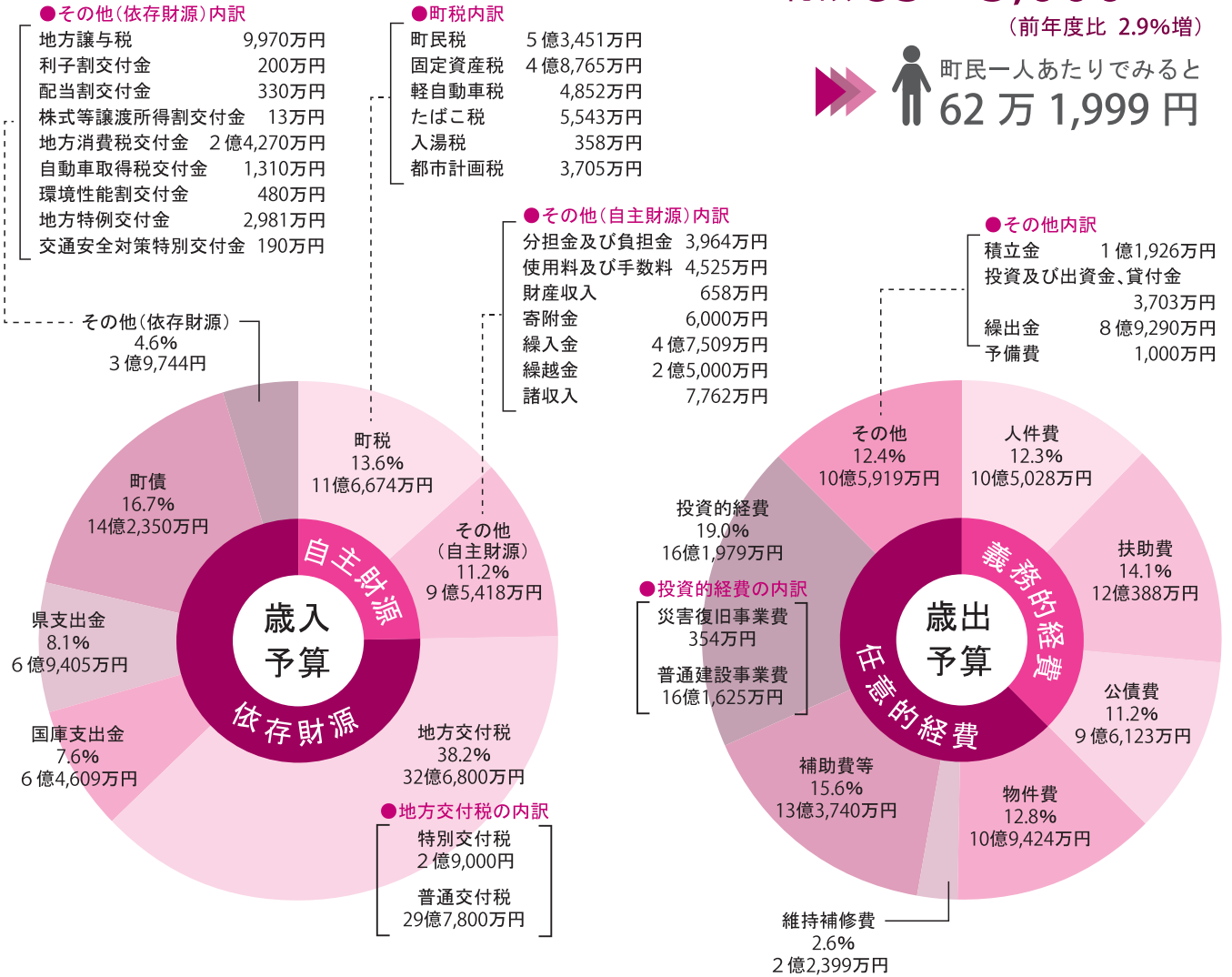
- 担い手確保・経営強化支援事業 916万円
- 地籍調査事業 2,143万円
- プレミアム付商品券事業 124万円
- 地域交流商業施設整備事業 1億1,200万円
- 町道安全対策事業 2,100万円
- 小中学校冷房設備整備事業 2億5,744万円

まちの予算

平成 31 年度の一般会計は
総額 **85 億 5,000 万円**

(前年度比 2.9%増)

▶▶▶ 町民一人あたりでみると
62 万 1,999 円



各会計予算を前年度と比較すると

「▲」＝減少 / 万円未満は端数を整理しています。

会計名	平成 31 年度予算額(A)	平成 30 年度予算額(B)	比較			
			(A) - (B)	伸率		
一般会計	85 億 5,000 万円	83 億 1,000 万円	2 億 4,000 万円	2.9%		
特別会計	十王財産区	75 万円	372 万円	▲ 297 万円	▲ 79.8%	
	下水道	6 億 1,633 万円	6 億 1,604 万円	29 万円	0.0%	
	国民健康保険	15 億 5,364 万円	15 億 8,549 万円	▲ 3,185 万円	▲ 2.0%	
	農業集落排水	1 億 7,099 万円	1 億 6,858 万円	241 万円	1.4%	
	介護保険	17 億 5,700 万円	16 億 9,934 万円	5,766 万円	3.4%	
	後期高齢者医療	1 億 3,883 万円	1 億 4,803 万円	▲ 920 万円	▲ 6.2%	
事業会計	水道	収益的支出	3 億 774 万円	3 億 389 万円	385 万円	1.3%
		資本的支出	4 億 1,101 万円	1 億 4,820 万円	2 億 6,281 万円	177.3%
	病院	収益的支出	11 億 7,761 万円	11 億 6,187 万円	1,574 万円	1.4%
		資本的支出	2 億 4,651 万円	1 億 5,605 万円	9,046 万円	58.0%
	訪問看護ステーション	収益的支出	3,306 万円	3,881 万円	▲ 575 万円	▲ 14.8%
		資本的支出	0 万円	0 万円	—	—
合計	149 億 6,347 万円	143 億 4,002 万円	6 億 2,345 万円	4.3%		