

一般会計

蚕桑小学校
地震補強
などに

8842万円を追加補正

総額84億3736万円となる

質疑

当局 当初、協議の段階ではトータル的な整備を行うということで補助金対象と見込んでいたが、詳細点検の結果、データ計測装置などは、補助対象外ということで、最終的に補正するもの。

議員 子育て支援拠点施設整備事業の再生可能エネルギー導入促進事業費に係るデータ計測装置は、補助対象外となるため一般財源で対応するとあるが、どういうことか。

当局 国土交通省の基準では大丈夫となっているが、文部科学省基準ではより厳しい基準となっているので改修するもの。できるだけ早く実施設計に入り、夏休みに工事を行いたいと考えている。

議員 耐震診断の結果、蚕桑小学校の管理・特別教室の耐震化が必要というのだが、診断結果とその工期について伺う。

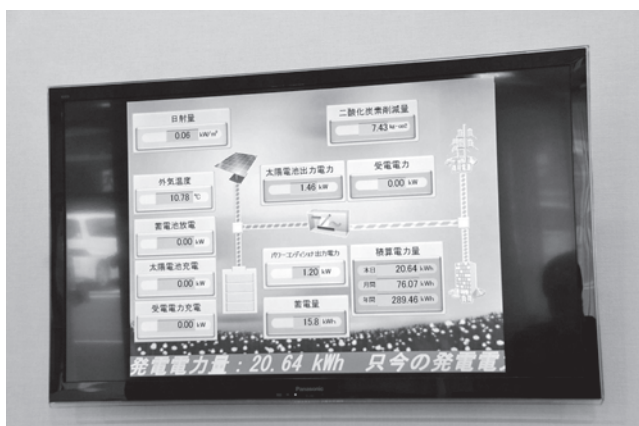
補正の主なもの

- 一般会計補正予算の主なものは、蚕桑小学校管理・特別教室棟の地震補強事業
- Jアラートシステム整備事業
- 町道維持補修費
- 除雪事業費
- 消防防災施設整備事業
- ふるさと応援費
- 災害に強い地域づくり支援事業
- 赤坂深山線道路改良事業
- 子育て支援拠点施設整備事業
- 財源は、国、県支出金などで対応します。

▲	2416	▲	5157		180		496		1650		2070		7466		2279		1430
万円		万円		万円		万円		万円		万円		万円		万円		万円	

平成24年度補正予算総括表

会計名	補正額	補正後の額
一般会計	8842万円	84億3736万円
特別会計		
下水道	30万円	5億2514万円
国民健康保険	4425万円	16億8337万円
農業集落排水	△1300万円	1億3322万円
介護保険	△4057万円	14億9593万円
後期高齢者医療	△147万円	1億4001万円
企業会計		
病院	1000万円	11億5620万円
収益的支出		



受電などのデータ計測モニター（子育て支援拠点施設）

繰越明許費（平成24年度予算で計上され、25年度で事業を実施するため繰り越すもの）

・町道維持補修費	8426万円	・理科教育等設備整備事業	105万円
・消防防災施設整備事業	1650万円	・町民保養センター改修事業	162万円
・Jアラートシステム整備事業	2279万円	・赤坂深山線道路改良事業	8480万円
・蚕桑小学校管理・特別教室棟の地震補強事業	1430万円	・子育て支援拠点施設（さくらの保育園）	4432万円
		・公立学校施設災害復旧事業（鷹山小学校）	423万円