

知れば得する “ぎかい” のキホン

第4回 町議会の委員会構成（1）

町政は範囲が広く内容も複雑なため、本会議の予備的な審査をしたり、重要な事柄について調査したりするため、いくつかの委員会を設けています。

委員会には「常任委員会」「議会運営委員会」「特別委員会」があります。今回は常任委員会についてです。

●常任委員会

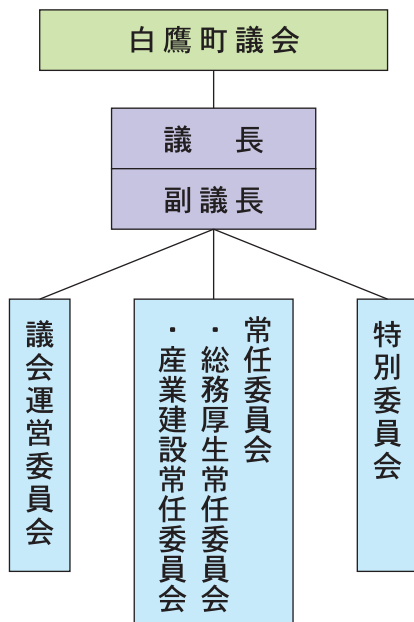
議案等を詳しく審査したり、専門的に調査したりするために、部門別に設置された委員会です。常設であり、白鷹町議会では「総務厚生常任委員会」と「産業建設常任委員会」の2つがあります。

◇総務厚生常任委員会
具体的には、総合計画の策定、町税の賦課

徴収、町民相談、広報活動、地域づくり、防災対策、高齢者・児童・障がい児者などの福祉、国民健康保険、検診、小中学校の運営、生涯学習・スポーツの振興、文化財保護、町立病院の運営などについて審査します。

◇産業建設常任委員会
具体的には、農林・畜産業の振興、商工・観光事業の振興、町整備の推進、道路や河川の建設・補修、公園の管理、上下水道の維持補修などについて審査します。

※委員構成は、令和元年7月発行の議会だより（143号）をご参照下さい。



表紙

未来にはばたけ小さな翼

愛真こども園卒園式

新型コロナウイルスの影響のため取材に行けず、今回は写真をご提供いただきました。

小さな翼を大きく広げて、希望溢れる未来に羽ばたいてもらいたいものです。



◆ご意見から

- ・表紙が、毎号、町内の写真なのが良い。
- ・町の施策や予算についてわかる。
- ・議会のしくみが詳しく載っており、議会を見学に行きたいと思った。
- ・税金のムダ使い。発行をやめた方がよい。
- ・一般質問のコーナーも、冒頭にテーマ、主張があるとわかり易い。
- ・紙面は白黒で十分と思う。

