



-令和3年度-

山形県白鷹町

ふるさと納税  お返しギフト

—ふるさと納税で、白鷹町の特産品をお取り寄せできます—



meat

# 肉・肉製品

牛肉・豚肉・鶏肉・馬肉…  
肥沃な大地で育った良質なお肉です！



申込番号

1

## 米沢三元豚

### 豚ロース<厚切り>



白鷹町で育った米沢三元豚は、美味しい水、こだわりの肥料で育ちました。  
カツやソテーにどうぞ。

寄附金額	10,000円
容量	豚ロース(1.2kg/適量カット) ※ご希望枚数のある方は、備考欄まで
配送時期	入金日の翌月以降
配送方法	冷蔵
提供	丸川畜産

申込番号

2

## 米沢三元豚

### 豚肩切り落とし



白鷹町で育った米沢三元豚は、美味しい水、こだわりの肥料で育ちました。

寄附金額	10,000円
容量	豚肩切り落とし(400g×4P)
配送時期	入金日の翌月以降
配送方法	冷蔵
提供	丸川畜産

申込番号

3

## 米沢三元豚

### 豚の味噌漬



白鷹町で育った米沢三元豚は、美味しい水、こだわりの肥料で育ちました。  
当店独自の味付けでお届けいたします。

寄附金額	10,000円
容量	豚の味噌漬(80g×6枚)
配送時期	入金日の翌月以降
配送方法	冷蔵
提供	丸川畜産

申込番号

4

## 米沢三元豚

### ローススライス



白鷹町で育った米沢三元豚は、美味しい水、こだわりの肥料で育ちました。  
生姜焼きや鍋にも良いです。

寄附金額	10,000円
容量	豚ロース(600g×2P)
配送時期	入金日の翌月以降
配送方法	冷蔵
提供	丸川畜産



申込番号

5

寄附金額	15,000円
容量	5~6人前
配送時期	入金日の翌月以降
配送方法	冷蔵
提供	(株)ニイノ

## 白鷹産馬刺ブロック (生食用)

部位の指定はできません。  
馬肉は低カロリー、高タンパク、低脂肪の究極のヘルシー食材。  
柔らかな肉質をお楽しみください。



申込番号

6



寄附金額	15,000円
容量	馬刺し (3~4人前) 馬肉チャーシュー (200g) 馬モツみそ煮込み (350g)
アレルギー	大豆、小麦
配送時期	入金日の翌月以降
配送方法	冷蔵
提供	(株)ニイノ

## 馬肉まるごとセット

柔らかく煮込まれた馬モツの煮込みは、とろける食感。ネギとごぼうを入れればウマさ倍増です。生でしか味わえない柔らかい馬刺しと、肉の歯ごたえが楽しめる馬肉チャーシューもセットでお届けします。ご飯のお供にもお酒のおつまみにも最適です。

申込番号

7

寄附金額	15,000円
容量	馬刺し (3~4人前) 馬肉チャーシュー (200g x 2袋)
アレルギー	大豆、小麦
配送時期	入金日の翌月以降
配送方法	冷蔵
提供	(株)ニイノ

柔らかな肉質と馬肉本来の味を楽しめる馬刺しと、  
しっかりとした歯ごたえが楽しめる馬肉  
チャーシューのセットです。



## 馬肉味わい セット

リニューアル

申込番号

8

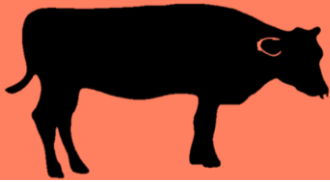
寄附金額	11,000円
容量	一羽分の胸肉・もも肉 (1kg~1.3kg)
配送時期	入金日の翌月以降
配送方法	冷凍
提供	紺野 喜一

白鷹の大地でのびのび育った地鶏です。  
肉味にコクがあり、歯ごたえもよいのが特徴です。  
※1.2kgを目安としますが、鶏の個体差により  
重量にばらつきがあることをご了承ください。

## やまがた地鶏 【限定30】

白鷹産の鶏肉





申込番号

9

## 米沢牛 牛肩ロース <薄切り>

白鷹町は、米沢牛の生産地。  
柔らかく、とろける食感。本物の味をお届けします。  
すき焼きに適しています。

寄附金額	30,000円
容量	牛肩ロース(500g)
配送時期	入金日の翌月以降
配送方法	冷蔵
提供	丸川畜産



申込番号

10

## 米沢牛 サーロイン <薄切り>

白鷹町は、米沢牛の生産地。  
柔らかく、とろける食感。本物の味をお届けします。  
すき焼きやしゃぶしゃぶでお楽しみください。

寄附金額	40,000円
容量	サーロイン(500g)
配送時期	入金日の翌月以降
配送方法	冷蔵
提供	丸川畜産



申込番号

11

## 米沢牛 サーロイン <ステーキ用>

特別な日に豪華な米沢牛のステーキを。  
お好みの焼き加減でお楽しみください。

【限定各月7】

寄附金額	50,000円
容量	サーロイン(190g×3枚)
配送時期	入金日の翌月以降
配送方法	冷蔵
提供	丸川畜産



fruit  
果物

日照時間が長く、寒暖差が大きい白鷹。  
甘さがギュッとつまったフルーツが、  
初夏から冬まで楽しめます！



大粒！種無しぶどう 3色セット 【限定70】

申込番号

12

受付終了

提供

Bianca Farm

全国でも珍しい路地（屋根が無い）栽培で、太陽の光たっぷりに浴びたみずみずしいぶどうです。真心込めて育てたぶどう、ご賞味下さい。

※収穫したその日のうちに発送するため、長期不在のご予定等があれば、備考欄へご記入ください。長期不在等により、お礼の品をお受け取りいただけなかった場合、再発送はできません。

※中国・四国・九州・沖縄への発送は、品質の都合上配送できません。予めご了承ください。

※天候の影響などにより、収穫量・収穫時期が遅れた場合は、内容が変更となる場合があります。

※すべて種無しぶどうです。



NEW

申込番号

13

シャインマスカット

【限定150】



9月～10月配送

NEW

申込番号

14

冬のシャインマスカット

【限定100】



12月配送

完売御礼

提供

JAM山形おきたま

人気のぶどうをご賞味  
ください！

完売御礼

提供

JAM山形おきたま

度ご賞味ください！



## 高級マスクメロン 1玉 【限定100】

申込番号

15

完売御礼



## 高級マスクメロン 2玉 【限定150】

申込番号

16

完売御礼



一つの樹から一つの玉しかとらない貴重なマスクメロン。白鷹町の豊かな自然と気候風土のもと、よりすぐりの1玉を大事に育てました。果肉が厚く、みずみずしい中に広がる芳香な香り。糖度1.4～1.5度の甘いメロンです。



申込番号

17

高級マスクメロン 2玉  
10月発送【限定40】

白鷹産の大玉マスクメロンの果肉は黄緑色。

糖度が最も高い秋限定でのお届けとなります。※収穫量、収穫時期などの影響などにより発送が前後する場合があります。

完売御礼



NEW

申込番号

18

桃（川中島白桃・ゆうぞら  
・美月など）【限定100】

昼夜の寒暖差が果物を甘くし、その食味は抜群！シャリシャリ・カリカリと食感の良く、硬めの桃がお好みの方におススメです。近年、注目をされている山形県白鷹町の桃。ぜひご堪能下さい。

完売御礼





## 豊かな自然で、園主が愛情を注ぎ込んだ桃

実数金額

12,000円

【限定30】

# 受付終了

NEW

申込番号

# 19

提供

BiancaFarm

BiancaFarmがある山形県白鷹町では、日中の暑い日差し、夜のヒンヤリとした涼しさ、メリハリのある気候によりより甘く質の良い桃が生まれます。

真心込めて育てた桃、是非ご賞味下さい。

※収穫したその日のうちに発送するため、長期不在のご予定等があれば備考欄へご記入ください。長期不在等により、お礼の品がお受け取り出来なかった場合、再発送はできません。※配送に北海道・中国・九州・沖縄・離島への発送は品質の都合上配送できません。予めご了承ください。※桃は大変デリケートな果物です。輸送中の若干の傷み等、ご理解頂ける方のみお願いします。※輸送中に熟し過ぎないように、やや硬めの状態で発送します。お好みのやわらかさになった桃から召し上がりください。



# 桃 2kg

NEW

申込番号

# 20

山形生まれの「さくらんぼ」の代表品種。  
甘味と酸味のバランスが良く人の高いさくらんぼです。  
旬の時期にしか味わえない美味しさをぜひご堪能下さい。



さくら  
(佐藤錦)  
【限定10】

# 受付終了

提供

JA山形おきたま

申込番号

# 21

佐藤錦より収穫に時期が遅く、日持ちの良い品種です。  
甘味が強く鮮やかな着色とプリッとした食感が女性に人気の商品です。ぜひご賞味ください。



さくら  
(紅秀峰)  
【限定50】

# 受付終了

提供

JA山形おきたま

さくらんぼ(紅秀峰) 特秀3L~2L



### りんご（ふじ・特秀）3kg【限定25】

受付終了

最上川の川霧に包まれて育った「ふじ」は糖度も高く、オススメです。  
※収穫量、収穫時期などの影響などにより発送が前後する場合があります。



### りんご（ふじ・特秀）5kg【限定25】

受付終了

### りんご（シナノゴールド） 5kg【限定30】

申込番号  
24

甘味だけでなく酸味もあり、パリパリとした食感が特徴です。※収穫量、収穫時期などの影響などにより発送が前後する場合があります。

### りんご（秋映え）

5kg【限定50】

申込番号  
25

「千秋」と「つがる」の交配品種で甘味と酸味のバランスのよいりんごです。熟すと黒みの強い赤色になるのが特徴です。生食がオススメで蜜は入らないりんごです。

受付終了

受付終了







## りんご（ふじ） 5kg 【限定100】

# 受付終了

最上川の川霧に包まれて育った「ふじ」は糖度も高く、オススメです。  
※収穫量、収穫時期などの影響などにより発送が前後する場合があります。



## ラ・フランス 【限定150】

# 受付終了

フルーツ界の女王ラ・フランス。芳醇な香りと、濃厚な甘味をお楽しみください。  
※収穫量、収穫時期などの影響などにより発送が前後する場合があります。



とろりとしたロどけ  
白鷹産 ラ・フランス



## 旬の果実詰合せ（ラ・フランス&ふじりんご）

【限定100】

NEW

申込番号

28

# 受付終了

提供

JAL山形おきたま

山形県は西洋梨の生産量が日本一。その中でも「ラフランス」の生産量は80%を占めています。食味は驚くほど上品でとろけるような美味しさ。そんな「ラフランス」と蜜入りが良く、甘みと酸味のバランスが良いりんごを代表する品種の「サンふじ」をセットでお送りします！ぜひご堪能下さい。



## 干し柿

【限定120】

申込番号

29

# 受付終了

白鷹町は隠れた干し柿の名産地。1個1個丁寧に甘みを熟成します。※収穫量、収穫時期などの影響などにより発送が前後する場合があります。



vegetable

野菜

太陽の恵みをいっぱい受けた、  
色とりどりの旬な野菜を召し上がれ！



申込番号

30

アイコ&フルティカ  
トマトセット【限定各月30】

受付終了



ミニトマトで有名な白鷹町の中でも、標高の高い地区で育てたトマトです。寒暖の差の大きい気候と、できるだけ水を与えない栽培方法によって食味良く育てました。樹の上でしっかり完熟させて収穫しています。※収穫量、収穫時期などの影響などにより発送が前後する場合があります。

申込番号

31

やまのえくぼトマト  
2kg【限定100】

受付終了



白鷹山の中腹、土、水、空気がきれいな畑で、化学肥料は使用せず、減農薬で栽培した、おいしいトマトです。甘味、酸味、旨味のバランスが良く、トマトの香りもお楽しみいただけます。「丸かじり」がおすすめです。

※天候の影響等により、発送が遅れる場合がございます。予めご了承ください。※長期不在のご予定等がありましたら、備考欄へご記入下さい。

申込番号

32

やまのえくぼトマトと  
トマトジュース【限定100】

受付終了



提供 やさい畑 i-make

白鷹山の中腹、土、水、空気がきれいな畑で、化学肥料は使用せず、減農薬で栽培した、おいしいトマトです。「丸かじり」がおすすめです。その「やまのえくぼトマト」だけを丁寧に絞ったトマトジュースとセットにしてお届けします。

※天候の影響等により、発送が遅れる場合がございます。予めご了承ください。※長期不在のご予定等がありましたら、備考欄へご記入下さい。



いくつもの品種を栽培することで、長期的に「旬」な枝豆をお届けします。

豊かな甘みと香りをお楽しみください！

※長期不在のご予定等があれば備考欄へご記入ください。

※長期不在等により、お礼の品がお受け取り出来なかった場合、再発送はできません。

※収穫量、収穫時期などの影響などにより発送が前後する場合があります。

申込番号

33

枝豆  
(初だるま)  
【限定100】

寄附金額 8,000円

受付終了

提供 サンプアームしらたか

ビールのおつまみにも、  
夏休みのおやつにも最適です！

申込番号

34

枝豆  
(ゆかた娘)  
【限定100】

寄附金額 8,000円

受付終了

提供 サンプアームしらたか

食欲の落ちやすい残暑にも、  
さっぱりした枝豆がオススメです！

申込番号

35

枝豆  
(青豊)  
あおゆたか  
【限定100】

寄附金額 8,000円

受付終了

提供 サンプアームしらたか

秋の気配が感じられる夜長に、  
ゆっくり味わってみませんか？

枝豆食べくらべセット 【限定300】

申込番号

36

受付終了

2品種を2回に分けてお届けします。

品種によって異なる香り・甘味・食感を、  
ぜひ食べ比べてみてください！





## 「セット商品」枝豆&マスクメロン

【限定100】

申込番号

37

枝豆とメロンを2回に分けてお届けします。  
※長期不在のご予定等があれば備考欄へご記入ください。※長期不在等により、お礼の品がお受け取り出来なかった場合、再発送はできません。※収穫量、収穫時期などの影響などにより発送が前後する場合があります。



受付終了

提供

どりのむ農園直売所

## 「セット商品」お酒のあて

（山形名物丸ナス漬キット&枝豆）

【限定30】

申込番号

38



丸ナスは、自家用野菜として古くから置賜地域全体で生産されてきました。皮がパリッと歯ざわりが良い食味絶品のナスです。※収穫量、収穫時期などの影響などにより発送が前後する場合があります。

寄附金額

9,000円

受付終了

提供

どりのむ農園直売所

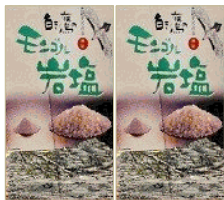
## 「セット商品」トマト詰合せ&

白き鷹のモンゴル岩塩

【限定50】

申込番号

39



旬のトマト（アイコ・千果等）を種類お任せで、ミネラル豊富でマイルドな味のモンゴル岩塩と一緒にお届けします。※収穫量、収穫時期などの影響などにより発送が前後する場合があります。

## 「セット商品」椎茸&雪中キャベツ

【限定20】

申込番号

40



肉厚な椎茸は、焼いてよし煮てよし。  
雪中キャベツは通常のキャベツよりも大きめ。雪の中で甘味がギュッ！！  
※収穫量、収穫時期などの影響などにより発送が前後する場合があります。

寄附金額

9,000円

容量

○肉厚生椎茸 500g程度  
○雪中キャベツ(通常より大きめサイズ) 2~3個

入金締切

1月31日

配送時期

12~2月

配送方法

常温

提供

どりのむ農園直売所

受付終了

提供

12,000円

提供

どりのむ農園直売所

rice  
お米

環境にやさしいお米づくりがこだわりです。  
高品質の一等米をぜひ味わってください！



hakumai

申込番号

41

### つや姫

甘みや旨み、粘り気などお米の味としてバランスが良い山形生まれのお米です。

※風通しのよい冷暗所で保管してください。

※沖縄県への発送はできません。予めご了承下さい。

寄附金額 8,000円

容量 つや姫 5kg(白米)

配送時期 入金日の翌月以降

配送方法 常温

提供 サンファームしらたか



### しらたかのお米 (山形品種)

申込番号

42

個性の違う、山形生まれの「はえぬき」と「つや姫」の食べ比べセットです。

※分けた配送は致しません。

※風通しのよい冷暗所で保管してください。

※沖縄県への発送はできません。予めご了承下さい。

寄附金額 15,000円

容量 つや姫 5kg(白米)  
はえぬき 5kg(白米)

配送時期 入金日の翌月以降

配送方法 常温

提供 サンファームしらたか



### しらたかのお米 (姫殿)

申込番号

43

山形生まれの「つや姫」と大御所「コシヒカリ」の食べ比べセットです。

※分けた配送は致しません。

※風通しのよい冷暗所で保管してください。

※沖縄県への発送はできません。予めご了承下さい。

寄附金額 15,000円

容量 つや姫 5kg(白米)  
コシヒカリ 5kg(白米)

配送時期 入金日の翌月以降

配送方法 常温

提供 サンファームしらたか



稲穂を天日干しする「稲掛」の様子。  
町全体に、日本の原風景が広がります。

genmai

## しらたかのお米（山形品種）玄米2種セット

申込番号

44

個性の違う、山形生まれの「はえぬき」と「つや姫」の食べ比べセットを玄米でお届けします。  
※分けた配送は致しません。  
※風通しのよい冷暗所で保管してください。  
※沖縄県への発送はできません。予めご了承ください。

寄附金額	25,000円
容量	つや姫10kg(玄米) はえぬき10kg(玄米)
配送時期	入金日の翌月以降
配送方法	常温
提供	サンファームしらたか



## しらたかのお米（姫殿）玄米2種セット

申込番号

45

山形生まれの「つや姫」と大御所「コシヒカリ」の食べ比べセットを玄米でお届けします。  
※分けた配送は致しません。  
※風通しのよい冷暗所で保管してください。  
※沖縄県への発送はできません。予めご了承ください。

寄附金額	25,000円
容量	つや姫10kg(玄米) コシヒカリ10kg(玄米)
配送時期	入金日の翌月以降
配送方法	常温
提供	サンファームしらたか



## しらたかのお米 玄米3種セット

申込番号

46

「つや姫」「コシヒカリ」「はえぬき」の食べくらべセットを玄米でお届けします。  
※分けた配送は致しません。  
※風通しのよい冷暗所で保管してください。  
※沖縄県への発送はできません。予めご了承ください。



寄附金額	35,000円
容量	つや姫10kg(玄米) はえぬき10kg(玄米) コシヒカリ10kg(玄米)
配送時期	入金日の翌月以降
配送方法	常温
提供	サンファームしらたか

自然豊かな白鷹で育った自慢のお米です。



# sake お酒

おいしいお酒の素材は  
澄んだ空気ときれいな水から生まれます。



申込番号

47

## 白鷹の地酒

【限定各月20】

白鷹町で愛されている米「さわのはな米」を50%まで磨き、昔ながらの仕込み「生酛造り（乳酸を使わず蔵の菌で乳酸を造る）」の手法で造られた100%白鷹地酒。

寄附金額	10,000円
容量	蔵人考くろうどころ（純米大吟醸720ml）
配送時期	入金日の翌月以降
配送方法	常温
提供	加茂川酒造(株)



申込番号

48

## 酒蔵唯一

【限定各月20】

白鷹産の「さわのはな米」にこだわった数量限定の純米大吟醸「蔵人考」と白鷹町の風土と水で仕込むことで、地元になじんだ酒造りが現れる純米吟醸「加茂川」のセット。

寄附金額	17,000円
容量	蔵人考くろうどころ（純米大吟醸720ml） 加茂川（純米吟醸720ml）
配送時期	入金日の翌月以降
配送方法	常温
提供	加茂川酒造(株)



申込番号

49

## 純米大吟醸 「羽州白鷹山」

【限定300】

山田錦米を40%磨いた究極の日本酒、純米大吟醸。  
山形県の虚空蔵山より名をとり、  
白鷹町出身力士白鷹山（はくようざん）を応援すべく生まれた日本酒。

寄附金額	17,000円
容量	羽州白鷹山（純米大吟醸）1.8L
配送時期	入金日の翌月以降
配送方法	常温
提供	加茂川酒造(株)



申込番号

50

## 赤すももワイン

【限定10】

白鷹町特産の赤すももで作ったワインです。  
赤すももは「紅新田」という品種が用いられ、年間の収穫量が800kgを越えないとつukれない希少なワインです。  
葡萄とはまた違う赤すもも特有の甘酸っぱい味と香り、そして鮮烈な赤色をお楽しみください。

寄附金額	12,000円
容量	720ml×2本
配送時期	入金日の翌月以降
配送方法	常温
提供	ヤマシチ商店



# noodle 麺

ラーメンの消費量No.1の山形県。  
それだけに、麺に対する  
作り手のこだわりがあります。



## しらたか金ちゃんラーメン 3食セット

申込番号

51

寄附金額 8,000円

容量  
○正油ラーメン(メンマ、チャーシュー入)×1食  
○みそラーメン(メンマ、チャーシュー入)×1食  
○塩ラーメン(メンマ、チャーシュー入)×1食

地元の食材、手作りにこだわ  
り、麺・塩たれ・味付メンマ  
・やわらかチャーシュー・餃  
子など自家製です。

アレルギー 小麦、ゴマ  
配送時期 入金日の翌月以降  
配送方法 冷凍  
提供 (有)ヨシムラ 金ちゃんラーメン白鷹店



## しらたか金ちゃんラーメン 冷たいラーメンセット

申込番号

52

寄附金額 15,000円

容量  
○冷たいラーメン(メンマ、チャーシュー入)×3食  
○冷し中華(メンマ、チャーシュー入)×3食  
○餃子(5ケ)×3人前

地元の食材、手作りにこだわ  
り、麺・塩たれ・味付メンマ  
・やわらかチャーシュー・餃  
子など自家製です。

アレルギー 小麦、ゴマ  
配送時期 入金日の翌月以降  
配送方法 冷凍  
提供 (有)ヨシムラ 金ちゃんラーメン白鷹店



## しらたか金ちゃんラーメン 食べくらべラーメンセット

申込番号

53

寄附金額 17,000円

容量  
○正油ラーメン(メンマ、チャーシュー入)×1食  
○みそラーメン(メンマ、チャーシュー入)×1食  
○塩ラーメン(メンマ、チャーシュー入)×1食  
○担々麺(メンマ、チャーシュー入)×1食  
○とんこつラーメン(メンマ、チャーシュー入)×1食  
○餃子(5ケ)×3人前

地元の食材、手作りにこだわ  
り、麺・塩たれ・味付メンマ  
・やわらかチャーシュー・餃  
子など自家製です。

アレルギー 小麦、ゴマ  
配送時期 入金日の翌月以降  
配送方法 冷凍  
提供 (有)ヨシムラ 金ちゃんラーメン白鷹店





ayu  
鮎

急流・最上川を遡上する白鷹の天然鮎は、  
身のしまりが格別です！



申込番号

54

### 贅沢鮎づくし【限定各月10】

寄附金額 17,000円

容量  
○鮎寒風干し（2尾）  
○子持ち鮎甘露煮（2尾×2パック）  
○子持ち鮎の昆布巻（1本×2パック）  
○季節の漬物

アレルギー 小麦、大豆

配送時期 入金日の翌月以降

配送方法 冷蔵

提供 あゆ茶屋



最上川にかかるヤナは  
日本最大級。  
鮎をすぐ食べられる  
真空パックにしました。

### 最上川の天然鮎(あゆ)1kg

【限定各月10】

申込番号

55

寄附金額 17,000円

容量 約1kg（約7～10匹）

配送時期 入金日の翌月以降

配送方法 冷凍

提供 あゆ茶屋

### 最上川の天然鮎(あゆ)2kg

【限定各月10】

申込番号

56

寄附金額 34,000円

容量 約2kg（約15～20匹）

配送時期 入金日の翌月以降

配送方法 冷凍

提供 あゆ茶屋



最上川のヤナ場でとれる天然あゆをお届けします。塩焼きで最高の香りと味をお楽しみください。

# process food

## その他加工品

町産のおいしい素材を活かした  
昔ながらの味わいが結集！



### やまのえくぼトマトジュース160ml×6本セット【限定100】

申込番号

57

白鷹山の中腹、土、水、空気がきれいな畑で、化学肥料は使用せず、減農薬で栽培した「やまのえくぼトマト」だけを丁寧に絞ったトマトジュースです。濃厚なのに、爽やかな味なので、冷やしても温めても、GOKU GOKU飲めます。



寄附金額	10,000円
容量	やまのえくぼトマトジュース 160ml×6本
配送時期	入金日の翌月以降
配送方法	常温
提供	やさしい畑i-make(アイ-メイク)

### やまのえくぼトマトジュース500ml×2本セット【限定100】

申込番号

58

白鷹山の中腹、土、水、空気がきれいな畑で、化学肥料は使用せず、減農薬で栽培した「やまのえくぼトマト」だけを丁寧に絞ったトマトジュースです。濃厚なのに、爽やかな味なので、冷やしても温めても、GOKU GOKU飲めます。



寄附金額	10,000円
容量	やまのえくぼトマトジュース 500ml×2本
配送時期	入金日の翌月以降
配送方法	常温
提供	やさしい畑i-make(アイ-メイク)

### やまのえくぼトマトジュース1000mlとドライトマトセット【限定30】

申込番号

59

白鷹山の中腹、土、水、空気がきれいな畑で、化学肥料は使用せず、減農薬で栽培した「やまのえくぼトマト」だけを丁寧に絞ったトマトジュースです。濃厚なのに、爽やかな味なので、冷やしても温めても、GOKU GOKU飲めます。

ドライトマトも、噛みしめるほどに濃厚な味が広がります。皮がないので、口あたりなめらか。お料理にも戻さずにそのまま使えます。



寄附金額	13,000円
容量	○やまのえくぼトマトジュース 1000ml×1本 ○やまのえくぼドライトマト 15g×2袋
配送時期	入金日の翌月以降
配送方法	常温
提供	やさしい畑i-make(アイ-メイク)



申込番号

60

## お正月セット 【限定20】

※写真はイメージです。

「山形のお正月」を体験できるセット。※収穫量等により、内容が変更になる場合があります。



寄附金額 9,000円

容量

- 白餅 8切れ
- みそ餅 8切れ
- 黒豆 約300g
- 経木納豆 約100g×2個
- 里芋 約1kg
- 岡の台ごんぼ(ごぼう) 約250g

アレルギー くるみ、ゴマ、大豆

入金締切 11月30日

配送時期 12月

配送方法 常温

提供 どりいむ農園直売所

申込番号

61

## みそ餅

【限定各月50】

フライパン等で焼いておやつとしてお召し上がりいただく、山形県置賜地方の郷土料理です。

寄附金額 9,000円

容量 4パック

アレルギー くるみ、ゴマ、大豆

入金締切 1月31日

配送時期 12~2月

通年 常温

提供 どりいむ農園直売所



申込番号

62

## あべ工房特製 手作り梅干し

「おふくろの味・田舎の味」をモットーとする安心・安全な手作り惣菜や漬物を製造・加工販売している工房です。熟した梅を塩漬後、3日3晩天日干しを行い、自家栽培のシソで漬け込んだ酸味の優しい手作り梅干しです。

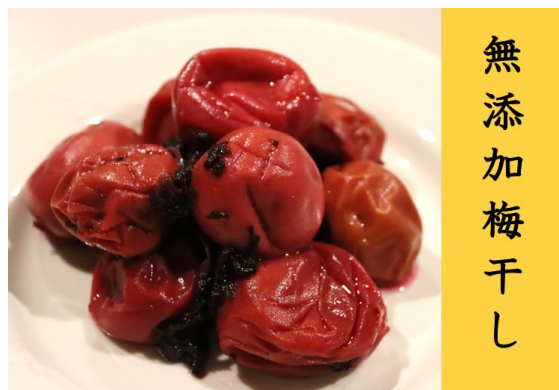
寄附金額 10,000円

容量 500g×2

配送時期 入金日の翌月以降

配送方法 冷蔵

提供 あべ工房



申込番号

63

## 白鷹町産 秘伝豆乳仕込 紅花入り麦切



甘味が強く良食青大豆である白鷹産1等級秘伝豆の豆乳と厳選した白鷹産紅花乱花を贅沢に使用し、他にない強いコシとツルツル感の麦切に仕上げました(平打麺)。

寄附金額 11,000円

容量 90g×6束

配送時期 入金日の翌月以降

配送方法 常温

提供 (有)さいとう食品



## 米沢牛肉入ごんぼ味噌とお米（つや姫・雪若丸）の詰合せ

申込番号

64

★★令和2年度「山形のうまいものファインフードコンテスト畜水産加工品部門おいしい山形賞」受賞（米沢牛肉入ごんぼ味噌）★★

加工みそは、無添加米麴増量みそ使用。3種類の絶品みそと山形代表のお米、つや姫・雪若丸のセット。ごはんのお供、野菜サラダ、お浸し、麺、お酒のお供に。ぜひご賞味ください！※開封後は、冷蔵庫で保存しお早めにお召し上がりください。



寄附金額

12,000円

容量

【加工みそ】○米沢牛肉入ごんぼ味噌 130g×1  
○岡の台ごんぼ味噌 130g×1  
○なんぼん味噌 130g×1  
【米】○つや姫 300g(2合)  
○雪若丸 300g(2合)

配送時期

入金日の翌月以降

配送方法

常温

提供

あべ工房

リニューアル

申込番号

65

## 夏野菜の漬物セット

採りたて野菜を漬けた旬の味をお届けします。パリパリした食感をお楽しみ下さい。

寄附金額

12,000円



配送時期

7月～10月

配送方法

冷蔵

提供

工房 お富久呂



夏野菜の  
漬物セット



申込番号

66

## おふくろの味セット

白鷹の代表的な漬物とみそ餅の詰合せです。白鷹産の野菜を風味豊かに漬けました。みそ餅のくるみも白鷹産の美味しい和ぐるみを使用しています。

寄附金額

12,000円

容量

○みそ餅 400g×2袋  
○青菜漬 250g×2袋  
○おみ漬 180g×2袋  
○大根てっぽう漬(紅花色素 紅使用) 1袋  
○大根てっぽう漬(紅花色素 黄使用) 1袋

アレルギー

くるみ・ごま・大豆

入金締切

2月28日

配送時期

11月～3月

配送方法

冷蔵

提供

工房 お富久呂



おふくろの味セット



リニューアル

申込番号

67

深山焼（干支）【限定5】

毎年、干支に合わせた深山焼の置物をお届けしています。

来年の干支「寅(とら)」のデザインは、いままでの現行デザインから新しいデザインとなる予定です(色味なども)！お楽しみに！

寄附金額 15,000円

容量 干支の寅(とら)の置物 1体  
※写真は現行デザインです。

入金締切 12月31日

配送時期 1月初旬～1月中旬

提供 深山工房つち団子



申込番号

68

深山焼フリーカップ

花摘みを終えた紅花から、ほんの少ししか取れない貴重な灰を釉薬にした「深山焼 紅花釉」。紅花の色合いは焼成温度で違い、黄色から赤色のバリエーションがあります。

寄附金額 15,000円

容量 2個

配送時期 入金日の翌月以降

提供 深山工房つち団子



～なめても安心～しらたか材つみき

【限定10】

申込番号

69

白鷹町の杉材を使用し、四角や三角など大小異なる23ピースの積み木。

軽くて柔らかく、温かみのある肌触り、そして香りを感じることができます。塗装を施さずに製作したため舐めても安全です。

お子様、お孫さんへのプレゼントにどうぞ。

寄附金額 36,000円

容量 積み木1台(23ピース)

配送時期 入金日の翌月以降

提供 町産木材加工研究会





## 花笠(しらたか人形) &種まき桜(ブローチ)

【限定10】

申込番号

70

白鷹町の伝統工芸深山和紙で作った和紙人形。山形ならではの花笠を持っています。※一つ一つ手作りのため、発送まで半月程度お時間をいただく場合がございます。

寄附金額 17,000円

容量  
○人形1点  
(高さ17cm、幅7cm、奥行7cm)  
○ブローチ1点

配送時期 入金日の翌月以降

提供 白鷹人形研究会



楮を原料とする手漉きの深山和紙は、独特のぬくもりと風合いがあります。



## 立ち雛(しらたか人形) &種まき桜(ブローチ)

【限定10】

申込番号

71

白鷹町の伝統工芸深山和紙で作った和紙人形。桃の節句に可愛らしい雛人形を飾ってみませんか。※一つ一つ手作りのため、発送まで半月程度お時間をいただく場合がございます。

寄附金額 17,000円

容量  
○人形1対 (1体あたり…高さ10cm、幅3cm、奥行3cm)  
○ブローチ1点

配送時期 入金日の翌月以降

提供 白鷹人形研究会



## おでかけ(しらたか人形)

【限定各月3】

申込番号

72

白鷹町の伝統工芸深山和紙で作った和紙人形。和紙を水で濡らし、丹念に指先でもみあげ「しぼ」を作り、風合いを出した優しい手作りの人形です。※一つ一つ手作りのため、発送まで半月程度お時間をいただく場合がございます。

寄附金額 34,000円

容量  
○人形1点  
(高さ22cm、幅20cm、奥行15cm)

配送時期 入金日の翌月以降

提供 白鷹人形研究会





申込番号

73

### 本革紅織名刺入れ

【限定：黒5／白10】

名刺入れの開口部に紅織りの生地を合わせ、名刺を開く際に紅織りを「ちらりと魅せる」ことで、粋（いき）を演出し、名刺交換の際には「名刺の座布団」として使用。紅織りの紅（あか）を特徴とし、相手を紅で敬い、印象づける逸品です。※備考欄へご希望の色を記載してください。



2色からお選びください。

寄附金額 30,000円

容量 紅織の生地を合わせた  
本革名刺入れ  
※黒白いずれか1点

配送時期 入金日の翌月以降

提供 小松織物工房

申込番号

74

### 紅花染めネクタイ

【限定10】

「白鷹産最上紅花」の「紅（あか）の色素」を使用。絹糸を紅花染めし、織り込んだ逸品。締め心地はもちろん、紅花の「紅（あか）の色」は光源によっていろいろな表情を出します。胸元を飾る「紅（あか）」は紅花の華やかさと奥深さを表現。紅花で表現した“男のアイテム”をぜひご使用ください。

寄附金額 80,000円

容量 紅染めネクタイ 1本  
絹100%

配送時期 入金日の翌月以降

提供 小松織物工房



### 紅花香黄染めネックウェア【限定50】

申込番号

75

寄附金額 34,000円

容量 1点 横20cm×縦68cm  
(輪になっています)

配送時期 入金日の翌月以降

提供 紅花音羽屋

### 紅花香黄染めショール【限定50】

申込番号

76

寄附金額 100,000円

容量 1点 縦180cm×横100cm  
(しぼになっています)

配送時期 入金日の翌月以降

提供 紅花音羽屋

米沢織シルク100%

紅花の特徴でほのかに蛍光発色するので、夕方以降は色の印象の変化が楽しみいただけます。

紅花の他に天然の真珠・ラベンダーエキス配合されており、スキンケア効力が高く、お肌に優しいオーガニック素材です。

※天然素材ですので退色いたします。

なお、染め直しも承っております。

【紅花音羽屋ホームページ】

<https://www.benibana-otowaya.jp/>



# cosmetics 化粧品

古より肌を美しく彩り  
アンチエイジング効果をもつ  
紅花を日常でお試しあれ！



## 紅花セット 【限定50】

申込番号  
**77**

寄附金額	34,000円
容量	○紅花サボン「清」 100g×1点 ○紅花ローション「福」 100ml×1点 ○紅花バーム「祈」 10ml×1点 ○紅花さらさら茶 6g×5パック ○紅花のお花のお茶漬け 8g×1点
配送時期	入金日の翌月以降
提供	紅花音羽屋



紅花には、保温効果・アンチエイジング効果・ホルモンバランスを整える効果など、様々な力を秘めています。

紅花の力を日常に取り入れて、身体のバランスを整えてみませんか。

<スキンケアセット、3つのこだわり>

- 防腐剤を一切使用しない
- 常在菌を鍛える天然成分のみを使用
- 肌本来の力を引き出し、成長させる

紅花音羽屋では無農薬で育てた紅花に加え、肌のターンオーバーを促す白樺の樹液や、抗菌・保湿作用の高い日本ミツバチの蜜蝋など、こだわった天然素材を配合しております。肌トラブルを抱える方でも、安心してお使いいただけます。※化粧品の使用期限：2年

<身体の中からもケアする、食す紅花セット>

古くから漢方薬としても使用されてきた紅花。味はほとんどないためクセがなく、どなたでも気軽に取り入れることができます。お茶漬け・ハーブティーとしてお楽しみください。※食品の消費期限：6ヶ月



紅花音羽屋HP

申込番号  
**78**

小町紅  
竹に青海波



【写真提供：伊勢半本店】

しなやかで凛とした象徴の竹と、絶え間なく続く穏やかな波模様を組み合わせた、持ち運びに便利な小町紅です。

申込番号  
**79**

小町紅  
撫子に麻の葉



【写真提供：伊勢半本店】

可憐で鮮やかな撫子と、健やかな成長を象徴する麻の葉柄を組み合わせた、持ち運びに便利な小町紅です。

申込番号  
**80**

小町紅  
華



【写真提供：伊勢半本店】

有田焼の蓋つきの器に、有職文様を基にデザインされた典麗な小町紅です。

寄附金額 **33,000円**

<器材質> 紙・鏡・ポリプロピレン  
容量 <サイズ> 縦47×横49×厚さ8mm  
<成分> ベニバナ赤

配送時期 入金日の翌月以降

提供 一般社団法人白鷹町観光協会

寄附金額 **33,000円**

<器材質> 紙・鏡・ポリプロピレン  
容量 <サイズ> 縦47×横49×厚さ8mm  
<成分> ベニバナ赤

配送時期 入金日の翌月以降

提供 一般社団法人白鷹町観光協会

寄附金額 **55,000円**

<器材質> 磁器  
容量 <サイズ> 径45×高さ24mm  
<成分> ベニバナ赤

配送時期 入金日の翌月以降

提供 一般社団法人白鷹町観光協会

紅花生産量日本一の山形県。

その中でも本紅の原料とされる紅餅をはじめとした紅花加工品の生産量のおよそ6割を出荷し、県内随一の生産地である白鷹町。

一輪一輪手摘みされた紅花は、紅餅に加工・出荷され、紅職人さんの手によって美しい玉虫色に輝く「本紅」が作られます。

紅花の生産も紅餅の加工も本紅の製造過程も、400年前からほとんど変わらない手作りの逸品です。



# fashion ファッション

織物の一大産地だった白鷹。  
現在でもその伝統や技術は  
ものづくりに活かされています。



NEW

申込番号

81

## 【KOMMA MERIYASU】 スヌード

寄附金額 10,000円

首元が邪魔にならない、かぶるタイプの襟巻き（スヌード）です。タートルネックの締め付けが苦手な方でも、ふんわりと首元を温かくしてくれます。

1点	【サイズ】縦50×横35cm
容量	着用時(縦を二重にする)は縦25×横35cm
	【素材】アクリル70%/毛30%
配送時期	入金日の翌月以降
提供	今間メリヤス



ギフト  
ラッピング  
配送可能

【色展開】

- ① グレー系
- ② ライトベージュ
- ③ ブラック
- ④ スモークブラウン

NEW

申込番号

82

## 【KOMMA MERIYASU】 ショルダートートバッグ

寄附金額 15,000円

ニットと織物のコンビネーションが絶妙なショルダートートバッグです。肩紐は長さの調節ができます。口はマグネットで留まります。外側・内側ともにポケットが付いています。

1点	【サイズ】縦21×横25×マチ10cm
容量	【素材】綿100% (表地：ストライプ/織物) (裏地：無地/黒ニット)
配送時期	入金日の翌月以降
提供	今間メリヤス

マグネット付  
ショルダーストラップ調節可能



ギフト  
ラッピング  
配送可能

NEW

申込番号

83

## 【KOMMA MERIYASU】 ポーチ

寄附金額 10,000円

ニットと織物のコンビネーションが絶妙な大きさのポーチです。文房具類、化粧小物、お財布やスマホなど、大容量で用途が豊富です！

1点	【サイズ】縦12×横21×マチ5cm
容量	【素材】綿100% (表地：ストライプ/織物) (裏地：無地/黒ニット)
配送時期	入金日の翌月以降
提供	今間メリヤス

ギフト  
ラッピング  
配送可能



NEW

申込番号

84

## 【KOMMA MERIYASU】 トートバッグとポーチのセット

寄附金額 20,000円

トートバッグとお揃いの大容量ポーチのセットです。トートバッグは外側・内側ともにポケットが付いています。それぞれ織物とニットのコンビネーションが絶妙なバランスで、希少性ある一品に仕上がっています。

1セット	【バッグサイズ】縦21×横33×マチ12cm 【ポーチサイズ】縦12×横21×マチ5cm
容量	【素材】綿100% (表地：ストライプ/織物) (裏地：無地/黒ニット)
配送時期	入金日の翌月以降
提供	今間メリヤス

デイリーに活躍する  
バッグ&ポーチセット



ギフト  
ラッピング  
配送可能



NEW

申込番号

85

軽く、スポンディッシュな膨らみのある糸を使っています。後ろがラウンドしたシルエットになっています。

## 【KOMMA MERIYASU】ポートネックラウンドプルオーバー

寄附金額	20,000円
ご希望のカラー1点 【サイズ】FREE	
容量	身丈（前身頃59/後身頃67） 身幅60 袖丈78
色展開	【素材】毛80%/ナイロン20% ベージュ/ミディアムグレー/ネイビーの3色
配送時期	入金日の翌月以降
提供	今間メリヤス

3色からお選びください。



ミディアムグレー

ネイビー



ベージュ



NEW

申込番号

86

軽く、スポンディッシュな膨らみのある糸を使っています。襟から前端にかけてニュアンスのあるショール襟です。

## 【KOMMA MERIYASU】ショール襟カーディガン

寄附金額	20,000円
ご希望のカラー1点 【サイズ】FREE	
容量	身丈62 身幅54 肩幅56 袖丈44
色展開	【素材】毛80%/ナイロン20% ベージュ/ミディアムグレー/ネイビーの3色
配送時期	入金日の翌月以降
提供	今間メリヤス

3色からお選びください。



ベージュ

ネイビー



ミディアムグレー

NEW

申込番号

87

脇にポケット、スリットつき。  
【モデル身長】  
159cm

## 【KOMMA MERIYASU】フードガウン

寄附金額	40,000円
ご希望のカラー1点 【サイズ】FREE	
容量	身丈（前身頃66/後身頃71） 身幅52 肩幅52 袖丈52
色展開	【素材】毛100% ブラック/モカの2色
配送時期	入金日の翌月以降
提供	今間メリヤス

2色からお選びください。



ブラック



モカ



## 【KOMMA MERIYASU】ヘリンボーンフードガウン

NEW

申込番号

88

脇にポケット、スリットつき。ヘリンボーン柄のジャガードで編んでいます。

寄附金額	50,000円
容量	フードガウン1点 【サイズ】 FREE 身丈80・身幅50・肩幅52・袖丈50 【素材】 毛100%
色展開	モカ×ブラックの1色
配送時期	入金日の翌月以降
提供	今間メリヤス



モカ×ブラックのワンカラー

## 【MAYU】シマススキ着物ニット5点セット

【限定各色3】

申込番号

89

上衣とスカートのセパレートで着易く、セットで着ていただくことで着物スタイルになります。5点全てニットでお作りしています。

寄附金額	70,000円
容量	ご希望のカラーの5点セット ①上衣 (綿75%/ナイロン25%) ②スカート (綿75%/ナイロン25%) ③帯 (綿75%/ナイロン25%) ④半衿 (綿75%/ナイロン25%) ⑤帯揚げショール (綿100%) 【サイズ】FREE
色展開	赤×黒/カーキ×ネイビーの2色
配送時期	入金日の翌月以降
提供	今間メリヤス

2色からお選びください。



赤×黒



カーキ×ネイビー

## 【MAYU】シマススキ袴ニット5点セット

【限定各色3】

申込番号

90

上衣とパンツのセパレートで着易く、セットで着ていただくことで大正ロマンなハカマ姿になります。5点全てニットでお作りしています。

寄附金額	70,000円
容量	ご希望のカラーの5点セット ①上衣 (綿75%/ナイロン25%) ②パンツ (綿75%/ナイロン25%) ③帯 (綿75%/ナイロン25%) ④半衿 (綿75%/ナイロン25%) ⑤帯揚げショール (綿100%) 【サイズ】FREE
色展開	赤×黒/カーキ×ネイビーの2色
配送時期	入金日の翌月以降
提供	今間メリヤス

2色からお選びください。



赤×黒



カーキ×ネイビー

※「着物ニット5点セット」「袴ニット5点セット」のうち、④と⑤は共通の黄緑色です。また、⑤は、単独で洋服に合わせても素敵です。



## HANABISHI オーダーメイド利用券①

申込番号

91

寄附金額	100,000円
容量	3万円分のお仕立てに利用できる券
配送時期	入金日の翌月以降
提供	花菱縫製株式会社白鷹工場

## HANABISHI オーダーメイド利用券②

NEW

申込番号

92

寄附金額	300,000円
容量	9万円分のお仕立てに利用できる券
配送時期	入金日の翌月以降
提供	花菱縫製株式会社白鷹工場

## HANABISHI オーダーメイド利用券③

NEW

申込番号

93

寄附金額	500,000円
容量	15万円分のお仕立てに利用できる券
配送時期	入金日の翌月以降
提供	花菱縫製株式会社白鷹工場

HANABISHIは、作る人。着る人。  
一人ひとりに寄り添う幸福を縫うこと。  
これが私たちが考える幸福づくりです。  
私たちが目指すこと。



それは、一着の幸服でおお客様の人生を豊かにさせることです。  
※本利用券はお近くの店舗でご利用いただけます。

※また、寄附者様及びそのご家族様のみご利用いただけます。

【HANABISHIホームページ】<https://www.hanabishi-housei.co.jp/>

【お問い合わせ先】HANABISHI山形店 TEL : 023-632-5525

(水曜定休)



## アンデルセンバッグ・ギャザーバッグS

申込番号

94

寄附金額	170,000円
容量	1点 横320×縦150×マチ130mm
カラー	ブラック・ボルドー・トープ
配送時期	入金日の翌月以降
提供	筒井株式会社山形工場

アンデルセンバッグの中でもっとも人気モデルのギャザーバッグ。  
財布やスマホ、ハンカチなど必要最低限のモノが入るサイズ感で、斜めがけができるショルダーを付けた小さいモデルが欲しいというお客様の声から生まれました。

※ブラックは、品切れのため3ヶ月後の配送となります。

## ハウフー アンデルセンバッグ・HAVFRUE

申込番号

95

寄附金額	176,000円
容量	1点 横285×縦260×マチ120mm
カラー	ブラック・ピンク・グレー
配送時期	入金日の翌月以降
提供	筒井株式会社山形工場

デンマーク語で「人魚姫」という意味を持つHAVFRUE(ハウフー)。  
童話作家アンデルセンの代表作「人魚姫」をテーマに作り上げたシリーズです。革はソフトでしなやかなタッチ感のある牛革を、内装は表革とバイカラーとなっている裏地を使用し、開けた瞬間パッと明るい気持ちになります。

3色からお選びください。





## アンデルセンバッグ・レザーメッシュ

申込番号  
**96**

寄附金額	195,000円
容量	1点 横310×縦170×マチ100mm
カラー	ブラック・ホワイト・ブラウン
配送時期	入金日の翌月以降
提供	筒井株式会社山形工場

ハンドバッグメーカーが丁寧に仕上げたレザーメッシュバッグ。しっかりとした舟底のマチシルエットや、底鉾など使う人を思った、丁寧に高級感あるハンドバッグディテールを加えました。天ファスナー仕様。ファスナーを閉じても前後にアオリのポケットが付いています。すぐお使いになる小物等を入れておくのに便利です。内装背面には、片ササマチ付きポケット、レザーカードポケットが1箇所あります。

※メッシュ部分は、手染め加工のため部分により自然な色むら、変化がございます。

3色からお選びください。



ブラック

ホワイト

ブラウン

## アンデルセンバッグ・ギャザーバッグM

申込番号  
**97**

寄附金額	200,000円
容量	1点 横430×縦200×マチ160mm
カラー	ブラック・ボルドー・トープ
配送時期	入金日の翌月以降
提供	筒井株式会社山形工場

アンデルセンバッグの中でももっとも人気のあるモデル。革の質感を生かして革のみで包み込むように作られている独特のフォルムが特徴です。

650gととても軽量で、フォーマルからカジュアルまでシーンを選ばずにご使用いただけます。

※ブラックは、品切れのため3ヶ月後の配送となります。

3色からお選びください。



ボルドー

ブラック

トープ

## アンデルセンバッグ・ミドルトート

申込番号  
**98**

寄附金額	230,000円
容量	1点 横420×縦280×マチ170mm
カラー	ブラック・ボルドー・トープ
配送時期	入金日の翌月以降
提供	筒井株式会社山形工場

男性はもちろん、女性でも使用できる本格的な革鞆。

A4ファイルが入るのでビジネスシーンにも大活躍。流行に左右されず、シンプルに長く使えるデザインです。

※ボルドー、トープは、品切れのため3ヶ月後の配送となります。

3色からお選びください。



トープ

ボルドー



ブラック



## 古民家カフェ「353 KUROGAMO」ご利用券

申込番号

99

寄附金額	10,000円
容量	ご利用券3,000円分 (500円券×6枚)
配送時期	入金日の翌月以降
提供	353KUROGAMO

どこか懐かしい風景の広がる白鷹町。

故郷に帰ったようなゆったりとした時間を満喫してみませんか？山の麓に佇む古民家、ゲストハウス&カフェ「353 KUROGAMO」での食事券です。軽食セットやドリンクメニューをお楽しみいただけます。季節ごとに移り変わる自然を眺めつつ楽しむ食事や、オーナーがサイフォンで淹れる珈琲の香りは、日常を忘れさせ穏やかな時間を与えてくれます。※このご利用券では、つり銭は出ません。※ご利用券の盗難、紛失または滅失等に対して発行者はその責任を負いません。また、再発行にも応じられません。



## ふるさと納税限定 イタリア料理SIATTACA（シャッタカ）ペアランチ券

申込番号

100

寄附金額	15,000円
容量	ペアランチ券 ※有効期限は発行日より1年間です。
配送時期	入金日の翌月以降
提供	SIATTACA

メニューについては、その時期の旬の食材から、シェフお任せランチとなります。町内産の新鮮野菜や県産食材を多用したイタリアンをお楽しみいただけます。季節によっては、シェフの家族が栽培するアケビを使った、「アケビのミートソース」や果物を使ったメニューも。

※お飲物代は含まれておりません。

【SIATTACAフェイスブック】

<https://m.facebook.com/Siattaca/>



## ふるさと納税限定 イタリア料理SIATTACA（シャッタカ）ペアディナー券

申込番号

101

寄附金額	30,000円
容量	ペアディナー券 ※有効期限は発行日より1年間です。
配送時期	入金日の翌月以降
提供	SIATTACA

メニューについては、その時期の旬の食材から、シェフお任せディナーとなります。町内産の新鮮野菜や県産食材を多用したイタリアンをお楽しみいただけます。季節によっては、シェフの家族が栽培するアケビを使った、「アケビのミートソース」や果物を使ったメニューも。

※お飲物代は含まれておりません。

【SIATTACAフェイスブック】

<https://m.facebook.com/Siattaca/>





## パラグライダー利用券「タンデム体験コース」

申込番号

102

寄附金額	37,000円
容量	パラグライダー利用券 所要時間40分～
配送時期	入金日の翌月以降
提供	トントんとんび

しらたかスカイパークは、3つの離陸場が整備されており、どんな風向きでも対応することができるため、東北でも有数のフライト確率を誇る飛行場です。このコースでは、インストラクターと二人乗りで高度差500mのフライトを体験します。もちろん操縦はインストラクターが行います。離着陸も小走りができる方であればOK。眼下に広がる雄大な景色を見ながらのフライトは感動的な体験です。

※体重30kg～上限はありません。※一口のご寄附で一人の体験となります。※日掛け保険料が含まれます。※ご入金確認後に詳細についてお知らせし、後日体験日程などを打合せさせていただきます。※催行日は予約順のため希望日に添えない場合があります。※予約当日、気象条件により催行できない場合があります。その場合は改めて催行日を打合せさせていただきます。なるべく早めにご連絡を差し上げますが、当日に催行できないと分かる場合もごさいますので予めご了承下さい。



## パラグライダー利用券「チャレンジ&タンデムコース」

申込番号

103

寄附金額	55,000円
容量	パラグライダー利用券 所要時間3時間～
配送時期	入金日の翌月以降
提供	トントんとんび

しらたかスカイパークは、3つの離陸場が整備されており、どんな風向きでも対応することができるため、東北でも有数のフライト確率を誇る飛行場です。緩やかな斜面をフワリと浮く感覚を体験できるチャレンジコースと、インストラクターと二人乗りの高高度タンデムフライトをセットにしたコースです。高度差500mからの空中散歩は一生忘れられないほどの感動を味わうことができます。たっぷりパラグライダーを楽しみたい方にお勧めのコースです。

※体重30kg～上限はありません。※一口のご寄附で一人の体験となります。※日掛け保険料が含まれます。※ご入金確認後に詳細についてお知らせし、後日体験日程などを打合せさせていただきます。※催行日は予約順のため希望日に添えない場合があります。※予約当日、気象条件により催行できない場合があります。その場合は改めて催行日をお打合せさせていただきます。なるべく早めにご連絡を差し上げますが、当日に催行できないと分かる場合もごさいますので予めご了承下さい。



## パレス松風ペア宿泊券（1泊2食付）

申込番号

104

寄附金額	70,000円
容量	ペア1泊2食付 ※有効期限は発行日より半年間です。
配送時期	入金日の翌月以降
提供	パレス松風

松林に囲まれた静かな宿。森林散策やパークゴルフにテニスも楽しめます。美味しい夕食を食べて温泉でゆっくり。日頃の疲れも癒されます。

※休・祝前日は、差額(1,100円×2人)をチェックアウト時にお支払いください。

【パレス松風ホームページ】<http://www.shirataka.or.jp/>



# sundry 雑貨

地域で愛される「べにたかちゃん」。  
あなたのそばでも  
優しく微笑んでくれます。



日本一の紅花の里、白鷹山からやってきた  
しらたかご当地キャラクター「べにたかちゃん」。  
紅花の髪飾りをつけた、  
そばと鮎が大好きな白い鷹の女の子です。  
ぬいぐるみのサイズは10cm (小) と20cm (中) の2種類。  
べにたかちゃんの愛くるしい表情に癒されてください。  
※写真はできる限り実物の色に近づけるようにしておりますが、  
お使いのモニター設定、お部屋の照明等により  
実際と色味が異なる場合がございます。

NEW

申込番号

115

べにたかちゃん  
ぬいぐるみ (小)



寄附金額

5,000円

容量

人形1点 (高さ10cm)  
※チェーン付

配送時期

入金日の翌月以降

提供

白鷹町商工会青年部

NEW

申込番号

116

べにたかちゃん  
ぬいぐるみ (中)



寄附金額

7,000円

容量

人形1点 (高さ20cm)

配送時期

入金日の翌月以降

提供

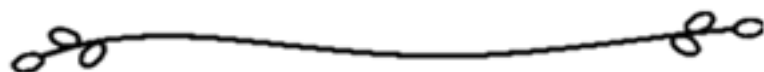
白鷹町商工会青年部



べにたかちゃんのふるさと白鷹町は、紅花生産量が日本一！  
山形県の花でもある紅花は、古くからこの地域が一大生産地であったと記録されています。  
時代は移り変わっても、400年前と変わらぬ手作業での工程…  
そこには、地域とかかわりの深い紅花の文化を後世につなげたいという思いがあります。  
青空の下、赤と黄色に色づいた紅花が町一面に咲き誇る、7月。  
美しい色彩のコントラストは、一見の価値ありです！



# 定期便アイテム



regular service

# 定期便

定評のある「はえぬき」も。  
最高品質の「つや姫」も。  
精米したてを定期的にお届けします。



## はえぬき 定期便

山形が誇るオリジナル米「はえぬき」。

「コシヒカリ」や「ササニシキ」「あきたこまち」などの美味しさを受け継いでおり、粒が揃い歯ごたえが良く、噛むほどに広がる独特の甘みがあります。

また、冷めても味が落ちにくいので、おにぎりやお弁当にも向いています。

自然豊かな白鷹では、澄んだ水・肥沃な土壌・山から吹き抜ける風・昼夜の気温差が揃い、お米がおいしく実ります。

※風通しのよい冷暗所で保管してください。

※沖縄県への発送はできません。予めご了承下さい。

申込番号

**105**

はえぬき  
定期便①

(5kg×3ヶ月連続)

寄附金額 20,000円

容量 はえぬき各5kg(白米)×3回

入金締切 1月31日

配送時期 入金日の翌日より3ヶ月連続配送

配送方法 常温

提供 サンファームしらたか

申込番号

**106**

はえぬき  
定期便②

(5kg×5ヶ月連続)

寄附金額 34,000円

容量 はえぬき各5kg(白米)×5回

入金締切 11月30日

配送時期 入金日の翌日より5ヶ月連続配送

配送方法 常温

提供 サンファームしらたか

申込番号

**107**

はえぬき  
定期便③

(10kg×3ヶ月連続)

寄附金額 40,000円

容量 はえぬき各10kg(白米)×3回

入金締切 1月31日

配送時期 入金日の翌日より3ヶ月連続配送

配送方法 常温

提供 サンファームしらたか

申込番号

**108**

はえぬき  
定期便④

(10kg×3回※2ヶ月に1回配送)

寄附金額 40,000円

容量 はえぬき各10kg(白米)×3回

入金締切 11月30日

配送時期 入金日の翌より2ヶ月に1回/計3回配送

配送方法 常温

提供 サンファームしらたか

申込番号

**109**

はえぬき  
定期便⑤

(10kg×5ヶ月連続)

寄附金額 67,000円

容量 はえぬき各10kg(白米)×5回

入金締切 11月30日

配送時期 入金日の翌より5ヶ月連続配送

配送方法 常温

提供 サンファームしらたか





# つや姫 定期便

山形が誇る、最高品質のお米「つや姫」。

2010年にデビューした山形県の新品種のお米で、大きくツヤツヤした粒・適度な粘り気・バランスの良い甘味と旨味が特長です。

日本で一番評価の高い「コシヒカリ」を凌ぐともいわれる「つや姫」は、現在全国で注目されています。

自然豊かな白鷹では、澄んだ水・肥沃な土壌・山から吹き抜ける風・昼夜の気温差が揃い、お米がおいしく実ります。

※風通しのよい冷暗所で保管してください。

※沖縄県への発送はできません。予めご了承ください。

申込番号

**110**

**つや姫  
定期便①**

**(5kg×3ヶ月連続)**

寄附金額	23,000円
容量	つや姫各5kg(白米)×3回
入金締切	1月31日
配送時期	入金日の翌月より3ヶ月連続配送
配送方法	常温
提供	サンファームしらたか

申込番号

**111**

**つや姫  
定期便②**

**(5kg×5ヶ月連続)**

寄附金額	39,000円
容量	つや姫各5kg(白米)×5回
入金締切	11月30日
配送時期	入金日の翌月より5ヶ月連続配送
配送方法	常温
提供	サンファームしらたか

申込番号

**112**

**つや姫  
定期便③**

**(10kg×3ヶ月連続)**

寄附金額	45,000円
容量	つや姫各10kg(白米)×3回
入金締切	1月31日
配送時期	入金日の翌月より3ヶ月連続配送
配送方法	常温
提供	サンファームしらたか



申込番号

**113**

**つや姫  
定期便④**

**(10kg×3回※2ヶ月に1回配送)**

寄附金額	45,000円
容量	つや姫各10kg(白米)×3回
入金締切	11月30日
配送時期	入金日の翌月より2ヶ月に1回/計3回配送
配送方法	常温
提供	サンファームしらたか

申込番号

**114**

**つや姫  
定期便⑤**

**(10kg×5ヶ月連続)**

寄附金額	75,000円
容量	つや姫各10kg(白米)×5回
入金締切	11月30日
配送時期	入金日の翌月より5ヶ月連続配送
配送方法	常温
提供	サンファームしらたか

春は、さくら



夏は、紅花



秋は、アユ



冬は、隠れ蕎麦屋の里

