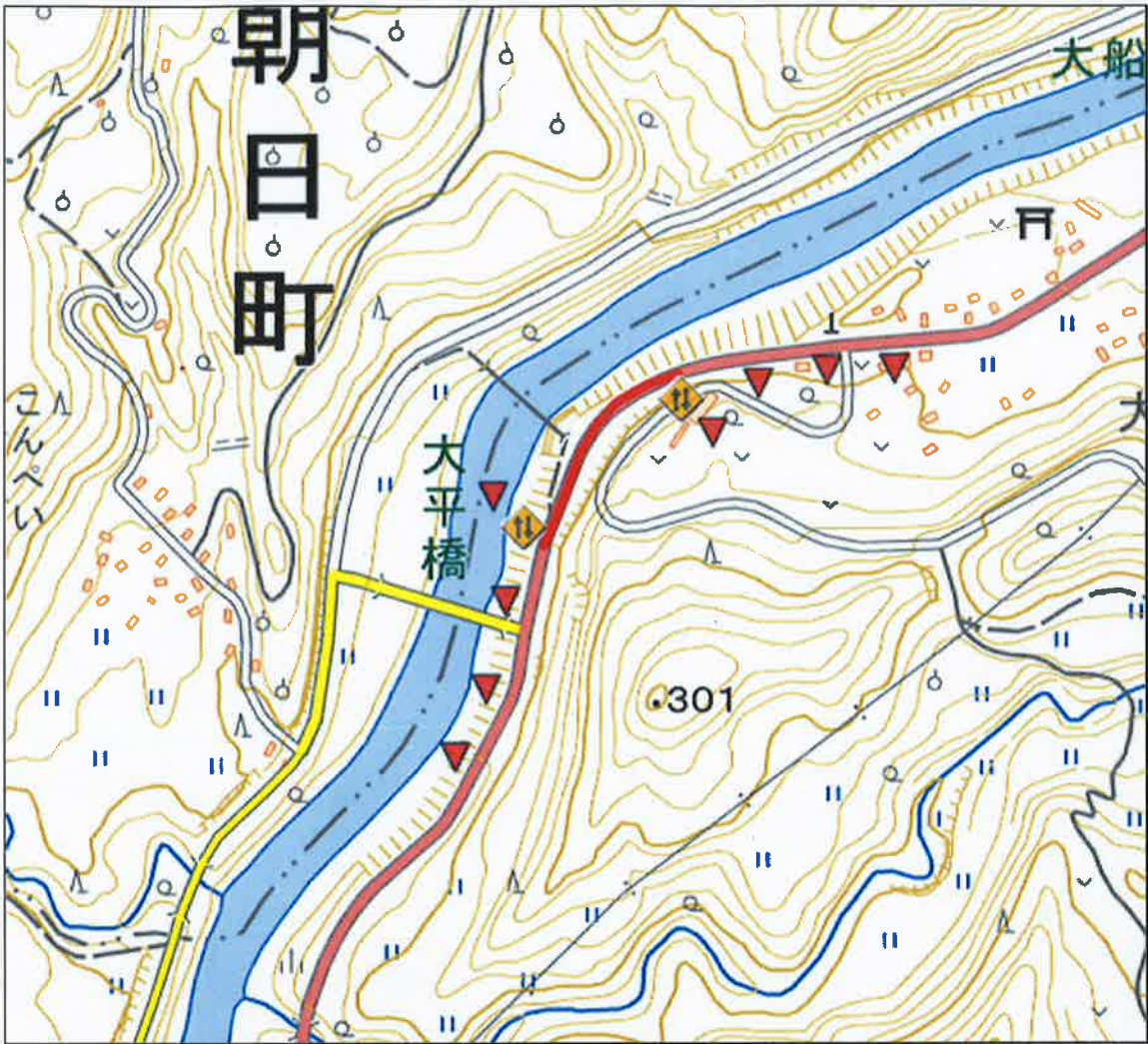


箇所図

縮尺:1/25,000



【路線名】 一般国道287号  
 【制限期間】 令和4年8月30日 ~~令和3年12月28日~~ 令和4年9月30日  
 【制限事項】 片側交互通行(終日)

【制限理由】 アンカー設置工事

凡例

— 規制箇所	⊗ 全面通行止	⊘ 車両通行止	⊘ 大型車通行止	⚠ 片側交互通行
— 迂回路	⚠ 車線規制	⚠ 幅員減少	⊘ 車重制限	⊘ 車長制限
— その他	⊘ 車幅制限	⊘ 車高制限	⚠ 片側通行止	⚠ 警戒灯
	▲ 注意標識	● 迂回路標識	▲ バリケード	
	■ その他			

この地図は、国土地理院の電子国土基本図(地図情報)を使用したものである。

所属: 3-186001-6