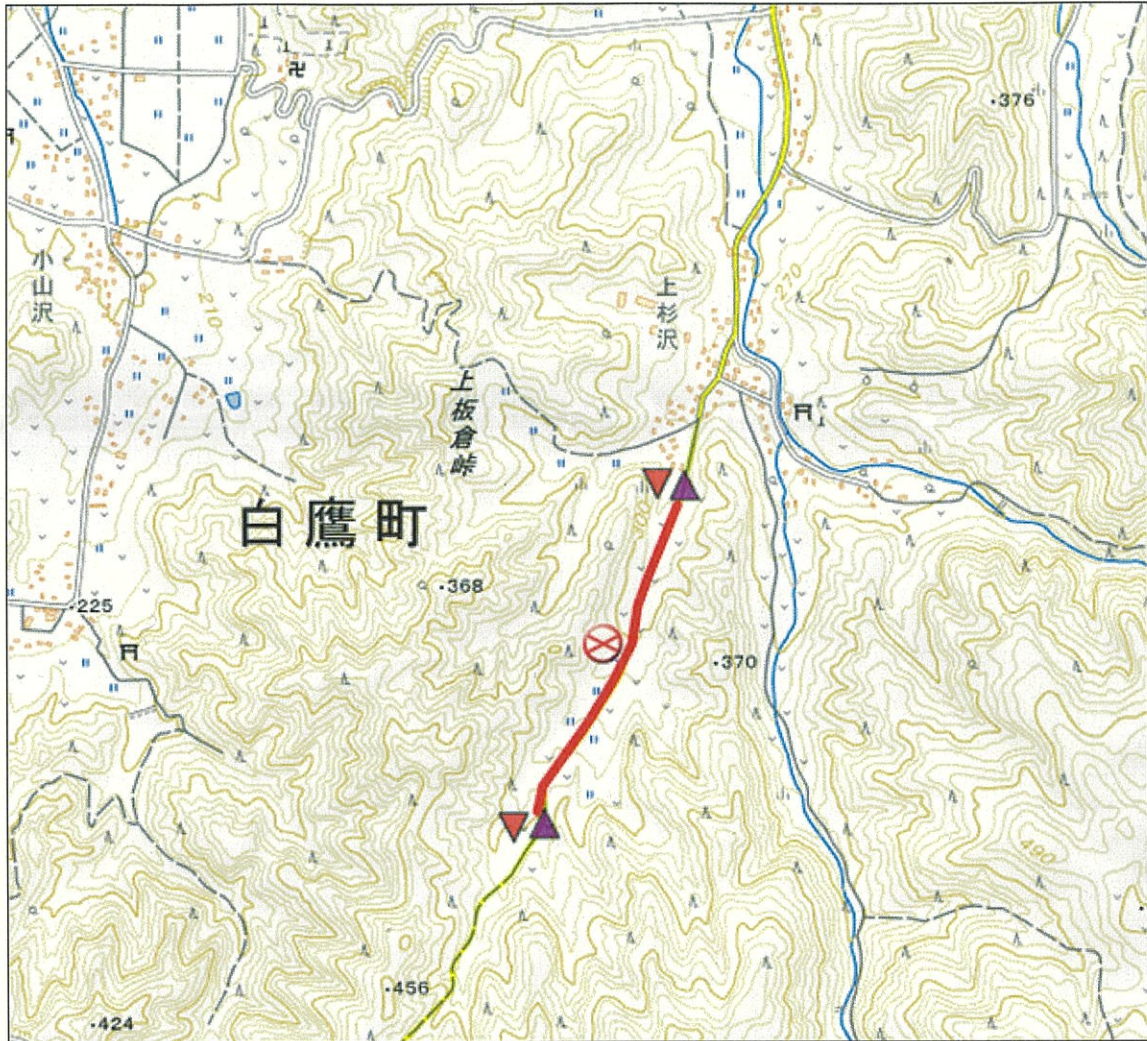


# 箇所図

縮尺: 1/25,000



【路線名】 主要地方道米沢南陽白鷹線  
 【制限期間】 令和6年12月6日10時00分～令和7年3月下旬  
 【制限事項】 全面通行止(終日)

【制限理由】 冬期閉鎖

凡例									
— (Red line)	規制箇所	⊗ (Red circle with X)	全面通行止	⊘ (Red circle with slash)	車両通行止	⊘ (Red circle with slash)	大型車通行止	⬠ (Yellow diamond with black border)	片側交互通行
— (Blue line)	迂回路	⬠ (Yellow diamond with black border)	車線規制	⬠ (Yellow diamond with black border)	幅員減少	⊘ (Red circle with slash)	車重制限	⊘ (Red circle with slash)	車長制限
— (Green line)	その他	⊘ (Red circle with slash)	車幅制限	⊘ (Red circle with slash)	車高制限	⬠ (Yellow diamond with black border)	片側通行止	⬠ (Green diamond)	警戒灯
		▼ (Red inverted triangle)	注意標識	● (Blue circle)	迂回路標識	⬠ (Green diamond)	警戒灯	▲ (Purple triangle)	バリケード
		■ (Blue square)	その他						

この地図は、国土地理院の電子国土基本図（地図情報）を使用したものである。

所属：3-186001-6