

令和7年度採用

# 職員採用案内



**まちづくり複合施設**（中央公民館、図書館、防災センター、役場）

木材利用推進中央協議会主催

令和2年度木材利用優良施設コンクール「内閣総理大臣賞」受賞

# 山形県白鷹町

<http://www.town.shirataka.lg.jp>

## 白鷹町の紹介

白鷹町は、朝日連峰を背景に、北東の一角には白鷹山が悠々と聳え、町の中心を最上川が北進する緑豊かな環境にあります。

令和元年には「まちづくり複合施設」がオープンし、木材利用推進中央協議会が主催する「令和2年度木材利用優良施設コンクール」において、最優秀賞である「内閣総理大臣賞」を受賞しました。町産木材をふんだんに活用し、中央公民館、図書館、防災センター、役場庁舎機能を併せ持った施設です。

そして、白鷹町にとって長年の悲願であった荒砥地区と鮎貝地区の両市街地を結ぶ新荒砥橋「白鷹大橋」が、令和2年12月に開通しました。この「白鷹大橋」の完成により、経済、交流、物流等の拡大に向けてより一体感のあるまちづくりに取り組んでいます。

また、紅花の生産量が日本一の町であることから、「日本の紅（あか）をつくる町プロジェクト」を立上げ、紅花の生産量アップを目指すとともに、紅（あか）色に注目した特産品（紅花、最上川のもみじ鮎、ミニトマトなど）や観光などに更なる磨き上げを行い、「SHIRATAKA RED（白鷹レッド）」を全国に発信しています。

その他、地域が主体となった地域づくりへの支援や、地域の安全・安心な暮らしを守るための様々な取り組みなど、皆さんに「住んで良かった」「住んでみたい」と思ってもらえるまちづくりを進めていきます。

## こんな職員を求めています

### 共創

- ・町民や各団体・企業など多様な主体と連携し合い、それぞれの役割をふまえ新たな価値を生み出す職員
- ・基礎自治体として町民の要望を把握し、町民満足度を最優先に考え、説明して理解を得ながら、多様化・高度化するニーズに応える職員
- ・地域社会の一員として、子育てや介護、地域活動への参加などによる多様な価値観や視野を持った職員

### 挑戦

- ・社会の変化に即し既存事業の成果や課題を的確にとらえ、組織目標達成に向け果敢に挑戦する職員
- ・トライ＆エラーの精神を持ち、成功体験を積み重ね、モチベーションを高めることのできる職員
- ・高いコスト意識のもと、BPRを推進する職員

### 誇りと信頼

- ・行政のプロフェッショナルであることを自覚し、高いコンプライアンス意識のもと使命感と責任感を持って仕事に邁進できる職員
- ・向上心を持って自己啓発に努め、進んで学び成長し、後輩を指導・育成できる職員
- ・町を愛し、よく知り、自慢ができる職員

## 先輩職員からのメッセージ



### 渋谷 麻友 (令和4年度採用)

町民課戸籍年金係

#### ○現在の担当業務

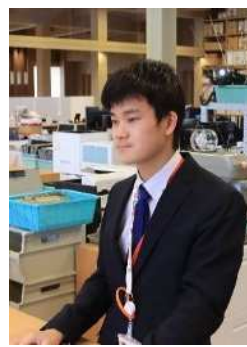
町民課戸籍年金係では住民票等の証明書発行、転出・転入等の住民異動、戸籍や国民年金、マイナンバーカードに関わる業務を行っています。その中でも私は戸籍諸届書の審査や記載、戸籍システムに関する業務を担当しています。

#### ○仕事で感じていること

町民課の窓口には町内の方だけでなく多くの方の来庁や電話があります。窓口・電話対応をする上でお客様にとって、わかりやすく親切で丁寧な対応が大事だと感じています。お客様の年代や国籍などに合わせて話し方を変えたり、分かりやすい言葉に変えたり、臨機応変に対応することを意識して業務を行っています。

#### ○受験者へのメッセージ

業務を行う上で多くの個人情報や法律を扱うため、緊張感や難しい事も多くあります。私自身、先輩方に助けていただきながら日々業務を行っていますが、責任をもって業務に取り組み、やり遂げることで大きなやりがいを感じる事が出来る仕事だと感じています。白鷹町職員として皆様と一緒に働けることを心待ちにしております。



### 土屋 魁人 (令和4年度採用)

健康福祉課福祉係

#### ○現在の担当業務

福祉係では、障がい者福祉に関する様々な事務を行っています。その中でも私は精神障害者手帳の交付に伴う手続きや、高齢者世帯の除雪支援・除雪費支給に関する書類の受付などを担当しております。

#### ○仕事で感じていること

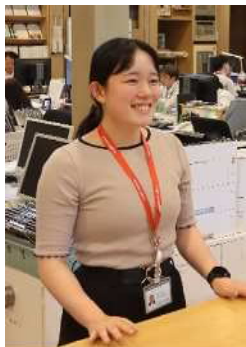
白鷹町の福祉を担う非常に責任のある仕事だと認識しております。わからないことや疑問に思ったことは先輩や上司に相談して解決するよう努めております。

また、入庁直後は初めてのことでうまくできないことも多くありました。今でもまだまだできないことではありますが、様々な経験を通じて成長できたと感じております。

#### ○受験者へのメッセージ

入庁前に、周囲から「役場職員は住民との距離が近い」というお話は何度も聞いておりましたが、想像以上の身近さを実感しています。そのため、町民の方の声が直接届きます。大変さを感じる部分もありますが、町民の方から温かい言葉をかけていただく時などに達成感や、やりがいも実感できます。

皆様も是非白鷹町で一緒に働いてみませんか。お待ちしております。



### 安部 真優 (令和4年度採用)

商工観光課観光交流係

#### ○現在の担当業務

観光交流係では、観光に関する業務を行っています。

その中で私は主に、様々なイベントを通して白鷹町の魅力を町内外に発信することから、誘客促進に向けた観光関係団体の支援などを行っています。

また、紅花生産量日本一である白鷹町は「日本の紅(あか)をつくる町」としても、日々たくさんのPRを行っています。

#### ○仕事で感じていること

まだまだ知識不足で、自分の未熟さを痛感する日もありますが、その一方で、先輩や町民の方・観光客の方との繋がりを通して得られるものもたくさんあり充実した日々を送っています。

また、観光交流係には、電話や窓口の他にもお手紙等でも町の観光に対する関心が寄せられます。そういった場合は、白鷹町の魅力を知っていただく大切な機会ですので相手のニーズに合わせた観光地及び観光施設の情報提供が必要だと感じています。

#### ○受験者へのメッセージ

最初は、わからないことが多く不安だとは思いますが、周りの方をたくさん頼って、成長していただければと思います。皆さんと一緒に白鷹町を盛り上げていける日を楽しみにしております。



### 迎田 俊峰 (令和4年度採用)

農林課林政係

#### ○現在の担当業務

林政係では、森林の伐採・造林届や森林の土地の所有者の変更届にかかる書類の受付などを行っています。

また、町内の林業事業者の方や森林・環境に関わりのあるエキスパートの方々に協力いただき、町の森林づくりを行っています。

#### ○仕事で感じていること

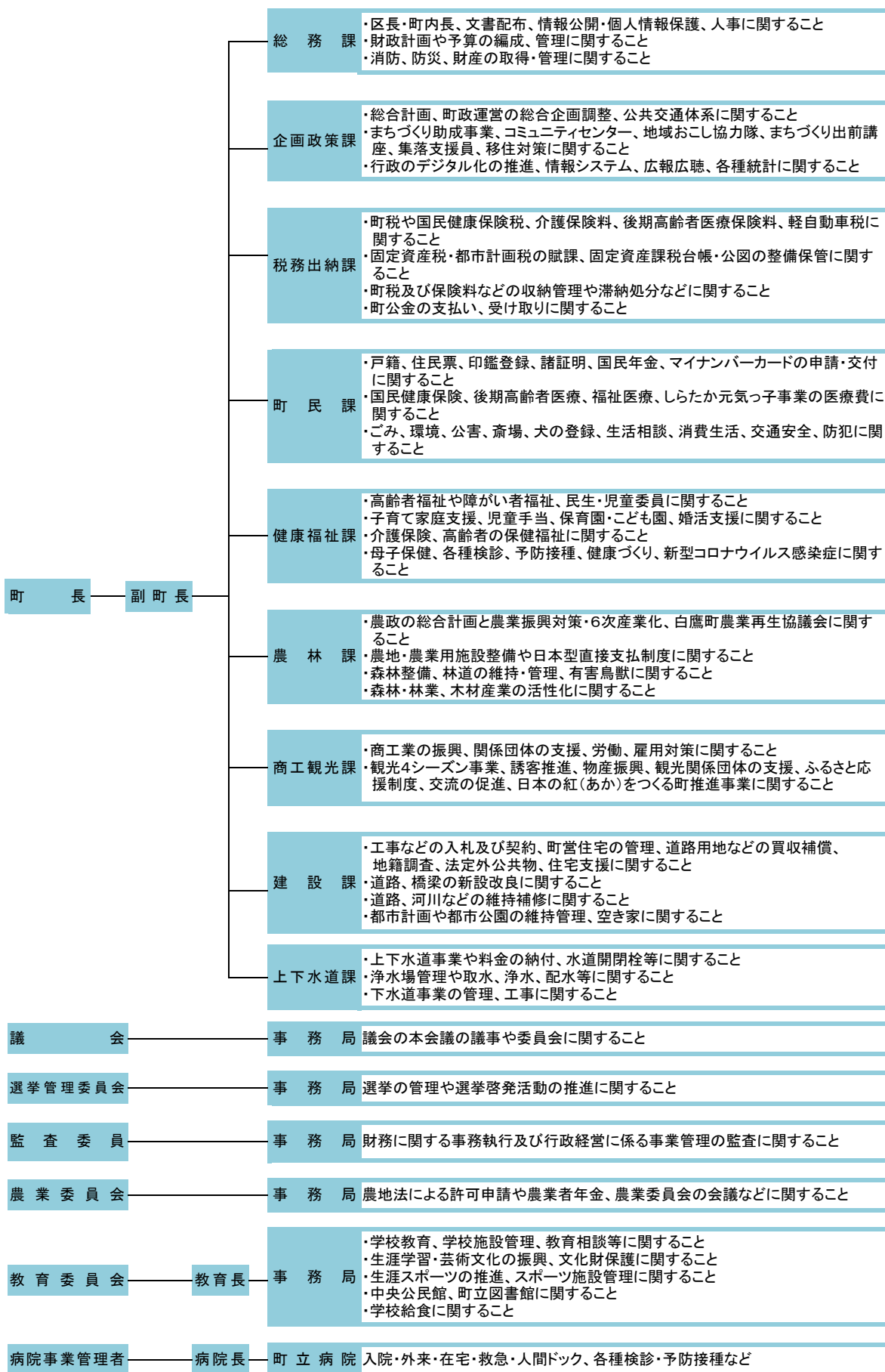
入庁前は、森林・林業に関する知識がほとんどありませんでしたが、上司・先輩、町内外の関係者の皆様に教えられながら、知識を身に付けています。知識のインプットに合わせ、質疑・意見というアウトプットが生まれ、協議に参加できるようになり、やりがいを実感できるようになりました。

#### ○受験者へのメッセージ

白鷹町役場は、白鷹町のスギを利用した木造施設です。多くの木材が使われているため、暖色系の内観と木の香りによりリラックス効果を与えてくれます。木材が与えてくれる心地よさの中、白鷹町の更なる魅力づくりをしてみませんか。

皆さんと一緒に働くことができる日を心待ちにしております。

(令和5年4月現在)



勤務条件等

○職員の初任給（令和5年4月1日現在）

区 分		月 額
一般行政職	大学卒	196,200 円
	高校卒	166,600 円

※初任給は、卒業後の経歴等により加算されることがあります。

※給料のほか、通勤手当、扶養手当、住居手当、時間外勤務手当、期末・勤勉手当、寒冷地手当等が支給されます。

○勤務時間

職員の勤務時間は、一週間当たり38時間45分、原則毎週月曜日から金曜日までの、それぞれ8時30分から17時15分までの勤務となります。そのうち、12時から13時までの間は休憩時間となっています。なお、一部の職場においては、その業務の実情に応じて職員の勤務時間の割り振りを行っています。

○職員の休日

- ・ 国民の祝日に関する法律に規定する休日
- ・ 1月1日から同月3日まで及び12月29日から同月31日までの日

○休暇制度

職員の休暇には、年次有給休暇、病気休暇、特別休暇、介護休暇、組合休暇があります。なお、特別休暇の主な種類は、次のとおりです。

- ・ 出産の場合
- ・ 妻の出産の場合
- ・ 結婚の場合
- ・ 生後1年に達しない子を育てる場合
- ・ 忌引の場合
- ・ 配偶者及び父母等の追悼など特別な行事がある場合
- ・ 夏季における盆等の諸行事等に対応する場合
- ・ 感染症の場合
- ・ 災害等により出勤することが著しく困難であると認められる場合

○福利厚生

職員の共済制度として、山形県市町村職員共済組合に加入しています。共済組合では、組合員である職員とその家族の病気・ケガ・出産・死亡等に対して必要な給付を行う「短期給付事業」、職員の退職・障害・死亡に対して年金又は一時金の給付を行う「長期給付事業」、健康の保持増進事業や住宅資金の貸付けなどの「福祉事業」の大きく分けて3つの事業を行っています。また、事業等を補完するため、一般社団法人山形県市町村職員互助会が設けられており、祝金の支給等の事業を行っています。

○一般行政職の級別職員数等の状況（令和5年4月1日現在）

区 分	1 級	2 級	3 級	4 級	5 級	6 級	計
標準的な職務内容	主 事	主 任	主 査	係 長	課長補佐	課 長	
職 員 数	19 人	18 人	17 人	26 人	15 人	12 人	107 人
構 成 比	17.8%	16.8%	15.9%	24.3%	14.0%	11.2%	100.0%

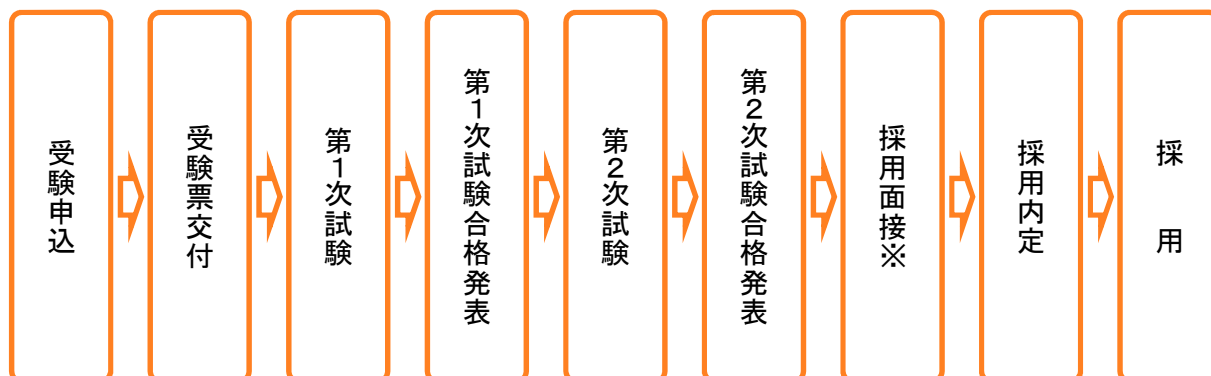
（注）1. 級区分は、町の給与条例によるものです。

2. 標準的な職務内容とは、それぞれの級に該当する代表的な職名です。

○研修制度

職員の人材育成においては「人材育成基本方針」を策定し、社会の大きな変化に適応し、町民ニーズに的確に対応した質の高い行政を展開できる優れた人材を育成することを基本指針として、組織全体で町政を支えるプロ職員を育てていく取組を行っています。目標達成のためには、職員一人一人の資質の向上が必要です。組織及び町民に必要とされる人材を育成するため、新規採用時から各種研修を行っています。

受験申込から採用までの基本的な流れ



※第2次試験合格者に対し、面接等で意向調査等を行います。

過去5年間の行政職採用状況

単位(人)

採用年度	上級行政	社会人経験 行政	初級行政	上級土木	保健師	管理栄養士
平成31年度	2		1	0	1	
令和2年度	1		1	1		
令和3年度	3		1	0		
令和4年度	4		2	0		1
令和5年度	4	3	0	0		

採用試験の日程(予定)

《第1次試験》 9月中下旬

《第2次試験》 10月下旬

※状況により、上記日程の他に早期の採用試験を行う場合があります。

※この案内の記載内容は変更されることがあります。必ず募集要項でご確認ください。また、変更が生じた場合はホームページ等でお知らせします。

職員採用に関する問合せ先

白鷹町総務課総務係

TEL 0238-85-6120（直通） FAX 0238-85-2128

〒992-0892 山形県西置賜郡白鷹町大字荒砥甲 833 番地

白鷹町ホームページ <http://www.town.shirataka.lg.jp/>

ホーム > 観光・産業 > 就職・労働 > 職員・臨時職員採用

白鷹町総務課メールアドレス [soumu@so.town.shirataka.yamagata.jp](mailto:soumu@so.town.shirataka.yamagata.jp)

※白鷹町立病院職員（医療技術系職種）の採用試験については、白鷹町立病院事務局（TEL 0238-85-2155）へお問い合わせください。

令和6年2月 白鷹町