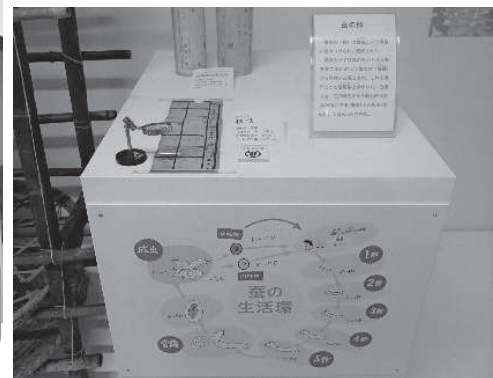


白鷹町歴史民俗資料館 あゆみしる グランドオープン

グランドオープン記念
4月末日まで観覧料無料

白鷹町歴史民俗資料館あゆみしるが、令和4年3月末をもって駐車場や町道整備が完了し、4月1日にグランドオープンを迎えました。

プレオープン期間に皆様からお聞きしたご意見や思い出をもとに、常設展示室の民具を替え、イラストを添えた新しい解説をつけました。また、あゆみしるをイメージしたロゴマークやパンフレットなども制作しました。一度いらした方も、はじめての方もぜひご来館いただき、見て、触って、楽しんでいただきたいと思います。



グランドオープン記念
企画展

耐震構造の父 としかた 佐野利器展

期 間：令和4年4月3日（日）～5月29日（日）
開館日：金・土・日曜日
時 間：午前9時～午後5時



【問い合わせ】
金・土・日
上記曜日以外

白鷹町歴史民俗資料館あゆみしる ☎ 88-7160
白鷹町教育委員会 生涯学習・文化振興係 ☎ 85-6146

令和4年6月（予定）より デマンドタクシー町外延伸便を拡充します！！

実証実験として実施してきたデマンドタクシー町外延伸便（白鷹町立病院～公立置賜総合病院間）を拡充し、ヤマザワ長井店前を経由地として本格運行します。

■運行期間

令和4年6月 ～ 令和5年3月（予定）

■運行日

月曜日から金曜日の週5日間（土・日・祝日は運休）

■乗車方法など

○前日までの予約制

デマンドタクシー登録者に限る→ご予約・ご登録を希望の方はデマンドタクシー予約センターへ ☎ 85-0365

○片道一律 1,000 円（途中下車・途中乗車の場合も）

（障害者手帳をお持ちの方、運転免許証を自主返納された方、小学生は 500 円）

○行きはクローズドドア方式（ヤマザワ途中下車可能・途中乗車なし）、帰りはオープンドア方式（ヤマザワ途中下車乗車あり）



便	町立病院		ヤマザワ長井店前		公立置賜総合病院
1 便	8 : 30	→	8 : 50	→	9 : 00
	9 : 40	←	9 : 20	←	9 : 10
2 便	10 : 00	→	10 : 20	→	10 : 30
	11 : 10	←	10 : 50	←	10 : 40
3 便	14 : 00	→	14 : 20	→	14 : 30
	15 : 10	←	14 : 50	←	14 : 40

ますます便利！とってもお得！

令和4年5月14日（土）から

山交バスで地域連携 IC カード cherica 導入！



乗る時

乗る時は、整理券を取らずにICカードを乗車リーダーにタッチ

※現金や紙の回数券でのお支払いの方は従来どおり、整理券をお取り下さい。

ICカード導入後の乗り方

※イラストはイメージです。

降りる時

降りる時は、ICカードを運賃箱にタッチ

※複数人分のお支払い、カード残高不足でチャージする場合は、タッチする前に、乗務員へお知らせ下さい。

※ Suica（モバイル Suica も含む）だけでなく、全国相互利用サービス対象の交通系 IC カードもご利用いただけます。

山交バスの各販売窓口・バス車内・コンビニ等でチャージできます

販売窓口	販売	チャージ	定期券
山交ビル バス案内センター	○	○	○
山形駅前案内所※	○		
寒河江営業所	○	○	○
上山営業所	○	○	○
米沢営業所	○	○	○
新庄営業所	○	○	○
天童運行管理署	○	○	○
バス車内		○	

※山形駅前案内所では【無記名式】の販売額 1,000 円のみ販売です。



詳しくはコチラから▲