

●こんにちは赤ちゃん

松田 凛音 (竜也 友美) 荒砥甲

長谷部陽翔 (善友 志織) 高玉

鈴木 陽斗 (秀和 美奈) 浅立

●おくやみ

安部 一孝(91) 萩野 小林伊勢次(99) 横田尻

五十嵐よね(96) 高玉 舟山 成仁(70) 荒砥甲

船山 昌子(88) 横田尻 長岡 秋弘(78) 高岡

高橋 功一(93) 浅立 川野 誠(79) 山口

菅間 悟朗(81) 畔藤 高橋 源次(93) 浅立

大滝 ひと(97) 高岡 梅津 昌子(88) 浅立

別府 精宏(86) 萩野 梅村 勝一(88) 畔藤

沼沢 ちよ(95) 浅立 沼澤 房子(101) 浅立

●まちの人口

(令和4年5月31日現在／()は前月比)

- ・人口 12,871人 (▲22)
 - 〔男性 6,369人 (▲13)〕
 - 〔女性 6,502人 (▲9)〕

・世帯数 4,706戸 (+1)

※住民基本台帳に基づく人口です。

— 表紙の写真 —



白鷹町緑の少年団(東根小学校)の児童たちによる、自然学習活動の様子を撮影したもの。

この日は晴天に恵まれ、森林インストラクターの方々に講師を迎え、学校林の宝山登山を行いました。団員たちは視覚や聴覚など五感を研ぎ澄ましながら、身近にある自然を観察し、マイナスイオンをたっぷり浴びながら、講師の方々の説明を熱心に聞き入っていました。

Editorial Note

編集後記

▼梅雨を感じるような天気が続いていますね。特に天気が急変して大雨になるようなケースも、これも地球温暖化の影響なのでしょうか…

本号の広報しらたかでは、SDGs17の目標のロゴマークを所々に掲載しています。少しでも皆さんの意識が変われば、より豊かで安全に暮らせる社会が実現するかもしれません。少しの意識でも、みんなの意識となれば大きな力になるはず、もちろん、地球温暖化の抑制にもつながるのではないのでしょうか。(こだま)

— お詫びと訂正 —

本紙の5月号32頁の「6月の子育てページ」内の「つばやき」で以下のとおり誤りがありました。お詫びして訂正いたします。

- (誤) つばやき 「愛真こども園」
- (正) つばやき 「よつばこども園」

● 高井泰令

「蒔絵の世界」

江戸の蒔絵3流派を受け継ぐ

《パスポート適用事業》

▼いつ 7月14日(木)～
8月21日(日)

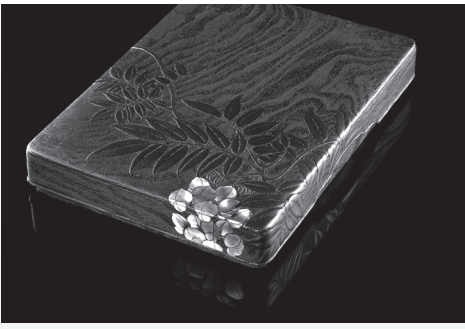
▼午前9時～午後7時

▼どこで ギャラリー

▼休館日 月曜日(月曜が祝日の場合はその翌日)

▼観覧料 一般個人500円、
大学生・高校生200円、
中学生以下 無料

▼主催・お問い合わせ
白鷹町文化交流センター



▲《白花矢筈豌豆蒔絵硯箱》



▲《百合蒔絵乾漆箱》

漆器の代表的加飾技法の一つ「蒔絵」は、漆器の表面に描かれた絵や文様、文字の上に金や銀の金属粉を「蒔く」ことで器面に定着させる技法。今、江戸から明治・大正・昭和と受け継がれてきた蒔絵の技法が消えようとしている。

本展は、江戸の3流派の技法を受け継ぎ、欧米に愛された蒔絵師・高井泰令の作品を中心に、江戸蒔絵の代表的な作家、得高斎高井安治、赤塚自得、柴田是真、池田泰真、三田村自芳などの代表作を合わせて紹介する。

*

7月24日(日)午後2時から
三田村有純先生のギャラリー
トーク」を予定しています。

《パスポート適用事業》

カルテット ツアー
寺久保エレナ Quartet Tour 2022



いつ 7月16日(土)
午後3時30分開演
(午後3時開場)

どこで ホール

出演 寺久保 エレナ (A.サクソ)、
David Bryant (ピアノ)、
高橋 陸 (コントラバス)、
小田桐 和寛 (ドラム)

入場料 一般前売4,000円 (一般当日4,500円)
※全席自由 ※未就学児入場不可

チケット あゆーむ、町立図書館 ほか
※前売券完売の場合、当日券の販売なし

主催 Jazz triangle

共催 白鷹町、白鷹町教育委員会、
白鷹町文化交流センター

《パスポート適用事業》

桂吉弥 落語会

いつ 7月31日(日)
午後1時30分開演
(午後1時開場)

どこで ホール

▼入場料 ※全席自由
一般……………3000円
高校生以下……………1500円
(当日500円増し)



※未就学児入場不可

▼定員 200名

▼チケット あゆーむ、町立図書館ほか

▼主催・お問い合わせ
白鷹町文化交流センター

▼協力 米朝事務所
本町11度目の公演。前座は桂弥彦。

白鷹町文化交流センターAYU:M

[TEL] 85-9071 [FAX] 85-9072
[E-mail] shirataka@ayu-m.jp
[URL] http://www.ayu-m.jp/



[開館時間]

午前9時～午後7時

※夜間のご予約がある場合は午後10時まで(ギャラリーを除く)

令和4年7月までの休館日

6/20(月)・27(月)

7/4(月)・11(月)・19(火)・25(月)

7月3日(日)まで



高橋 昭雄

美しい風景写真
100人展

《パスポート適用事業》