

じゅうおう

十王地区

コミュニティセンター

TEL 0238-85-2102

FAX 0238-85-2122



和菓子作り体験

子ども教室で和菓子作り体験を行いました。彩り菓子りらの土屋さんを講師に、練り切りでくまの形の和菓子を作りました。子ども向けにアレンジされたココア味やいちご味のアんこを、こねたり丸めたり粘土遊びのように楽しそうに作っていました。「上手にできた」「丁寧に作ることができた」と感想を話し満足そうな子どもたち。今年度最後の教室もたくさんの笑顔があふれました。

子ども教室では体験活動を通して、感性や考える力を育み、コミュニケーション力を高める交流の機会として、造形、創作、調理など様々な活動を行っています。

子育て応援お弁当配布

子育て中のご家庭の家事負担軽減を目的に、お弁当の無料配布を行いました。今年度試験的に2回実施しましたが、来年度の定期開催に向けて検討中です。子育て・孫育て中の皆様のご意見・ご要望をお寄せください。お食事以外にもこんな支援があったらいいなということがありましたらお気軽に事務局へお知らせください。

おらんだラジオ

エフエムいーじゃんおらんだラジオの「おらんだデパート情報百貨店」のコーナーで山峡紅の里のイベント情報や十王はなまる塾のことをお話しさせていただきました。

「ティーラウンジ」のコーナーでは更生保護女性会十王支部鷹山支部の皆さんから活動の様子を伝えていただきました。

おらんだラジオはスマホやパソコンでも聴くことができます。様々な番組がありますので「おらんだラジオ」で検索して聴いてみてはいかがでしょうか。



オレンジカフェ

今月のオレンジカフェは、白鷹町歴史民俗資料館あゆみしる学芸員の大内さんを講師にお迎えして、十王の地名の由来とされる「十王像」や「経塚」についてのお話し、江戸時代から現在までの十王地区の人口の推移等を教えていただきました。

また、脳トレに良いと言われる「回想法」を取り入れたグループワークとして、古い本宿の住宅地図をもとに、昔のことを思い出してみました。「この道を歩いて映画を観に行った」、「このあたりに畳屋さんがあったはず」、「漆器の手入れをお願いしたことがあった」、「お醤油はこのお店で買った」など、懐かしい思い出話で盛り上がりました。

お食事はおひなさまメニューのちらし寿司でした。先月大寒波の影響で集まれなかったので、2月と3月のお誕生日の方をお祝いしました。来年度に向けたアンケートを行い、ご要望が多かったお花見ツアーを来月開催することになりましたので、ぜひご参加ください。今までオレンジカフェに参加したことがない方も大歓迎です。詳細は4ページをご覧ください。





災害用簡易トイレ整備

集落支援員だより

笹本 富士子

「集落支援員って何？」これは「地域の实情に応じた集落の維持・活性化対策」として、平成20年に国が市町村に設置したものです。白鷹町では、令和6年度は7名の集落支援員が活動しました。どの地域でも高齢化と担い手減少により、住民間のコミュニケーション・見守り・手助けが実施できにくくなる様々な問題や課題が考えられます。「今が良くて……」から数年後を見据えて、できることから一緒に進めて行きましょう。

十王地区では、コミュニティセンターの高齢者支援(オレンジカフェ)と紅花活性(地域の方々と生産活動)などの活動をさせていただいています。新たな地域おこしも良いのですが、まずは、既存の活動を充実をはかっていきたく思っています。週2日コミュニティセンター勤務の限られた時間ですが、十王地区の皆様、活動の見守りとご協力をどうぞよろしくお願いいたします。

町より災害時の備えとして、水を使わず使用できる簡易トイレを整備していただきました。

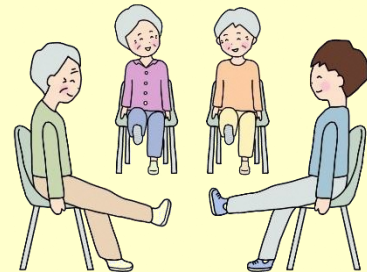
このトイレの特徴は、自動ラップ式機能により衛生的に使用できることです。専用の袋で自動的に臭いや微生物を遮断します。また、後処理も楽になり、ストレスや負担軽減への効果も期待できます。

トイレをきれいに保つことは、避難所生活での心と体の安心につながります。山峡紅の里には凝固剤タイプの携帯トイレも備蓄されており、今回の簡易トイレ整備でより充実した備えになりました。

令和7年度白鷹町介護予防教室事業「元気わくわく教室」のご案内

年齢を重ねてもいつまでも元気で、いきいきと充実した毎日を送るため、介護予防教室事業「元気わくわく教室」を行います。この教室では、認知症予防・口腔・栄養の視点を取り入れながら、体力・筋力の維持向上に向けた運動に取り組んでいます。

- ◎対象 65歳以上の方(要支援や要介護認定等を受けていない方)
- ◎場所 十王地区コミュニティセンター
- ◎期間 令和7年4月～令和8年3月 週1回月曜日
- ◎時間 午前10時00分から11時30分
- ◎講師 ゆめスポしらたか「RO*KU」
- ◎利用料金 1回200円(送迎はありません。)
- ◎申し込み方法:事前に申し込みが必要になります。



利用申請書は、白鷹町のホームページ(申請書ダウンロード)からダウンロードしていただくか、健康福祉課地域包括支援センター係でお受け取りいただき、記入後、地域包括支援センター係に提出してください。

- ◎申込み先 白鷹町地域包括支援センター係

担当:白鷹町地域包括支援センター係 電話番号 86-0112

十王獅子舞保存会からのお知らせ

伊勢神宮獅子舞奉納 上映報告会

昨年11月16日(土)に実現しました伊勢神宮十王皇大神社獅子舞奉納の報告会を開催いたします。現地撮影映像をぜひご覧ください。多数のご来場をお待ちしております。

記

日時 令和7年3月24日(月)19:00～

場所 山峡紅の里

(十王地区コミュニティセンター)

内容 獅子舞奉納のDVD 上映と解説。

尚、ご希望の方へDVDの販売も致します。(¥1,000/枚)

今年のお祭り(例大祭)で
デビューしましょう!

「獅子舞・お囃子(太鼓・笛)」をしてみませんか! 十王獅子舞保存会では、お祭り(例大祭)に奉仕する方を募集いたします。ご希望の方は下記までご連絡ください。

募集対象 十王地区在住の小学生以上の方
(男女共)

募集締切 令和7年3月31日(月)

練習予定 4月中(お祭り前まで)に練習を予定しています。

連絡先 十王皇大神社獅子連
獅子頭 小林康成

【携帯 090-3122-2097】

認知症予防サロン・地域食堂

「十王オレンジカフェ」を開催します

どなたでもご参加いただけますので、お誘いあわせのうえぜひご参加ください。お食事の準備がありますので、ご予約をお願いします。

日時 4月3日(木)

午前11時～午後1時

場所 山峡紅の里 参加費 200円

内容 体操とお食事会



送迎をご希望の方はお申し込みの際にお知らせください。バス利用の方は協力金300円程度お願いできると助かります。

お申し込みは3月26日(水)まで山峡紅の里へお願いします。TEL85-2102

十王オレンジカフェ特別編
お花見バスツアーのご案内

オレンジカフェのアンケートで「お花見がしたい」というご要望をいただきましたので、桜を見に行くバスツアーを行います。お誘いあわせのうえぜひご参加ください。

日時 4月18日(金)10:00～15:00頃

行先 米沢市 松が岬公園ほか

参加費 1,000円 定員 15名



ご自宅前まで送迎いたします。お申し込みは4月8日(火)まで山峡紅の里へお願いします。

TEL85-2102

白鷹東駐在所からのお知らせ

国際電話利用休止の申し込みで特殊詐欺のアポ電をブロック!

「+1」や「+44」などから始まる国際電話番号による特殊詐欺のアポ電が急増中! 国際電話利用休止の申し込みは無料です。

お申し込み・お問合せ先

「国際電話不取扱受付センター」 ☎0120-210-364(平日午前9時～午後5時/
通話料無料) ※ご不明な点は最寄りの警察署までご相談ください。

長井警察署 TEL 84-0110 白鷹東駐在所 TEL 85-2046