

## 後期高齢者医療制度の保険料率等が変わります

後期高齢者医療制度の保険料率は、医療費などの推計を基に、2年ごとに見直しを行っております。改定される保険料率および保険料の賦課限度額は、次のとおりです。

●医療分の保険料率（令和6・7年度 → 令和8・9年度）

▼所得割率（所得に応じて負担していただく分を算定する際の率）9.43% → 9.63%

▼均等割額（加入者が公平に負担していただく分）4万7,600円 → 5万2,500円

●医療分の賦課限度額（令和6・7年度 → 令和8・9年度）80万円 → 85万円

また、今回の改正につきましては、社会全体で子どもや子育てを応援する仕組みとして、子ども・子育て支援金制度が施行されることにより、後期高齢者医療制度（医療分）とは別に子ども・子育て支援納付金分（子ども分）の保険料が創設されております。子ども分は令和10年度にかけて段階的に構築されるため、令和9年度と令和10年度に改めて見直しを行う予定です。

※医療分と子ども分の合計がお納めいただく保険料となります。

●子ども分の保険料率（令和8年度）▼所得割率 0.25% ▼均等割額 1,373円

●子ども分の賦課限度額（令和8年度）2.1万円

※制度改正の内容や保険料率等の詳細は、7月に保険料額決定通知書に同封するリーフレットをご覧ください。

【問い合わせ】税務出納課町民税係 ☎85-6132

令和8年度 鮎漁獲量拡大推進事業

## ブラックバスロングラン釣り大会

期間：5月11日（月）～10月31日（土）

場所：最上川 高玉揚水機場～大平橋（白鷹町地内）

参加者：先着100名限定

参加料：無料 ※ただし、エントリーが必要です

1匹300円  
で買取！

### ブラックバス買取について

釣果報告は現物をご持参ください。買取します。

■場所：道の駅白鷹ヤナ公園 あゆ茶屋ヤナ売店

■受付時間 ▶ 9:00～11:00、14:00～17:00  
（水曜日除く）

■買取価格 ▶ ブラックバス1匹300円

※予算がなくなり次第終了

■支払い ▶ 月末締め

（翌月第2土曜日 11:00～14:00）

### エントリー場所

①西置賜漁業協同組合

白鷹町大字荒砥甲 555-1

（受付時間：9:00～16:00）土日祝日除く

☎85-0067（衣袋）

②道の駅白鷹ヤナ公園あゆ茶屋ヤナ売店

白鷹町大字下山 661-1

（受付時間：10:00～17:00）水曜日除く

☎85-5577（樋口）

※ブラックバスは、外来生物法により、生きたままでの「運搬」は禁止されておりますので、ご注意ください。

※買い取り支払の際は受領印をご持参の上、道の駅白鷹ヤナ公園あゆ茶屋ヤナ売店までお越しく下さい。

※参加される際は、危険防止や安全対策については自己責任でお願いします。

また、未成年者が参加する際は、保護者の同意が必要です。

【問い合わせ】（一社）白鷹町観光協会 ☎86-0086

## 国民年金保険料は納付期限まで納めましょう

令和8年4月分から令和9年3月分までの国民年金保険料は、月額17,920円です。

保険料は、日本年金機構から送付される納付書により、金融機関・郵便局・コンビニエンスストアで納めることができます。また、クレジットカードやインターネット等を利用した納付、そして便利でお得な口座振替もあります。

毎月の保険料の納付期限は、「翌月の末日」です。保険料の納め忘れがあると、万が一障がいや死亡といった不測の事態が発生した際に、障害基礎年金や遺族基礎年金が受けられない場合がありますので、必ず納付期限までに納めてください。

なお、所得が少ないなど保険料の納付が困難な場合は、保険料が免除・猶予される制度がありますので、町民課戸籍年金係へご相談ください。

### ◆国民年金保険料が「スマートフォンアプリ」で納付できます

現金、口座振替、クレジットカード、Pay-easy等のほか、スマートフォンアプリを使用した電子決済（キャッシュレス）での納付が利用できます。

【ご利用に必要なもの】①納付書 ②スマートフォン ③決済アプリ AEONPay・auPAY・d払い・PayPay・PayB（金融機関等が提供するアプリを含む。詳細は、PayBのホームページをご覧ください。）

※バーコードが印字されない納付書については、ご利用いただけません。

※各決済アプリの使用方法等については、ご利用の決済事業者にお問い合わせください。

### ◆予約でスムーズ！年金相談は予約が便利です

米沢年金事務所では、ご自身の年金請求手続きや年金額に関する相談、ご家族が亡くなられた際の手続きについて、待ち時間なくスムーズにお手続きいただけるよう事前のご予約をお願いしております。

ぜひご予約の上、年金事務所へ来所されますようお願いいたします。

■日本年金機構 ▶ 予約受付専用電話 ☎ 0570-05-4890

■受付時間 ▶ 月～金（平日） 8：30～17：15

※ご連絡の際は、「基礎年金番号」のわかる年金手帳や基礎年金番号通知書、年金証書のうち1つをご準備ください。

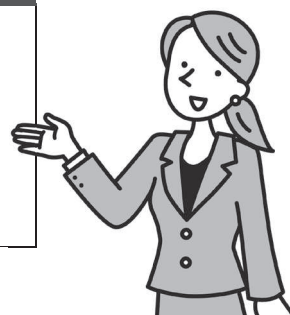
### ◆令和8年度 移動年金相談のお知らせ

白鷹町を会場に今年度も移動年金相談が行われます。予約が必要ですので、以下のお問い合わせ先にお電話をお願いいたします。

■相談時間 ▶ 10：00～14：00（12：00～13：00は除く）

■予約受付 ▶ 米沢年金事務所 ☎ 0238-22-4220（自動音声案内「1」選択後、「2」を選択）

開催日	予約開始日	開催地
6月17日（水）	5月18日（月）～	白鷹町中央公民館 ミーティングコーナー （白鷹町大字荒砥甲833）
9月16日（水）	8月17日（月）～	
12月16日（水）	11月16日（月）～	
3月17日（水）	2月17日（水）～	



お気軽に  
ご相談ください！