

# クマ目撃情報アプリ 「けものおと2」 使用マニュアル

## 目次

1. アプリのダウンロード p.2
2. アプリの起動とログイン p.3
3. ホーム画面 p.4
4. もくげきマップ p.5～7
5. もくげきリスト p.8～9
6. けもの予報 p.10～12

# 1. アプリのダウンロード

- アプリのダウンロードサイトから「けものおと2」をダウンロードする

※Web上からも利用可能です（<https://v2.kemonote.com/#/login>）



または



から

けものおと2	検索
--------	----

◆ iPhone / iPad (App Store)



◆ Android (Google Play)



## 2. アプリの起動とログイン

- ホーム画面から「けものおと2」を起動
- ログイン画面にID、パスワードを入力してログイン

アイコン



↑ アイコンをタップして起動




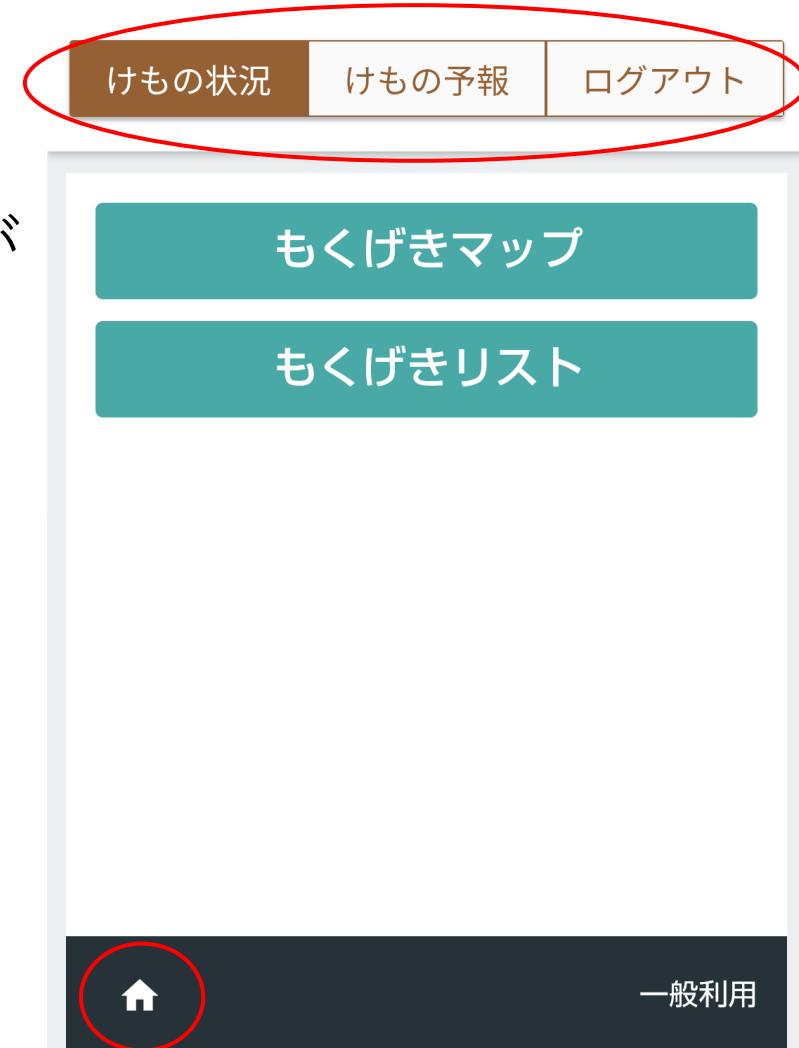
ログイン画面

① ID、パスワードを入力  
(一般利用はいずれも  
「kuma」と入力)

←②入力したらログイン

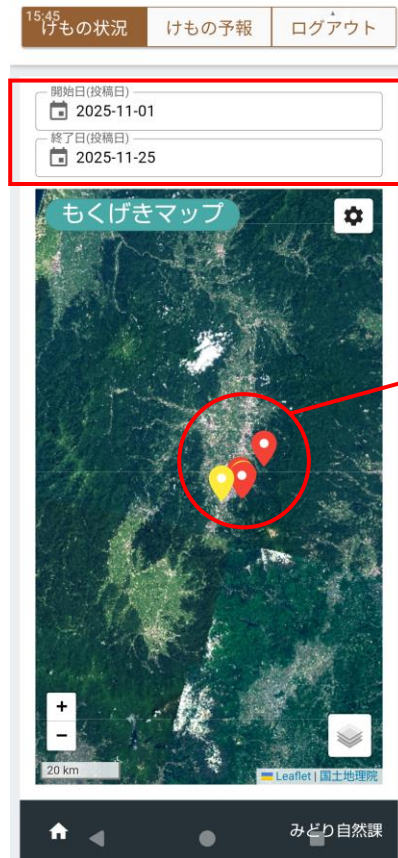
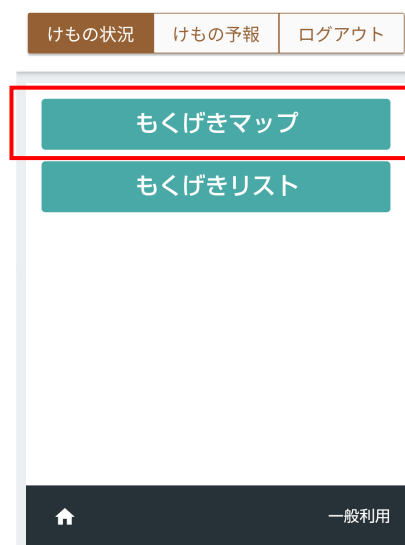
# 3. ホーム画面

- ログインすると右の画面の青色のアイコンが表示される
- 左下のホームマーク  を押す则この画面に戻ってきます
- 上部の各タブの説明
  - 「けもの状況」…p.5
  - 「けもの予報」…p.13
  - 「ログアウト」…ログアウトします



# 4. もくげきマップ

- 「もくげきマップ」を選択するとツキノワグマが目撃された位置を地図上に表示する



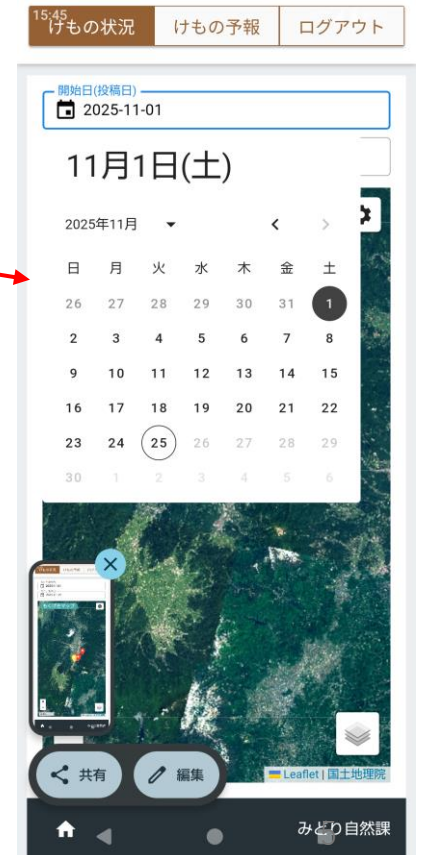
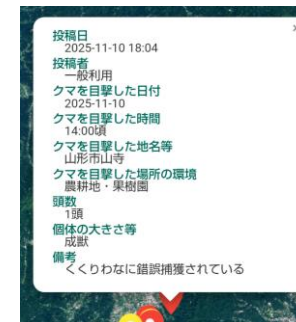
表示期間を調整できる  
(カレンダーで年月日  
を選択)

ピンの色

- 黄色：市街地以外
- 赤色：市街地
- 紫色：市街地以外
- 黒色：市街地

【人身被害あり】  
【人身被害あり】

ピンをタップすると  
詳細情報が  
表示される



# 4. もくげきマップ

- 地図は3種類用意されており、切替えが可能



# 4. もくげきマップ

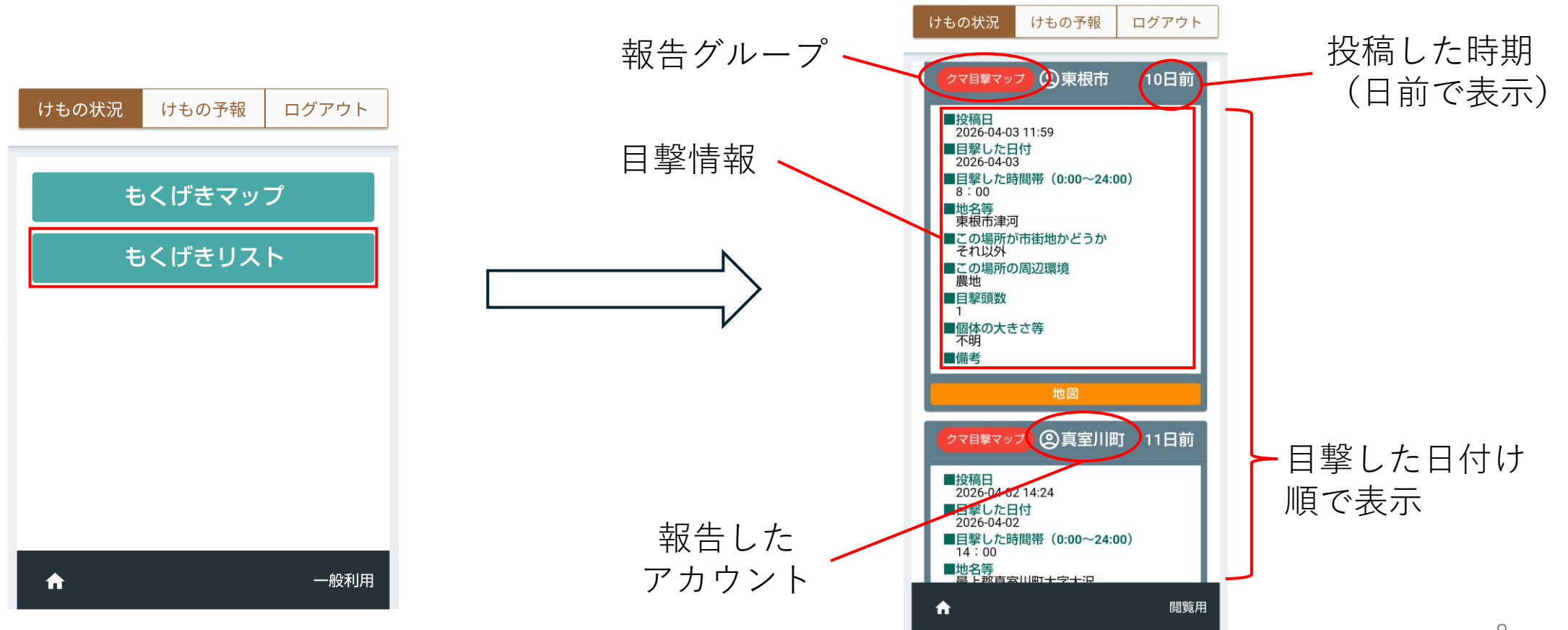
- 目撃位置だけでなく、ヒートマップ※の表示等も可能

※目撃されやすさが視覚的にわかるように示される



# 5. もくげきリスト

- 「もくげきリスト」を選択すると直近の目撃情報が表示される

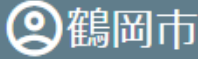


# 5. もくげきリスト

- 目撃情報の項目※

- ①投稿日
- ②目撃した日付
- ③時間帯
- ④地名
- ⑤市街地かどうか
- ⑥周辺環境
- ⑦頭数
- ⑧大きさ
- ⑨備考

※ 項目は予告なく変更することがあります。

クマ目撃マップ  5日前

- ① ■ 投稿日  
2026-04-08 18:46
- ② ■ 目撃した日付  
2026-04-08
- ③ ■ 目撃した時間帯 (0:00~24:00)  
17:00
- ④ ■ 地名等  
鶴岡市下川字龍花崎地内
- ⑤ ■ この場所が市街地かどうか  
市街地 (半径200m以内に人家が10件以上)
- ⑥ ■ この場所の周辺環境  
人家周辺
- ⑦ ■ 目撃頭数  
1
- ⑧ ■ 個体の大きさ等  
成獣
- ⑨ ■ 備考  
「デイサービスそよ風の森」の付近で道路を南から北へ横断するクマ1頭 (体長1m) を目撃。その後の行方は不明。

地図

# 6. けもの予報

- 指定条件に基づく目撃情報があった区域に入っていることを通知するアラームを設定できる



各種項目を  
設定

予報設定

アラート範囲   5km

アラート期間   7日前から

更新間隔   10秒

通知音   警告音

通知の回数   1回のみ通知する

確定する

閉じる

確定すると  
入力内容が  
設定される

# 6. けもの予報

-  をタップすると機能がスタートする

ネットワークに接続し  
下の看板をタップすると  
『出没地域の検索・アラート通知』  
機能がスタートします

タップで開始!  
(起動に多少時間  
がかかります)

設定

**Alert**  
現在地付近の情報取得了しました。  
獣出没地域サーチ&アラート機能がスタートします。  
5km圏内に、7日前から「1」件の獣出没地域があります。  
OK

9:51 【警戒してください】もの予報  
ここから5km圏内に、出没地域があります!!!  
■ネットワーク接続: ON

■現在緯度 : 38.2405391  
■現在経度 : 140.3641087  
■最終更新 : 12/4 09:51'30  
■出没地域 : 1件

機能を停止

【出没地域一覧】

1 緯度 : 38.243907  
経度 : 140.364012  
現在地から : 約0.4km

※本アプリはバックグラウンドでの利用できないため、必要に応じて確認してください。

# 6. けもの予報

- 詳細画面からマップ上の位置を確認できる



9:51 【警戒してください】もの予報 ログアウト

ここから5km圏内に、出没地域があります!!!

■ネットワーク接続: ON

■現在緯度 : 38.2405391

■現在経度 : 140.3641087

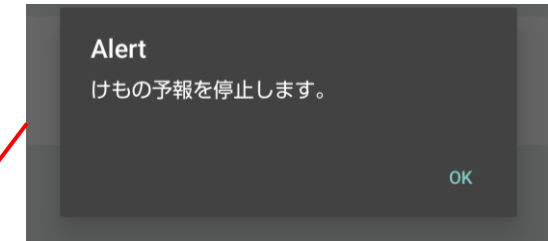
■最終更新 : 12/4 09:51'30

■出没地域 : 1件

機能を停止

【出没地域一覧】

1 緯度 : 38.243907  
経度 : 140.364012  
現在地から : 約0.4km

A screenshot of the detailed forecast screen. It displays a warning message: '【警戒してください】もの予報' (Please be alert! Animal forecast) and 'ここから5km圏内に、出没地域があります!!!' (There are sighting areas within 5km from here!!!). Below this, it shows network connection status as 'ON'. It lists current coordinates (latitude: 38.2405391, longitude: 140.3641087), the last update time (12/4 09:51'30), and the number of sighting areas (1件). A prominent green button labeled '機能を停止' (Stop function) is highlighted with a red box. Below this is a section titled '【出没地域一覧】' (Sighting areas list) with one entry (1) showing coordinates (latitude: 38.243907, longitude: 140.364012) and a distance from the current location of approximately 0.4km. At the bottom, there is a yellow location pin icon with a red circle around it.

機能を停止する場合はこちらをタップ

該当する目撃場所の情報が表示される