

# 第6回白鷹町まちづくり複合施設等整備事業町民会議

平成28年2月26日（金）

午後7時

中央公民館3階大会議室

## 次 第

1. 開 会
2. 挨 拶
3. 平面プランの説明
4. 町民ワークショップ（グループワーク）
  - ① 複合施設の活用方策について
  - ② 各グループより意見発表
5. その他
6. 閉 会

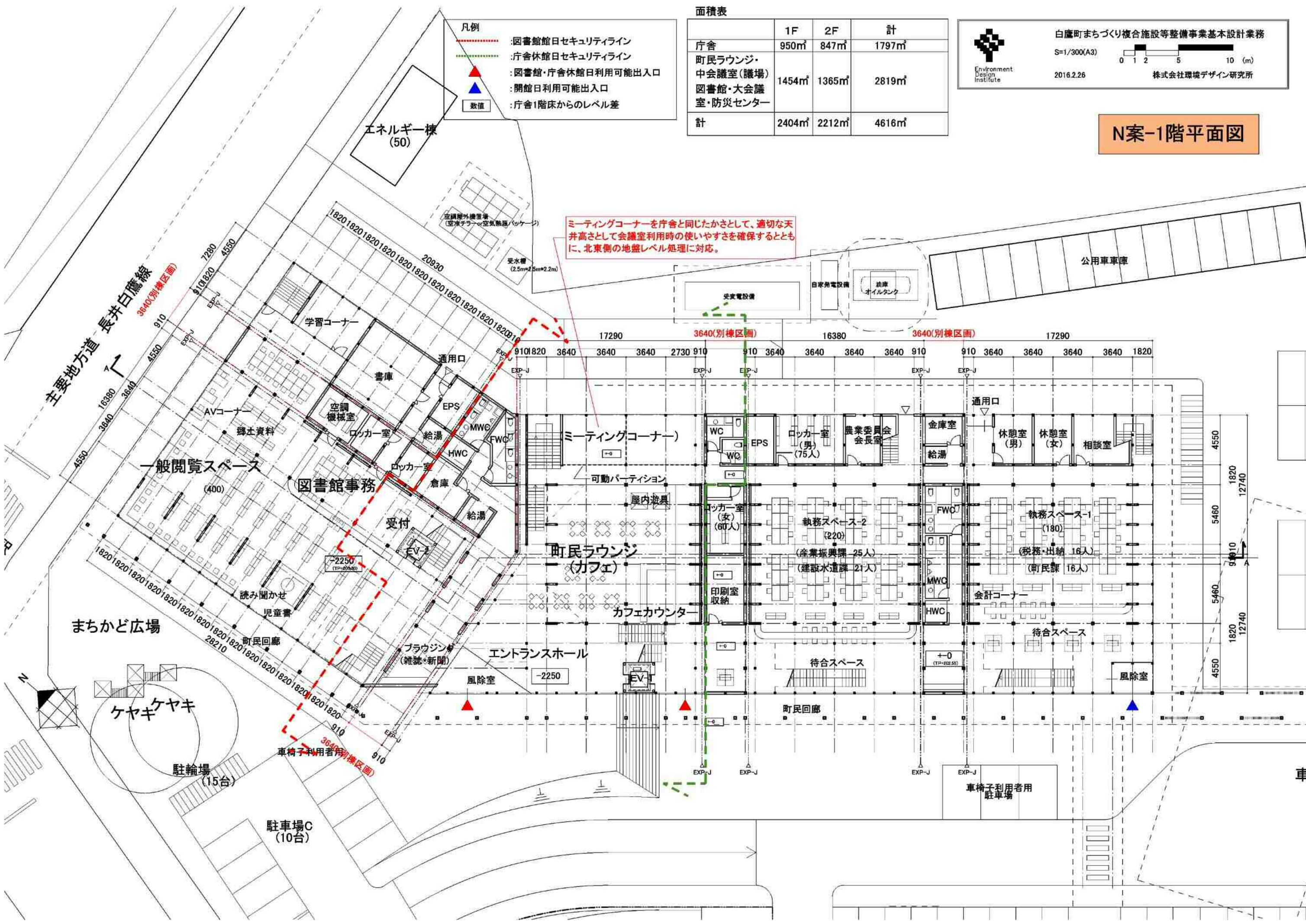
面積表

	1F	2F	計
庁舎	950㎡	847㎡	1797㎡
町民ラウンジ・ 中会議室(議場)	1454㎡	1365㎡	2819㎡
図書館・大会議 室・防災センター			
計	2404㎡	2212㎡	4616㎡

N案-1階平面図

- 凡例
- 図書館日セキュリティライン
  - 庁舎休館日セキュリティライン
  - 図書館・庁舎休館日利用可能出入口
  - 開館日利用可能出入口
  - 数値: 庁舎1階床からのレベル差

ミーティングコーナーを庁舎と同じかさとして、適切な天井高さとして会議室利用時の使いやすさを確保するとともに、北東側の地盤レベル処理に対応。



車椅子利用者用  
駐車場

駐輪場  
(15台)

駐車場C  
(10台)







A large empty rectangular box with a thin black border, occupying most of the page below the header. It is intended for the user to write their response to the topic.