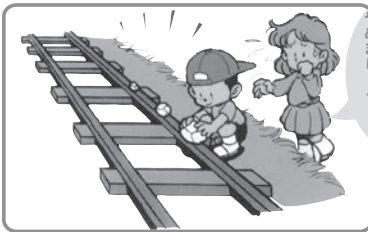


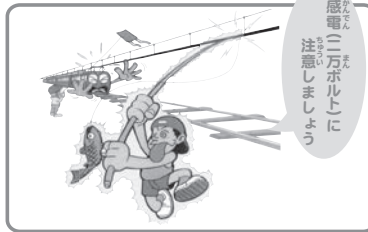
線路等における鉄道事故防止！



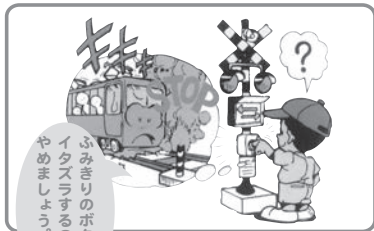
こんなことは やめよう



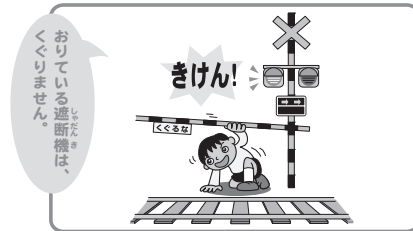
せんろに石や物を
おいてあそぶのは
やめましょう。



電線(二万ボルト)に
注意しましょう。



ふみぎりのボタンを
イタズラするのは
やめましょう。



おりにいる遮断機は、
くぐりません。

きけん!



鉄道から事件・事故をなくしましょう

山形県鉄道防犯連絡協議会連合会

町民課くらし環境係
長井警察署
白鷹西駐在所
白鷹東駐在所

☎ 85-6131
☎ 84-0110
☎ 85-2046
☎ 85-2049

詐欺に注意！

お金がらみの電話があったら…

詐欺撃退の「あいうえお」

- あ わてない
- い ちど電話を切る
- う たがってみる
- え んりよせず相談する
- お 金を送らない！
手渡さない！
振り込まない！

不安を感じたら迷わず相談ください。

☎ # 9110 (警察総合相談窓口)

○ 交通災害共済に加入しましょう。

会員の皆様が、不幸にして交通事故に遭われた場合に、見舞金を支給し、お互いに助け合う制度です。

▼加入できる方 白鷹町に住民登録をしている方(就学のため県外及び県内他市町村に住所を有する学生の方も加入できます。)

▼共済会費 一人400円/年(中途加入も同額)

▼平成28年度の共済期間 平成28年7月1日から平成29年6月30日まで

▼平成28年度の申込期間 平成28年6月1日から30日まで(7月以降も随時受付いたしますが、共済開始日は受付日以降からとなります。)

▼申込受付場所 役場町民課くらし環境係「1階3番受付」(土・日・祝日は除く、午前9時から午後4時30分まで。ただし、月曜日は午後6時30分まで)

※7月以降の場合も町民課にお申し込みください。

▼その他 申込書は配布しませんので(前年度加入者のみ配布)加入希望の方は直接、町民課くらし環境係の窓口で手続きしてください。

※各地区コミュニティセンターでは扱いません。

【問い合わせ】山形県市町村交通災害共済組合 白鷹支部事務局(町民課くらし環境係)

看護師・准看護師・作業療法士・精神保健福祉士 募集

小児科・内科・精神科
児童精神科・老年精神科
神経内科・リハビリテーション科

医療法人 杏山会



お問い合わせ：吉川記念病院 人事担当までお電話ください

- 吉川記念病院では、看護師さん、准看護師さん、作業療法士さん、精神保健福祉士さんを募集しています
- 准看護師の資格をお持ちの方で看護師を目指している方や看護学校及び准看護師学校へ入学希望の方、当病院の修学資金制度を利用してみませんか



☎ 0238-87-8000