

■ 蚕桑紬パーク屋内運動場利用調整会議

蚕桑紬パークの冬期（12月～3月）の利用申込を受け付けます。

なお、冬期間の利用に関しては、町内団体（5人以上）を優先としますので、調整会議は町内団体を対象とします。

また、昨年度冬期利用実績のある団体には別途様式をお送りしています。

▼ 申込受付期間（新規団体のみ）

11月16日（木）午後5時まで

▼ 申込方法 指定様式によりお申し込みください。（白鷹町教育委員会に備え付け）

《利用調整会議》

▼ いつ 11月21日（火）午後7時～

▼ どこで 中央公民館3階大会議室

※利用申込団体は、各団体代表1名必ず出席ください。

※利用調整会議は、申込期間内に利用申請の提出があった団体のみ参加できます。

【申し込み・問い合わせ】

教育委員会生涯スポーツ係

☎ 85-6147

[FAX] 85-2183

■ 白鷹ソフト小村入居者募集

▼ 入居対象者 情報産業を営む個人・法人の方、研究開発や起業、新事業の創出、新分野など

▼ 所在地 鮎貝1520-1

▼ 内容 ビジネスオフィス（1戸建）1棟（2階建約70坪）

▼ 使用料 5万8620円/月

▼ 入居日 12月～（5年以内の使用でも可能な方）

▼ 経費 使用に伴う経費は実費負担していただきます。

▼ 募集期間 11月13日（月）～11月末

▼ 申し込み・問い合わせ 11月13日（月）～11月末

☎ 87-0696

【申し込み・問い合わせ】

商工観光課商工振興係

☎ 87-0696

水道事業からのお知らせ

■ 積雪のためメーター検針を休みます（1月～4月）

1月から4月までは、12月検針（11月の使用水量）の水量で料金を請求させていただき、5月の検針で精算させていただきます。冬期間の使用量が11月の使用水量と大幅に変動することが予想される場合は、建設水道課にご連絡ください。

■ 冬期間の管理

気温がマイナス4度以下になると、防寒対策が十分に行われていない水道管は凍結したり、破裂したりします。毎年、この凍結事故が後を絶ちません。凍結により水道管が破裂すると、修理代はもとより、水道料金も高額となる場合がありますので次のことに注意してください。水道管の凍結を防ぐには、就寝前に「不凍水抜栓」を完全に閉め切り、蛇口を開いて水抜きしましょう。半閉めの状態では、水が漏れ続ける場合がありますので、完全に閉めることが肝要です。翌朝使用する場合は、完全に開けてください。

※半閉め、半開きのため漏水するケースが多く見られますので十分ご注意ください。

※ヒーター線を巻いている水道管の場合は、ヒーターのコンセントが確実に差し込まれているか、ヒーターが正常に作動しているかを確認しておきましょう。

■ 使用しない施設などの閉栓手続き

漏水の発見が遅れ、水道料金が高額とならないよう、冬期間使用しない施設などの閉栓手続きを行いましょ。閉栓、開栓の手数料は、それぞれ1,000円です。

■ 水道管の破裂

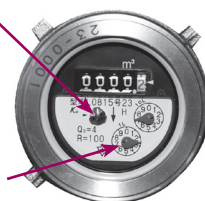
水道管が破裂した場合は、メーターボックス内のバルブを閉め、直ちに水を止めて町指定給水装置工事業者に連絡し、修理を依頼してください。ただし、修理代は自己負担となります。

■ 漏水の確認

家中の蛇口を全部閉め、トイレなどの水タンクも確認してからメーターを確認してください。銀色のパイロットマークまたは1リットル針が動いている場合は、どこかで漏水している可能性があります。町指定給水装置工事業者に連絡し、修理を依頼してください。

パイロットマーク

1リットル針



冬期間も時々メーターを確認して、漏水の疑いがないかを調べましょう。

