

●ご結婚おめでとう

丸川 裕太 鮎貝
 今田 眞美 長井市
 吉田 秀昭 畔藤
 二宮 理美 米沢市

●こんにちは赤ちゃん

佐竹 佑月 (克也 荒砥乙
 あかね)
 船山 鉄平 (達郎 鮎貝
 千尋)
 安孫子 朔 (蘭) 鮎貝
 小林 奏太 (雄次郎 鮎貝
 瞳)
 山口 渚永 (大輔 鮎貝
 瑞季)
 齋藤 暖 (大輝 畔藤
 美咲)

●おくやみ

高木ひさ子 (81) 山口 安久津俊通 (52) 荒砥乙
 齋藤千代子 (85) 荒砥甲 紺野 いせ (95) 萩野
 高橋 あい (95) 山口 梅津 仁一 (92) 浅立
 湯澤いせ子 (93) 浅立 佐藤 芳雄 (95) 黒鴨
 遠藤 治義 (75) 浅立 蹄 味一 (81) 下山
 大瀧 洋子 (84) 山口 樋口 とも (83) 深山
 佐藤 菊夫 (85) 高玉

●まちの人口

(令和元年9月30日現在／()は前月比)

- ・人口 13,604人 (▲11)
 - ┌ 男性 6,702人 (▲4)
 - └ 女性 6,902人 (▲7)
- ・世帯数 4,744戸 (+4)

— 表紙の写真 —



白鷹鮎まつりのイベントで行われた「ちびっこ魚のつかみどり」の様子を撮影したもの。ビショビショになりながらも、必死に魚を追いかける元気な子どもたちで会場は大盛り上がり！やっとなつかんだと思ったら指をすり抜けていく魚たちに戸惑う様子も…。それでもあきらめずに追いかけて、やっとな捕まえられた時に見せる笑顔はとても輝いていました。

Editorial Note

編集後記

▼今年の鮎まつりは台風の影響で3日目が中止というアクシデントがありました。とても残念ではありましたが、開催された2日間はとても大盛況となりました。一番の盛り上がりはやはり「ちびっこ魚のつかみどり」だったと思います。私もシャッターチャンスと思い、開始前から好位置を探しスタンバイしていましたが、はじまると同時に縦横無尽に動きまわる子どもたちに大苦戦…(汗)。レンズ越しに子どもたちを必死になって追いかけていました。

▼「実りの秋」となりました。いも煮や新米のごはん、新そばなど秋の美味しいものが次々と食卓に並ぶようになりますね。生産者の方も大忙し！しっかり感謝して味わいたいと思います。11月には白鷹の産業を知り、白鷹の美味しいものが味わえる「白鷹町産業フェア2019」が開催されます。ぜひ、足を運んでみてください。

● 薮田眞大の世界展

—写真と世界のカメラ—

逸品コレクション—

《ハスポート適用事業》

▼いつ 11月22日(金)～12月28日(土) 午前9時～午後7時

▼どこで ギャラリー

▼休館日 月曜日(月曜が祝日の場合はその翌日)

▼観覧料 一般個人300円、高校生以下無料

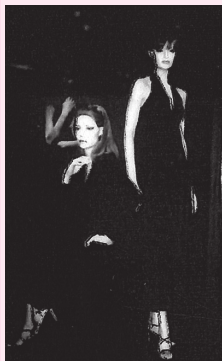
▼主催 薮田眞大の世界展実行委員会

▼共催・お問い合わせ先

白鷹町文化交流センター

白鷹町出身。荒砥高校三期生。武蔵野美術大を卒業し結婚して薮田姓に(旧姓宮城)。

漆器・家具の店を受け継ぎ、世界を巡り撮影。三軌会に出品して文部科学大臣賞受賞。写真歴70年、写真と自らのカメラ・コレクションを展示。



▲《サンフランシスコ》

● わたしたちのまちの音、まちの色 音楽会

▼いつ 11月16日(土)

午後2時～

▼どこで ホール

▼出演 小林武文、鈴木広志

武徹太郎、田中庸介

▼入場料 無料

▼申込 必要。あゆーむまで

お申し込みください。

▼主催 公益社団法人 長井青年会議所

▼共催 白鷹町文化交流センター

▼後援 白鷹町、白鷹町教育委員会、長井市教育委員会

▼夏休みに音楽家と小学生が

置賜地方に伝わる民話をテーマ

と一緒に作ったアート作品の発表

とそこから生まれた曲の演奏

会。「獅子舞」ならぬ「キャラ舞」

も披露します。

★チケット残りわずか★

● 河村尚子ベートーヴェン

ピアノソナタ「第4回」

《ハスポート適用事業》

▼いつ 11月10日(日)

午後3時開演

(午後2時30分開場)

▼どこで ホール

▼入場料 ※全席自由

一般……………3000円

高校生以下……………1500円

(当日500円増し)

▼主催・問合せ 白鷹町文化交流センター

▼チケット あゆーむほか

※未就学児の入場はご遠慮ください

河村尚子ベートーヴェン・シリーズ最終回。後期の傑作三大

ピアノ・ソナタ。

梅津五郎絵画展
● 錦秋と追想
《10月20日(日)まで》
観覧料 一般個人200円
高校生以下無料

白鷹町文化交流センター **AYU:M**
[TEL] 85-9071 [FAX] 85-9072
[E-mail] shirataka@ayu-m.jp
[URL] http://www.ayu-m.jp/
開館時間
午前9時～午後7時 ※夜間のご予約がある場合は午後10時まで(ギャラリーを除く)。
11月までの休館日
10/15(火)・21(月)・28(月)
11/5(火)・11(月)・18(月)・25(月)

白鷹町総合型地域スポーツクラブ通信 **RO*KKU** を楽しもう! Vol.88

● サークル活動 ●
□ 子ども将棋サークル
将棋好きな小学生のサークルです。
・対象 小学生(初心者クラス)
・会場 白鷹町武道館
・日時 毎週火曜日 午後4時30分～6時
※入会の要件
*駒の動かし方がはっきりとわかること。*一人で活動できること。

◎ はじめてのリラクゼーションヨガ
体力に自信のない方でも安心してご参加いただけます!
「今後の日程」
10月24日、11月14日(木)
午後7時30分～8時30分
白鷹町武道館

◎ セルフコンディショニング教室
ストレッチポールを使用して身体を整えていきます。
・毎月第1、3木曜日
・午後7時30分～8時30分
白鷹町武道館

◎ 座禅&ストレッチ教室
「今後の日程」
10月24日、11月14日(木)
・午後7時30分～8時30分
・金鐘寺(荒砥)

◎ 走りっかクラブ
・毎週月、水曜日
・時間 午後6時30分～
荒砥小学校グラウンド

◎ KOBAS式体幹☆ バランストレーニング
ケガ予防・運動能力向上の鍵に!
・毎週水曜日
・時間 午後7時～8時
白鷹町武道館

◎ セルフ整体教室
動けるカラダづくりを!
・毎週金曜日
・午前10時～11時
白鷹町武道館

☆ 入会募集・年会費が半額に
10月1日以降の入会は、年会費が半額(個人1,900円、子供1,400円、家族セット2,500円)になります。
新しく加入された方は、初回無料で参加できます。

問い合わせ・申し込みはすべて事務局まで

白鷹町総合型地域スポーツクラブ ゆめスポしらたか
「RO*KKU」会長 岡田 明 (事務局: 白鷹町武道館内)
tel.87-8988
E-mail rokku@sgic.jp
ホームページ「ゆめスポしらたか」で検索。または、