

まちの予算

◎ 令和2年度の主な事業概要

総務費	10億9,417万円（前年度比 ▲48.6%） →町民一人あたり8万1,158円
荒砥高等学校活性化事業	665万円
地区コミュニティセンター費	9,663万円
地域おこし協力隊事業	4,477万円
東根地区コミュニティセンター大規模改修事業	5,416万円
デマンド型交通運行事業	1,511万円
民生費	20億2,458万円（前年度比 ▲10.8%） →町民一人あたり15万169円
多子世帯子育て応援事業	575万円
白鷹っ子養育事業	371万円
放課後児童健全育成事業	4,682万円
働くパパ&ママ子育て応援事業	10万円
福祉灯油券交付事業	288万円
結婚新生活支援事業	200万円
衛生費	5億8,668万円（前年度比 +10.9%） →町民一人あたり4万3,516円
ニコニコマタニティライフ応援事業	210万円
不妊治療費助成事業	310万円
子育て支援配信サービス事業	26万円
風しん予防接種事業	696万円
高齢者インフルエンザ予防接種事業	559万円
再生可能エネルギー推進事業	150万円
農林水産業費	6億1,734万円（前年度比 +7.3%） →町民一人あたり4万5,790円
6次産業化推進事業	139万円
園芸大国やまがた産地育成支援事業	1,830万円
地域農業活性化推進事業	168万円
ため池等整備事業	2,548万円
森林・林業再生事業	1,002万円
荒廃森林緊急整備事業	605万円
有害鳥獣対策事業	270万円
商工費	3億6,632万円（前年度比 +8.5%） →町民一人あたり2万7,171円
地域の魅力発掘・発信事業	37万円
鮎漁獲量拡大推進事業	50万円
日本の紅（あか）をつくる町推進事業	710万円
インバウンド受入体制整備事業	99万円
農工商観連携推進事業	256万円
地域交流広場整備事業	4,029万円
買い物環境充実支援事業	65万円
ふるさと移住応援プログラム	580万円
土木費	6億8,763万円（前年度比 +15.6%） →町民一人あたり5万1,004円
子育て支援住宅整備事業	800万円
荒砥橋架替事業	3,100万円



安全対策事業(町道・橋梁)	1億1,596万円
住宅耐震化等促進事業	1,548万円
「すまいる!四季の郷」定住促進プロジェクト	290万円
すまいる住まい!若者定住サポート事業	1,510万円
すまいる新生活!賃貸住宅供給サポート事業	500万円
立地適正化計画策定事業	700万円

消防費	3億5,119万円（前年度比 ▲2.1%） →町民一人あたり2万6,049円
消防団救助用半長靴整備事業	168万円
防火水槽新設事業	1,335万円
小型ポンプ積載軽自動車購入事業	1,267万円
地域防災活動強化支援事業	155万円
防火水槽維持管理活動支援事業	105万円

教育費	6億7,281万円（前年度比 +11.4%） →町民一人あたり4万9,904円
学校給食費支援事業補助金	419万円
英語教育推進事業（ALT1名増員）	2,347万円
青少年国際交流事業（白鷹人育成事業）	558万円
新入学児童ランドセル贈呈事業	324万円
郷土愛醸成事業（小中学校で紅花栽培）	12万円
情報教育推進事業（プログラミング授業の実施）	3,284万円
鮎貝小学校プール改修事業	3,570万円
蚕桑小学校屋根改修事業	3,435万円
東京オリンピック・パラリンピックホストタウン交流事業	986万円
学校生活支援員設置事業（1名増員）	2,417万円

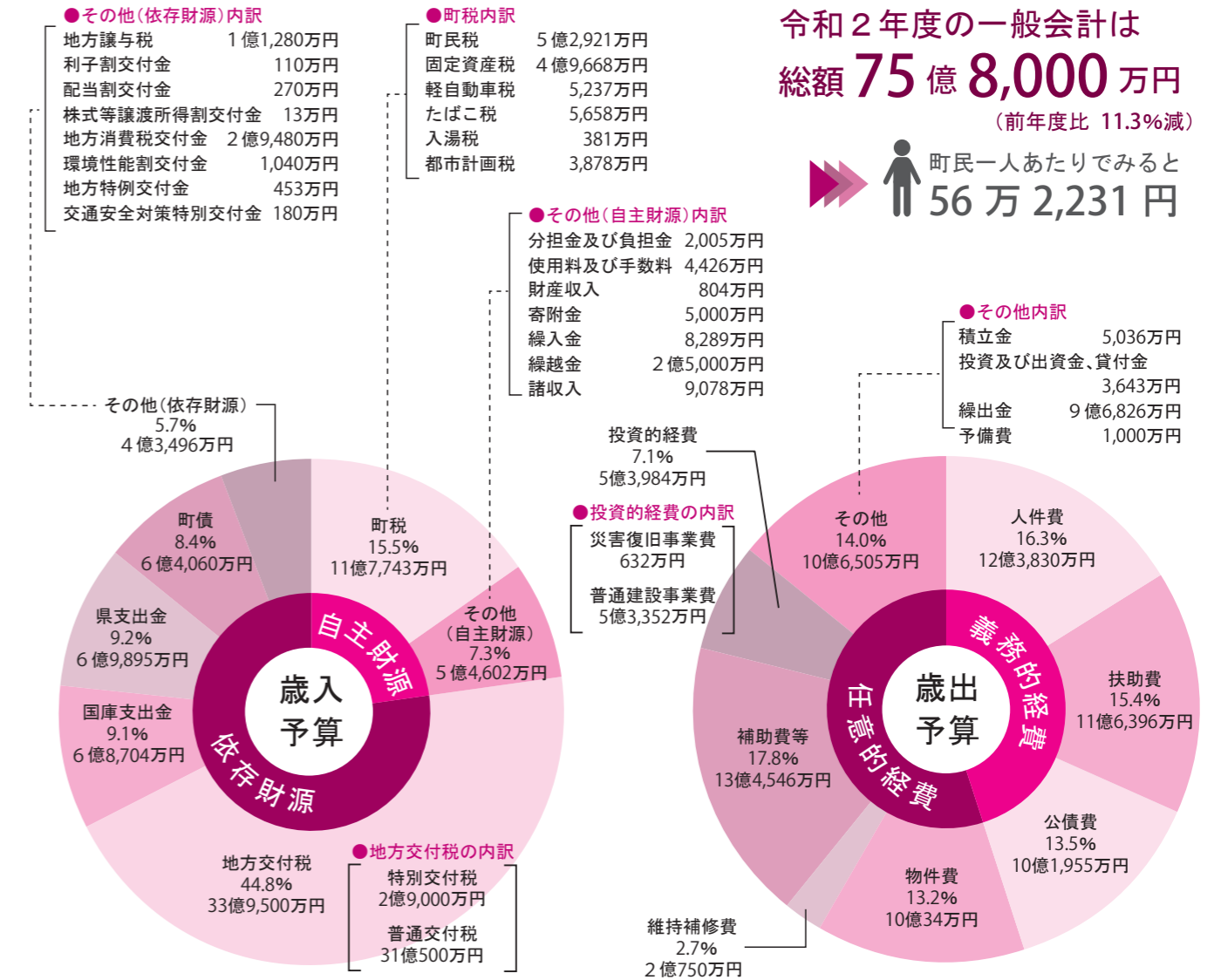


公債費	10億1,955万円（前年度比 +6.1%） →町民一人あたり7万5,623円
------------	--

その他	1億5,973万円（前年度比 ▲15.5%） →町民一人あたり1万1,847円
議会費	9,368万円
労働費	2,873万円
災害復旧費	2,662万円
諸支出金	70万円
予備費	1,000万円

国の補正予算関連に対応した主な事業
(令和元年度明許繰越事業)

- 担い手確保・経営強化支援事業 898万円
- 郷土資料館整備事業 1億4,638万円



令和2年度の一般会計は
総額 **75億8,000万円**
(前年度比 11.3%減)

▶▶▶ 町民一人あたりでみると
56万2,231円

各会計予算を前年度と比較すると

「▲」=減少 / 万円未満は端数を整理しています。

会計名	令和2年度予算額(A)	令和元年度予算額(B)	比較	
			(A)-(B)	伸率
一般会計	75億8,000万円	85億5,000万円	▲9億7,000万円	▲11.3%
特別会計	42万円	75万円	▲33万円	▲44.0%
十王財産区	4億8,297万円	6億1,633万円	▲1億3,336万円	▲21.6%
下水道	15億2,785万円	15億5,364万円	▲2,579万円	▲1.7%
国民健康保険	1億7,146万円	1億7,099万円	47万円	0.3%
農業集落排水	18億1,982万円	17億5,700万円	6,282万円	3.6%
介護保険	1億4,739万円	1億3,883万円	856万円	6.2%
後期高齢者医療	2億9,542万円	3億774万円	▲1,232万円	▲4.0%
水道	2億3,195万円	4億1,101万円	▲1億7,906万円	▲43.6%
病院	12億174万円	11億7,761万円	2,413万円	2.0%
訪問看護ステーション	1億412万円	2億4,651万円	▲1億4,239万円	▲57.8%
収益的支出		3,306万円	▲3,306万円	皆減
資本的支出		0万円	—	—
合計	135億6,314万円	149億6,347万円	14億33万円	▲9.4%

※「訪問看護ステーション事業会計」については、令和元年度末廃止