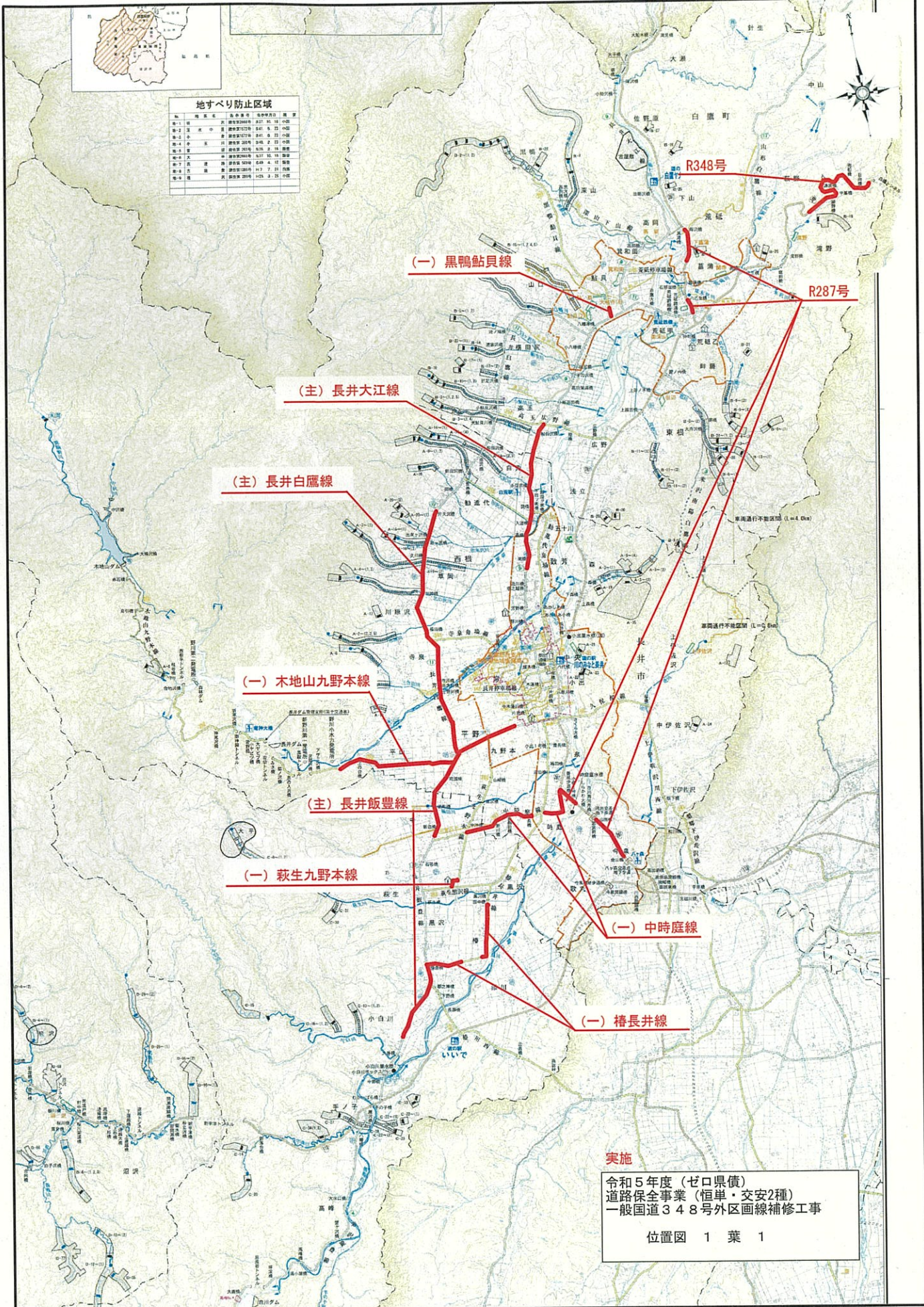




地すべり防止区域

路線	延長	延長	延長	延長	延長
第1線	1.2	1.2	1.2	1.2	1.2
第2線	1.2	1.2	1.2	1.2	1.2
第3線	1.2	1.2	1.2	1.2	1.2
第4線	1.2	1.2	1.2	1.2 <td 1.2	
第5線	1.2	1.2	1.2	1.2	1.2
第6線	1.2	1.2	1.2	1.2	1.2
第7線	1.2	1.2	1.2	1.2	1.2
第8線	1.2	1.2	1.2	1.2	1.2
第9線	1.2	1.2	1.2	1.2	1.2



実施
 令和5年度(ゼロ償)
 道路保全事業(恒単・交安2種)
 一般国道348号外区画線補修工事
 位置図 1 葉 1