

【このページに関する問い合わせ】建設課都市・住宅係 ☎87-0784
※いずれも着工前の申請が必要となりますのでご注意ください。

住宅リフォーム支援事業

住宅の居住環境の質の向上と、経済の活性化を図ることを目的とした次の事業を実施します。

①住宅リフォーム支援事業

令和4年度白鷹町住宅リフォーム支援事業制度概要

	対象工事	補助率・上限		
		世帯要件	通常	空き家活用
一般型	以下のいずれか ①新生活様式対応（手洗器設置など） ②減災・部分補強（壁補強や防災ベッドなど） ③寒さ対策・断熱化（ヒートショック対策など） ④バリアフリー化（段差解消や手すり設置など） ⑤克雪化（雪止めや融雪設備設置など） ⑥県産木材使用（構造材、内装などに使用）	なし	10%・12万円	20%・22万円
				（※中古住宅診断未実施の場合） 20%・17万円
移住・定住促進型	一般型の①～⑥	移住 新婚 子育て	30%・30万円	40%・40万円 （※中古住宅診断未実施の場合） 40%・35万円

※中古住宅診断未実施の場合：売買で取得した空き家について中古住宅診断を実施していない場合の上限です。

※県内業者によるリフォーム等工事であること ※請負金額が50万円以上（税込み）の工事であること ほか

★住宅リフォーム支援事業
執行率（R4.8.31現在）

予算額	交付決定額	残額	執行率
9,600千円	3,491千円	6,109千円	36.4%

②木造住宅耐震診断士派遣事業

昭和56年5月31日以前に着工した木造住宅の耐震診断を実施します。

▷ 募集件数 先着3件 ▷ 診断料 10,000円

《補強計画まで実施する場合》

▷ 作成料 15,000円

③木造住宅耐震改修事業

②で耐震診断を受けた住宅の所有者が耐震改修工事を行う場合、工事費の2分の1の金額（上限80万円）を補助します。

▷ 募集件数 先着2件

子育て・若者世帯住宅取得支援事業補助金

対象	住宅（新築）
事業内容	定住の意思を持ち、住宅の新築や新築建売住宅の購入を行う若者世帯、他市町村からの移住世帯に対する補助
補助金額	◇若者世帯…60万円（世帯員全員50歳未満の夫婦および親と子の世帯） ◇他市町村からの移住世帯…100万円（町内に転入する世帯員全員50歳未満の夫婦もしくは親と子の世帯） ・町内業者の場合30万円を加算します。 ※町税などの滞納がないことが要件となります。※中古住宅の場合は対象外となります。

★子育て・若者世帯住宅取得支援事業
執行率（R4.8.31現在）

予算額	交付決定額	残額	執行率
15,100千円	6,400千円	8,700千円	42.4%

危険ブロック塀等除去促進事業補助金

●事業内容

道路沿いに面する倒壊のおそれのあるブロック塀等を撤去する場合に、それに要する経費の一部を補助する制度です。

●補助対象者

- ①ブロック塀等を所有する方（個人に限る。）
- ②白鷹町に住所を有する方
- ③町税等の滞納がない方
- ④白鷹町暴力団排除条例（平成24年条例第1号）第2条第2号に規定する暴力団員及び同条第3号に規定する暴力団員等でない方

●補助の対象となるブロック塀

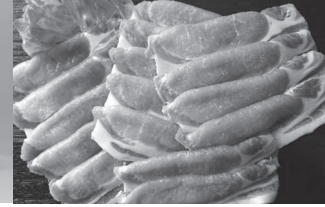
- ①白鷹町内に存するもの
- ②道路等に面するもので、地震等により倒壊のおそれのあるもの
- ③道路からの高さが1メートル以上であるもの

●補助金額

- ①補助対象経費（補助事業に要する額）の 1/2 または②撤去する塀の長さ1メートル当たり3万円
- ①と②のうちいずれか低い額（上限10万円）



白鷹町 ふるさと応援制度



あなたの“思い”が地域を元気にする ふるさと応援制度

◆ふるさと応援制度とは

「白鷹町ふるさと応援制度」は、本町出身や本町にゆかりがあるなど、町外にお住まいで白鷹町を応援したいと思ってくださる方と町民と町が一体となったまちづくりを進めるためにつくられた制度です。

白鷹町に寄附をしていただくと、お礼として町から地域の特産品をお送りいたします。また、翌年度の所得税および住民税が軽減されるというメリットがあります。

寄附者の声

- 10月に白鷹町に母と旅しました。それより以前からお米をお願いしていましたが、ますます愛着がある土地となりました。
- 高齢の両親が大変お世話になっており、ありがとうございます。四季折々の自然の美しさや美味しい食べもの等、周囲には山形県白鷹町をしっかりとアピールしています！
- 母の実家があるため、子どもの頃には毎年訪れた大好きな町です。
- 白鷹の子育て支援センター「にこぼーと」などで子どもがいつもお世話になっています。コロナ禍で利用制限があったりして大変ですが、感染症対策事業のお役に立ててもらえれば幸いです。地元で取れた食材をいただいて、白鷹の良さを味わいたいと思います。

ありがとうございました！

[令和3年度実績]

全国から1,779件、88,778,000円の寄附をいただきました。寄附金は、全額ふるさと応援基金へ積立を行い、以下の事業に活用させていただきました。

■希望する使い道と金額

希望する寄附金の使い道	受入金額
文化振興事業	8,034,000円
人材育成事業	21,564,000円
観光交流事業	8,140,000円
コミュニティ形成事業	1,221,000円
森林・林業再生事業	9,651,000円
高齢者支援事業	5,054,000円
感染症対策事業	6,871,000円
とにかく！しらかた応援事業	28,133,000円
未選択	110,000円
計	88,778,000円

■寄附金活用状況

令和3年度活用事業	金額
ふるさと応援費	33,129,000円
荒砥高等学校活性化事業	5,000,000円
白鷹高等専修学校支援事業	3,000,000円
英語指導助手（ALT）設置事業	19,000,000円
英語教育推進事業	1,000,000円
しらかたPR推進事業	3,000,000円
学校生活支援員設置事業	14,000,000円
読書感想文および生活文コンクール開催事業	35,000円
感染症対策事業	6,871,000円
計	85,035,000円

新たな特産品を募集します

町産品のPRや、地域産業活性化のために、ご寄附いただいた方へお礼の品として贈呈する商品やサービスを募集します。

▼要件

- ①町内で栽培、加工、販売、サービス等がなされている商品等を提供できる、町内に事務所がある法人や個人事業者
 - ②品質および数量の面において、安定供給が見込めるもの（期間限定、数量限定の取り扱いも可能です。）
- ※詳しくは、以下までお問い合わせください。

白鷹町ふるさと応援制度についての情報はコチラ！

■ふるさと納税サイト ふるさとチョイス
<https://www.furusato-tax.jp/city/product/06402>



■ふるさと納税サイト「auPayふるさと納税」
<https://furusato.wowma.jp/064025/>



■ふるさと納税サイト「ふるなび」
https://furunavi.jp/municipal_single.aspx?municipal_id=343



■ふるさと納税サイト 楽天ふるさと納税
https://www.rakuten.co.jp/f064025-shirataka/?s-id=furusato_pc_area-yamagata_f064025-shirataka



■白鷹町ホームページのふるさと応援制度ページ
<https://www.town.shirataka.lg.jp/1364.htm>



ふるさと納税サイトでは、クレジットカード決済をはじめ、コンビニ払いなどによる寄附が可能です。

心 ふるさと納税は寄附者の“思い”をよりよいまちづくりにつなげる制度です。町外にお住まいのご親戚やご友人へ、白鷹町のふるさと応援制度についてぜひご紹介ください。

【問い合わせ】 商工観光課 交流推進係 ☎ 85-6136