

## 町への寄附に感謝



黒沢利朗白鷹ロータリークラブ副会長（右）より、佐藤町長へ手渡されました。

この度、白鷹ロータリークラブ（岡崎鹿造会長）より、寄附をいただきました。

いただいた寄附金につきましては、社会福祉充実のため、活用させていただきます。

白鷹ロータリークラブ様からは、毎年寄附金を頂戴しており、この度も会員の方々が持ち寄った品を販売するチャリティーオークションの売上を寄附していただきました。誠にありがとうございます。

## 荒砥駅内紅の里 SHOP ギャラリー企画展

### 「しらたか人形 40 周年記念展」

昭和 58 年に創立以来 40 年に渡りさまざまな作品を作られた白鷹人形研究会の皆さんの作品をお借りし展示いたします。

創立 10 周年の記念作品「八幡神社祭礼行列」は獅子舞いや稚児行列など約 90 体からなる大作で、見ごたえ十分。

その他にひな人形や兜などの作品の展示、販売を行います。

期間：3月2日（土）～4月29日（月・祝）

場所：荒砥駅内【紅の里 SHOP】ギャラリー

時間：午前 10 時～午後 4 時



【問い合わせ】  
（一社）白鷹町観光協会  
☎ 86-0086

～身近な居場所で健康づくりと仲間づくりをしませんか～

## 白鷹町介護予防事業「つどいの場にじ」・「つどいの場なないろ」カレンダー

月	火	水	木	金	土
なないろ	にじ		なないろ	にじ	なないろ
2/19	20	21	22	23	24
うたって免疫力アップ 300円	レクリエーションと茶話会 200円		アップ (UP) 体操教室 200円	休み (天皇誕生日)	
26	27	28	29	3/1	2
モルック 200円	レクリエーションと茶話会 200円		アップ (UP) 体操教室 200円	百歳体操と茶話会 200円	
4	5	6	7	8	9
うたって免疫力アップ 300円	うたって免疫力アップ 300円		アップ (UP) 体操教室 200円	百歳体操と茶話会 200円	
11	12	13	14	15	16
手芸 200円 + 実費	レクリエーションと茶話会 200円		アップ (UP) 体操教室 200円	百歳体操と茶話会 200円	なないろ食堂 大人 300円 子ども 無料
18	19	20	21	22	23
うたって免疫力アップ 300円	レクリエーションと茶話会 200円				

### ● 「つどいの場なないろ」、「つどいの場にじ」について

- ・ボランティア団体「支えあう地域づくり なないろの会」が運営するつどいの場で、町の介護予防事業として位置づけしています。
- ・65歳以上の方であればどなたでも参加できます。予約不要です。

### ● 開催場所／開催時間

なないろ：荒砥乙 327 番地の 3 / 毎週月・木曜日 午前 10 時～12 時  
にじ：鮎貝 2833 番地 1 / 毎週火・金曜日 午前 10 時～12 時

### ● 問い合わせ

支えあう地域づくり なないろの会 ☎ 080-1815-3289

### ● 「なないろ食堂」を開催します

- ・子どもから高齢者の方まで、どなたでもお越しいただけます。
- ・時間は午前 11 時 30 分～午後 1 時 30 分です。

### ● おすすめ事業のご紹介 ～毎週火曜日 レクリエーションと茶話会～

みんなで参加できる簡単なゲームなど、毎週楽しめるレクリエーションをご用意しています。からだも心もあたたまったあとは、お茶をのみながらお話の花が咲きます。

### のどかカフェ開催日のお知らせ

認知症の方やご家族をはじめ地域の方など、誰もが気軽に参加できる場「のどかカフェ」。お茶をしながら参加者同士の会話を楽しんでいます。ひとりで抱え込まないで、気分転換しませんか。

○来月の開催日 ※予約不要です。

3月27日（水）午後2時～3時30分

○所在地

荒砥甲 373 番地の 8（ちょぼらの家）

○問い合わせ

白鷹町地域包括支援センター係 ☎ 86-0112

なお、119番の受信エリアが  
広くなることにより、場所の確  
定など不安に感じる人も多いか  
と思います。

①西置賜行政組合消防本部の職  
員も現在と同じ体制で常駐して  
いること

②指令センターの設備として、  
通信事業者から、電話の発信さ  
れている場所が通知として送ら  
れてくることから、早期に場所  
の確定ができます。

また、両組合の境界付近では、  
状況に合わせて、応援出動が容  
易になることから、住民サービ  
スの向上につながります。

【消防テレホンサービスの電話  
番号が変更となりました】

火災等の災害が発生した際に、  
消防テレホンサービスにより災害  
情報等を提供しておりますが、電  
話番号が変更となりましたので、  
ご理解よろしくお願ひします。

●新電話番号

☎050-1807-3990

なお、この番号につきまして  
は、指令センターの共同運用後  
もそのままとなります。

【問い合わせ】

西置賜行政組合消防本部通信指令室

☎0238-88-1211

フードドライブに  
ご協力ください

いつ 2月28日(水)

午後1時30分～5時

●どこで 中央公民館ラウンジ

●フードドライブ対象食品  
未開封で、包装が破損してい  
ないもの

▼賞味期限が明記されており、  
1ヶ月以上あるもの

▼常温保存できるもの

▼商品説明が日本語表記のもの  
(具体例) 缶詰、ビン詰、乾物

調味料(醤油、みそ、砂糖、食  
用油など)、ギフトセット、お  
米、乾麺

※食材の他、未使用のタオル、  
手ぬぐいがあればご協力くださ  
い。なないろの会、町内学校に  
て使用させていただきま

す。

●食材支援先

▼なないろの会(地域食堂)

【問い合わせ】

ごみゼロの日実行委員会

代表 加藤

☎090-4046-0896

こころの健康相談会を  
開催します

ひきこもりやこころの悩みを  
抱える方やそのご家族を対象に  
公認心理師による相談会を開催  
します。

いつ 3月12日(火)

午前9時30分～11時30分(おひ  
とり1時間程度)

●どこで 健康福祉センター

※予約が必要です。希望される  
方は3月1日(金)までお申し  
込みください。

【問い合わせ】  
健康福祉課健康推進係

☎86-0210

こころの健康づくり講座を  
開催します

【こころのサポーター養成講座】

ご自身のこころの健康を保つ  
ヒントや身近な方のこころを支  
えるための対応法についてご紹  
介します。

いつ 3月11日(月)

午前10時～11時30分

●どこで 白鷹町健康福祉セン  
ター

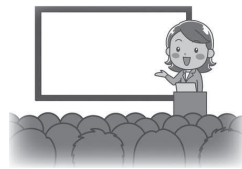
●定員 30人程度

●講師 山形県立保健医療大学  
教授 安保寛明氏

●申し込み 3月4日(月)ま  
で健康推進係に電話でお申し込  
みください。

【申し込み・問い合わせ】  
健康福祉課健康推進係

☎86-0210



山形県の最低賃金が  
改正されました

【山形県最低賃金】

▼時間額 900円

▼効力発生日

令和5年10月14日

【特定(産業別)最低賃金】

▼一般産業用機械・装置等製造  
業 時間額 961円

▼電気機械器具等製造業 同

945円

▼自動車・同附属品製造業 同

961円

▼自動車整備業(分解整備従事  
者に限る) 同 965円

▼効力発生日

令和5年12月25日

【問い合わせ】

山形労働局労働基準部賃金室

☎023-624-8224

または最寄りの労働基準監督署

空き家や不動産業に  
ついてご相談ください

▼空き家相談窓口

空き家に関するご相談、ご依  
頼等お気軽にお問い合わせくだ  
さい。お近くの相談員が対応し  
ます。

▼不動産業開業相談窓口

開業の要件や手続き、費用等  
のご質問になんでもお答えしま  
す。

●時間 平日午前10時～午後  
4時

【問い合わせ】

(公社)全日本不動産協会山形  
県本部

☎023-665-0100

(空き家相談窓口)

☎023-642-6658

(不動産業開業相談窓口)